

**UNIVERSIDAD CARLOS III Y UNIVERSIDAD REY JUAN CARLOS
MASTER DE INTELIGENCIA**

6-7 de MAYO de 2011

**5.1. TECNICAS DE INVESTIGACION SOCIAL
APLICADAS A LA PRODUCCION DE
INTELIGENCIA**

Juan Díez-Nicolás

Universidad Complutense

&

ASEP

FUENTES ESTADÍSTICAS GENERALES



- **INE:** <http://www.ine.es/>
- **Population Reference Bureau:**
<http://www.prb.org/Publications/Datasheets/2010/2010wpds.aspx>
- **Eurostat:**
<http://epp.eurostat.ec.europa.eu/portal/page/portal/eurostat/home/>
- **Naciones Unidas:** <http://www.un.org/es/>
- **UN Population Division:**
<http://www.google.es/search?hl=es&source=hp&biw=1259&bih=599&q=un+population+division&aq=0&aqi=g6&aql=&oq=UN+popul>
- **Informe sobre Desarrollo Humano:**
<http://hdr.undp.org/es/informes/mundial/idh2010/>
- **Banco Mundial:** <http://www.bancomundial.org/>
- **OECD:** <http://www.oecd.org/home/>



ALGUNAS FUENTES ESTADÍSTICAS ESPECIFICAS

- **Freedom House:** <http://www.freedomhouse.org/>
- **Transparency International:** <http://www.transparency.org/>
- **Environment Sustainability:** <http://sedac.ciesin.columbia.edu/es/esi>

ARCHIVOS DE DATOS

- CIS: <http://www.cis.es/cis/>
- ASEP/JDS: <http://www.jdsurvey.net/>
- GESIS: <http://www.gegis.org/en/institute/>
- NSD:
<http://www.nsd.uib.no/nsd/english/index.html>
- UKDA: <http://www.data-archive.ac.uk/>
- ISR: <http://www.isr.umich.edu/home/>

PROYECTOS INTERNACIONALES

- ISSP: <http://www.issp.org/>
- WVS:
<http://www.worldvaluessurvey.org/>
- EVS:
<http://www.europeanvaluesstudy.eu/>
- ESS:
<http://www.europeansocialsurvey.org/>



EL BANCO DE DATOS ASEP/JDS
PROYECTOS INTERNACIONALES

	WVS- EVS	LATINO	AFRO	ASIA	GLOBAL	ISSP	CSES	TOTAL
Oleadas	5	13	4	2	1	23	1	-
Países	98	18	20	11	55	44	40	-
Investigaciones	264	217	66	26	55	536	40	1.204
Entrevistas	355.298	219.501	94.841	21.571	82.017	719.929	62.409	1.555.636
Variables	285	1.000	300	265	100	1.400	300	3.650

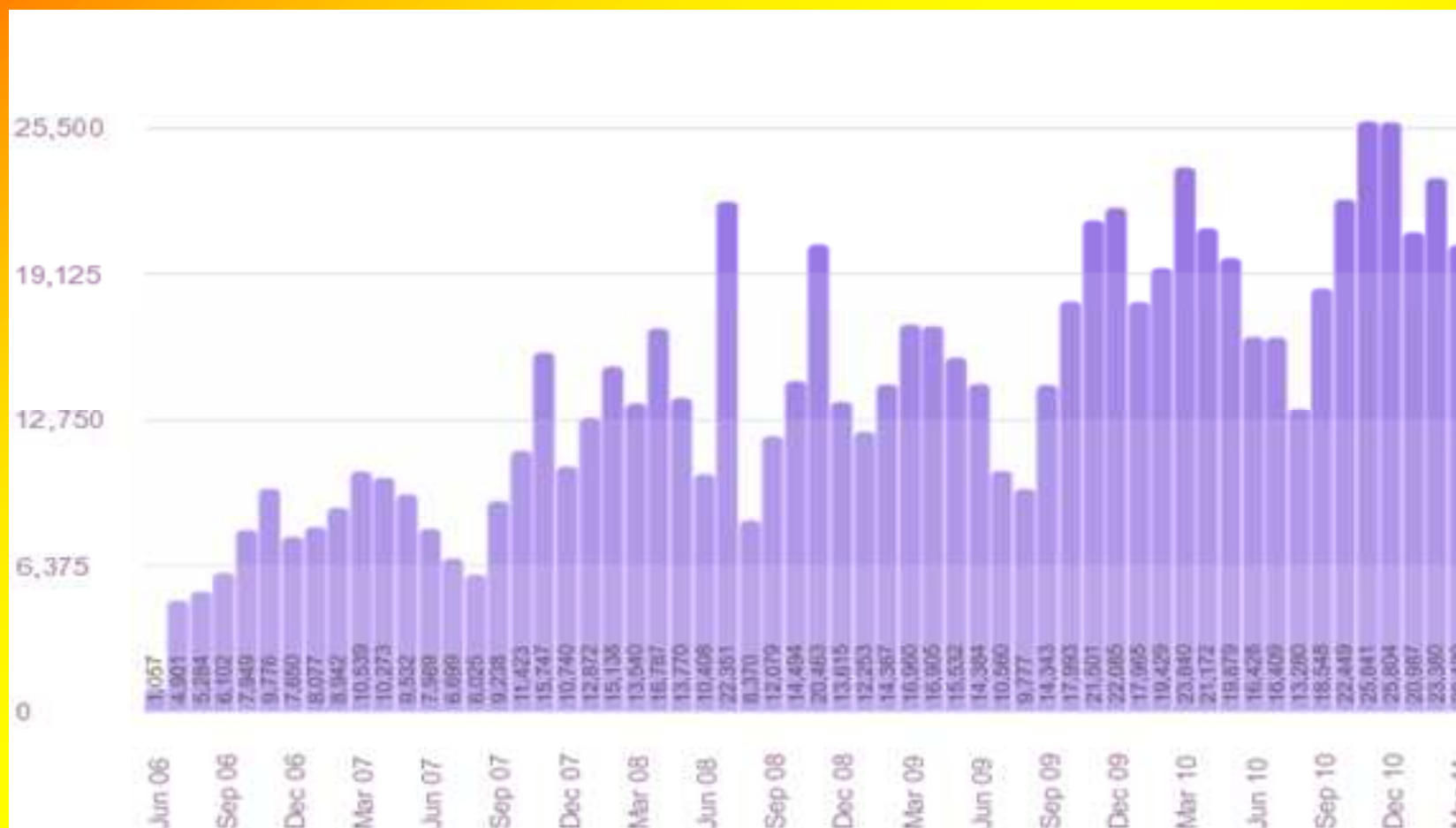
EL BANCO DE DATOS ASEP/JDS

PROYECTOS NACIONALES



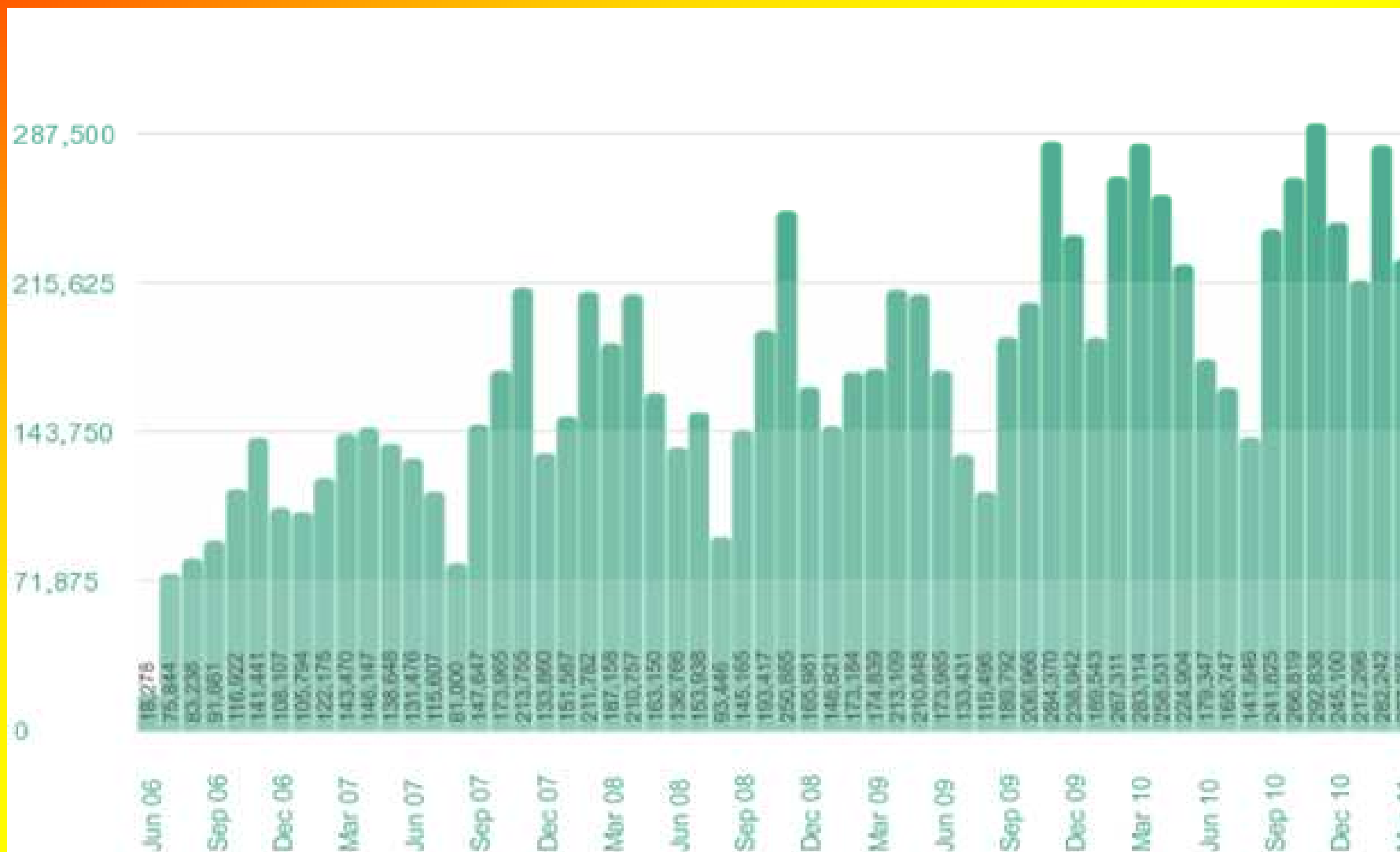
	ASEP	CIRES	INMIGRANTES	CERC	ELCANO	TOTAL
Oleadas	342	52	18	15	3	-
Países	1	1	1	1	1	-
Investigaciones	342	52	22	15	3	434
Entrevistas	410.400	62.400	24.755	18.000	3.600	518.755
Variables	37.500	7.894	350	960	200	46.904

Figura 1: N° de visitantes mensuales únicos desde Junio 2006 (fecha de inicio de la estadística) (Fuente: Web-stat)



(Fuente: Web-stat)

Figura 2: N° de páginas servidas por mes desde Junio 2006 - fecha de inicio estadística.



(Fuente: Web-stat)

Figura 3: N° de descargas de datos desde Junio 2006 - fecha de inicio de la estadística



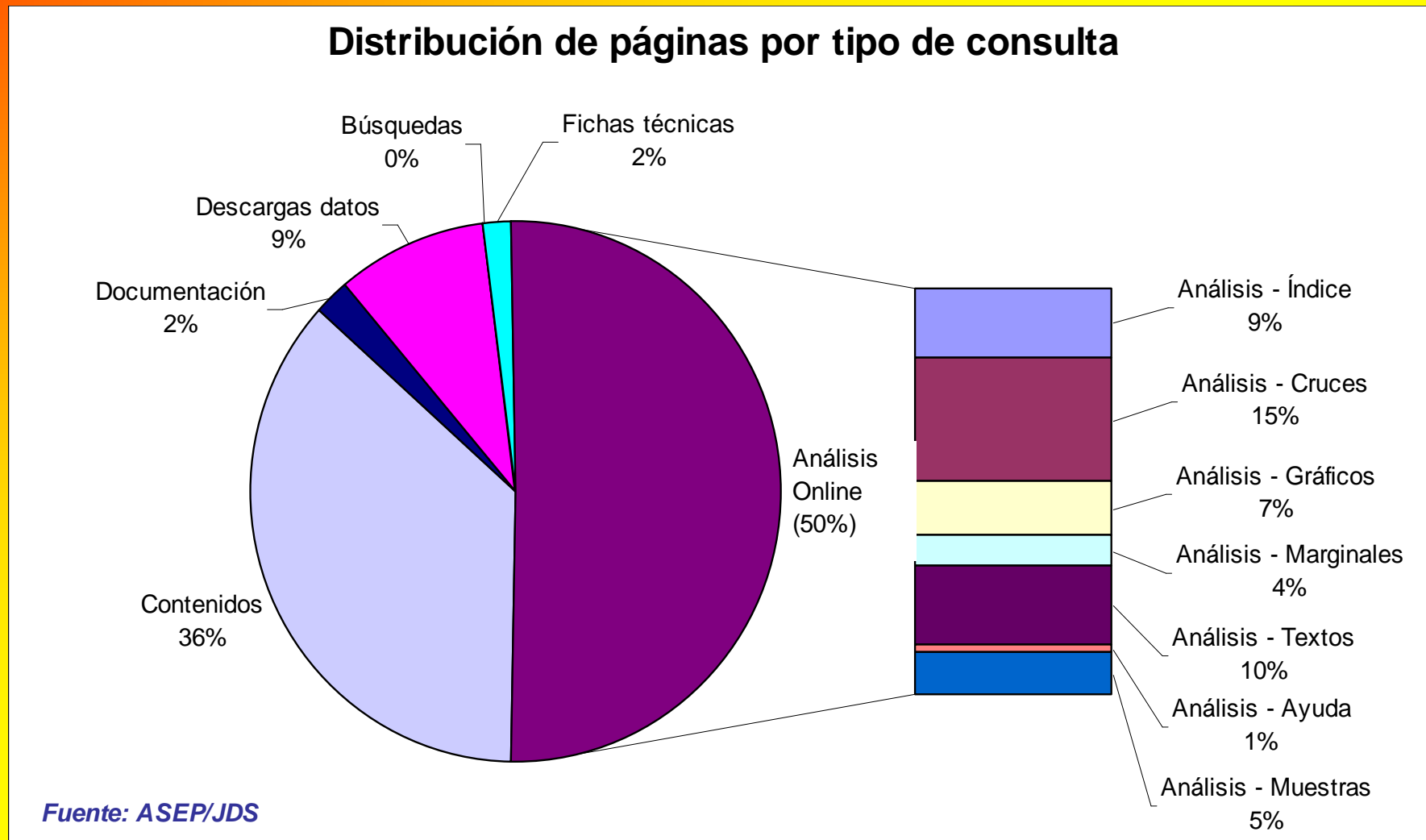
País	Descargas	País	Descargas	País	Descargas
UNITED STATES	59.518	INDONESIA	447	LIECHTENSTEIN	18
GERMANY	18.260	EGYPT	413	HAITI	18
UNITED KINGDOM	14.037	PARAGUAY	394	JAMAICA	16
MEXICO	11.475	LUXEMBOURG	383	MONGOLIA	15
SPAIN	10.821	GREECE	373	BAHAMAS	15
CANADA	9.012	CROATIA	343	MONTENEGRO	15
JAPAN	7.542	SLOVAKIA	338	OMAN	14
SWEDEN	7.501	PUERTO RICO	318	GUYANA	13
ITALY	7.065	MALAYSIA	298	BAHRAIN	13
NETHERLANDS	7.060	GEORGIA	287	COTE D'IVOIRE	13
CHILE	6.417	PAKISTAN	256	NAMIBIA	12
FRANCE	6.329	THAILAND	248	CAMBODIA	11
KOREA	4.703	VIET NAM	246	NEPAL	11
ARGENTINA	4.230	ALBANIA	242	BHUTAN	11
SWITZERLAND	3.744	UNITED ARAB EMIRATES	241	MALI	10
PERU	3.657	MOROCCO	233	SUDAN	10
POLAND	3.402	NICARAGUA	211	BARBADOS	9
CHINA	3.106	SERBIA	201	FIJI	9
BRAZIL	3.054	ICELAND	200	MADAGASCAR	8
RUSSIAN FEDERATION	2.969	SERBIA AND MONTENEGRO	179	GABON	8

RUSSIAN FEDERATION	2.969	SERBIA AND MONTENEGRO	179	GABON	8
COLOMBIA	2.950	LEBANON	150	ZAMBIA	8
ROMANIA	2.795	ARMENIA	131	BOTSWANA	7
VENEZUELA	2.771	CYPRUS	127	SWAZILAND	7
BELGIUM	2.740	KENYA	117	NIGER	7
TURKEY	2.674	SAUDI ARABIA	117	CAPE VERDE	6
-	2.551	ALGERIA	99	ALAND ISLANDS	5
AUSTRIA	2.449	NIGERIA	97	BRUNEI DARUSSALAM	5
AUSTRALIA	2.250	TUNISIA	97	YEMEN	4
IRAN	2.205	BELARUS	95	LIBYAN ARAB JAMAHIRIYA	4
DENMARK	2.074	JORDAN	87	VATICAN CITY STATE	4
HONG KONG	2.022	QATAR	78	SURINAME	4
HUNGARY	1.833	CUBA	70	NETHERLANDS ANTILLES	4
TAIWAN	1.779	MACEDONIA	68	ANGOLA	4
NORWAY	1.738	UZBEKISTAN	66	MAYOTTE	4
CZECH REPUBLIC	1.646	BANGLADESH	62	LAO PEOPLE'S DEMOCRATIC REPUBLIC	3
FINLAND	1.642	GHANA	61	FAROE ISLANDS	3
URUGUAY	1.205	TANZANIA	58	MYANMAR	3
SINGAPORE	1.157	BOSNIA AND HERZEGOVINA	56	SAINT VINCENT AND THE GRENADINES	3
ECUADOR	1.091	MALTA	56	GREENLAND	2
PORTUGAL	1.013	UGANDA	54	BELIZE	2
IRELAND	957	IRAQ	54	LIBERIA	2

PHILIPPINES	898	TRINIDAD AND TOBAGO	52	LESOTHO	2
SLOVENIA	891	KUWAIT	47	SAINT KITTS AND NEVIS	2
ESTONIA	872	RWANDA	46	TOGO	2
COSTA RICA	851	AZERBAIJAN	41	MALAWI	2
INDIA	845	BURKINA FASO	39	VIRGIN ISLANDS, BRITISH	1
UKRAINE	735	CAMEROON	36	ANDORRA	1
ISRAEL	712	MOLDOVA, REPUBLIC OF	36	MAURITANIA	1
NEW ZEALAND	638	SENEGAL	31	TURKS AND CAICOS ISLANDS	1
LITHUANIA	636	ETHIOPIA	30	AFGHANISTAN	1
EL SALVADOR	617	KAZAKHSTAN	29	PALAU	1
BOLIVIA	580	SYRIAN ARAB REPUBLIC	27	TIMOR-LESTE	1
DOMINICAN REPUBLIC	571	BENIN	26	MONACO	1
GUATEMALA	570	KYRGYZSTAN	22	ZIMBABWE	1
BULGARIA	534	CAYMAN ISLANDS	22	AMERICAN SAMOA	1
LATVIA	528	MOZAMBIQUE	21	GAMBIA	1
SOUTH AFRICA	515	MACAO	21	TOTAL	255.985
PANAMA	497	MAURITIUS	19		
HONDURAS	477	SRI LANKA	19		

(Fuente: Web-stat)

Figura 4: Distribución de páginas servidas por tipo de utilización. (Fuente: Web-Stat)



Cuadro 1: Distribución de muestras del Banco de Datos ASEP/JDS por país



País/Región	Nº		
	Muestras	Mínimo Año	Máximo Año
Albania	2	1998	2002
Alemania	6	1990	2008
Alemania Este	11	1990	2005
Alemania Oeste	12	1981	2005
Andorra	1	2005	2005
Arabia Saudí	1	2003	2003
Argelia	2	2002	2006
Argentina	20	1984	2008
Armenia	1	1997	1997
Australia	12	1981	2007
Austria	10	1990	2008
Azerbaiyán	1	1997	1997
Bangladesh	3	1996	2005
Bélgica	3	1981	1999
Bélgica - Flandes	5	1999	2007
Bélgica - Valonia	1	1999	1999



Benín	3	2005	2008
Bielorrusia	4	1990	2001
Bolivia	13	1996	2008
Bosnia and Herzegovina	2	1998	2001
Botsuana	5	1999	2008
Brasil	20	1991	2008
Bulgaria	12	1990	2008
Burkina Faso	2	2007	2008
Cabo Verde	4	2002	2008
Cambodia	1	2008	2008
Canadá	12	1982	2006
Colombia	16	1996	2008
Corea del Sur	12	1982	2007
Costa Rica	13	1996	2008
Croacia	3	1996	2006
Chile	50	1990	2008
China	6	1990	2008
Chipre	8	1998	2007
Dinamarca	11	1981	2005
Ecuador	13	1996	2008
Egipto	2	2000	2008
El Salvador	14	1996	2008
Eslovaquia	10	1990	2008
Eslovenia	14	1992	2006
España	331	1981	2009



Estados Unidos	15	1982	2008
Estonia	3	1990	1999
Etiopía	1	2007	2007
Federación Bosnia	2	1998	2001
Filipinas	14	1996	2007
Finlandia	11	1990	2007
Francia	12	1981	2007
Georgia	2	1996	2008
Ghana	7	1999	2009
Gran Bretaña	15	1981	2007
Grecia	1	1999	1999
Guatemala	14	1996	2008
Honduras	13	1996	2008
Hong Kong	4	1998	2005
Hungría	13	1982	2007
India (la)	5	1990	2006
Indonesia	4	2001	2006
Irán	2	2000	2005
Iraq	2	2004	2006
Irlanda	10	1981	2007
Irlanda del Norte	8	1981	2002
Islandia	4	1984	1999
Israel	8	1996	2007
Israel-Árabes	3	2001	2005
Israel-Judíos	3	2001	2005
Italia	6	1981	2005
Japón	17	1981	2007
Jordania	3	2001	2007
Kenia	5	2003	2009



Kirguistán	1	2003	2003
Kuwait	1	2006	2006
Lesoto	5	1999	2008
Letonia	12	1990	2007
Líbano	1	2007	2007
Liberia	1	2008	2008
Lituania	4	1990	1999
Luxemburgo	1	1999	1999
Macedonia	2	1998	2001
Madagascar	3	2005	2008
Malasia	1	2006	2006
Malawi	5	1999	2008
Malí	6	2001	2008
Malta	3	1983	1999
Marruecos	4	2001	2007
México	26	1981	2008
Moldavia	3	1996	2006
Mongolia	3	2003	2006
Montenegro	2	1996	2001
Mozambique	4	2002	2008
Namibia	5	1999	2008
Nepal	1	2005	2005
Nicaragua	13	1996	2008
Nigeria	8	1990	2008
Noruega	14	1982	2007
Nueva Zelanda	12	1996	2007
Occupied Palestinian Territory	1	2006	2006

Países Bajos	9	1981	2006
Pakistán	3	1997	2005
Panamá	13	1996	2008
Paraguay	14	1995	2008
Perú	19	1995	2008
Polonia	13	1989	2008
Portugal	10	1990	2005
Puerto Rico	2	1995	2001
República Checa	14	1990	2007
República Dominicana	8	1996	2008
República SrpSka	2	1998	2001
Ruanda	1	2007	2007
Rumanía	5	1993	2005
Rusia	15	1990	2007
Senegal	4	2002	2008
Serbia	3	1996	2006
Serbia y Montenegro	2	1996	2001
Singapur	3	2002	2006
Sri Lanka	1	2005	2005
Sudáfrica	15	1982	2008
Suecia	14	1982	2007
Suiza	12	1989	2007
Tailandia	5	2001	2007
Taiwán	11	1994	2007
Tambov	2	1982	1995
Tanzania	6	2001	2008
Trinidad y Tobago	1	2006	2006
Turquía	5	1990	2007
Ucrania	4	1996	2006
Uganda	6	2000	2008
Uruguay	19	1995	2008
Venezuela	18	1995	2008
Vietnam	4	2001	2006
Zambia	6	1999	2009
Zimbabue	6	1999	2009

TOTAL

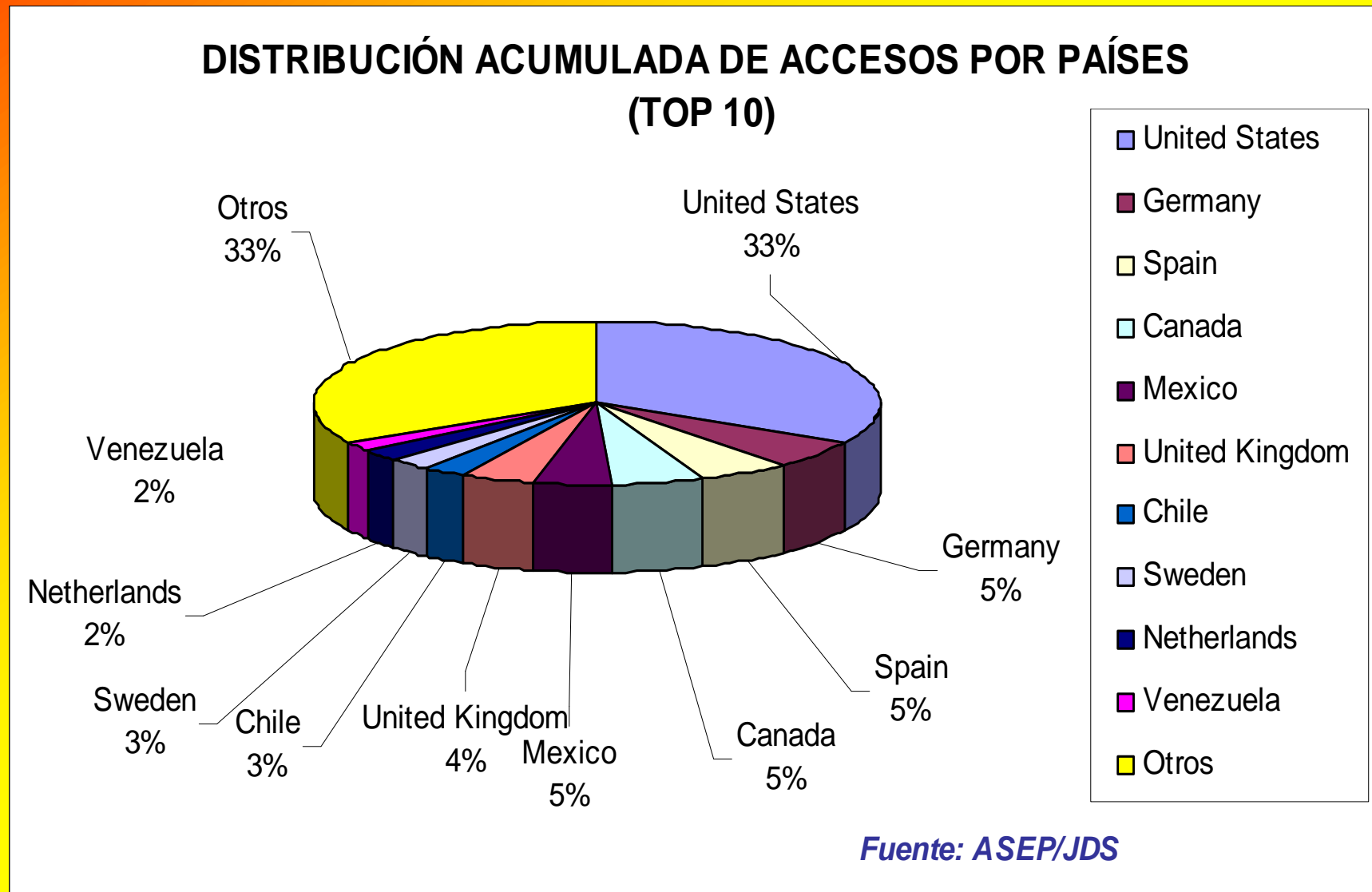
1296



**Cuadro 2: Distribución de muestras del banco de datos
ASEP/JDS por región Europa/No Europa**

	Nº de Muestras	%/Total
Países Europeos (excluida España)	318	33%
Países no Europeos	647	67%
TOTAL (Excluyendo España)	965	

Figura 5: Distribución acumulada de accesos por países (Top 10). (Fuente: )



FUNDACIONES Y
THINK TANKS

EL ANALISIS ESTADÍSTICO DE LOS DATOS

PROGRAMAS DE ANALISIS ESTADÍSTICO

- SPSS+
- SAS
- STATA

LAS TÉCNICAS DE ANALISIS

-Descriptivas

- Tasas, proporciones y razones

- Medidas promedio

- Medidas de dispersión

-Explicativas

- Correlación

- Regresión

- Análisis de correspondencias

- Verificación de hipótesis

LA CONSTRUCCION DE INDICADORES

Análisis de componentes principales* relativo a los problemas medio-ambientales percibidos en el barrio o ciudad de residencia

	Componentes		
	1	2	3
Ruido			0,624
Malos olores		0,481	
Contaminación atmosférica			0,445
Basuras esparcidas (no recogidas en contenedores)		0,600	
Ratas y/o plagas de insectos		0,519	
Falta de contenedores de basuras		0,532	
Aguas residuales, estancadas, fecales, etc.	0,591		
Sequía, desertización	0,647		
Contaminación de ríos	0,646		
Residuos peligrosos de fábricas, industrias, etc.	0,581		
Residuos de restaurantes, centros de alimentación, etc.			
Tráfico excesivo			0,727
Contaminación de playas	0,603		
Molestias por actividades de ocio (botellón, bares, etc.)			
Peligrosidad por delincuencia		0,499	
Vecinos molestos		0,521	
Inundaciones	0,662		
Falta de zonas verdes, parques, etc.			

*Método de extracción: Análisis de Componentes Principales. Método de rotación: Varimax con normalización Kaiser. Se han omitido los valores inferiores a 0,5.

Coeficientes de correlación (r de Pearson) entre los diferentes indicadores de comportamientos hacia el medio ambiente*

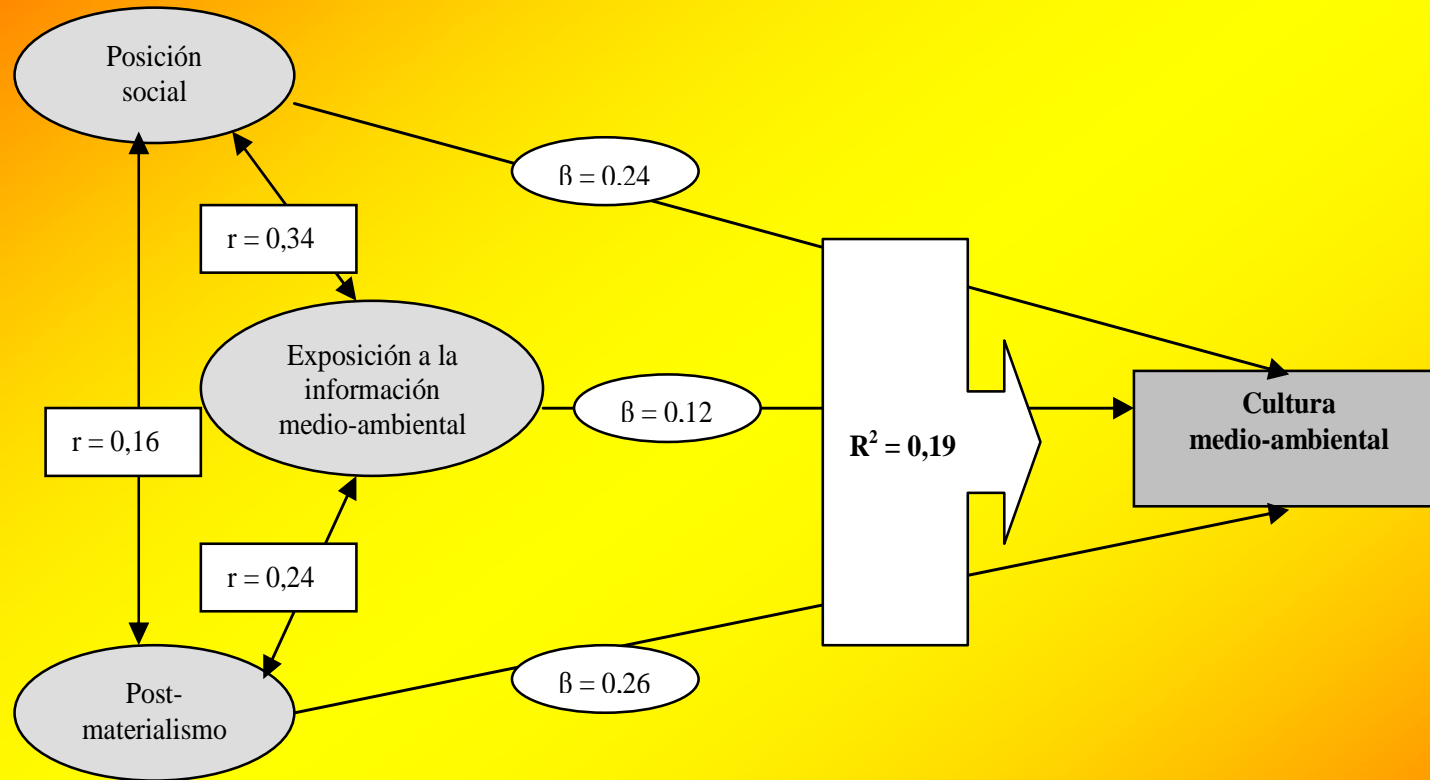
	(1)	(2)	(3)	(4)	(5)	(6)	(7)	(8)
) Índice Global de Comportamientos Favorables	1							
) Diferencia entre comportamientos positivos y negativos	0,26	1						
) Escala de comportamientos y frecuencia de los mismos	0,35	0,97	1					
) Comportamientos favorables (buenos, positivos)	0,44	0,44	0,51	1				
) Cambio de hábitos de consumo	0,53	0,12	0,14	0,14	1			
) Comportamientos ecológicos	0,55	0,10	0,16	0,26	0,17	1		
) Participación en actividades de acción afirmativa	0,47	0,05*	0,06*	0,21	0,11	0,25	1	
) Disposición a adoptar comportamientos favorables	0,28	0,07*	0,09	0,20	0,17	0,18	0,22	1

* Todos los coeficientes son estadísticamente significativos al nivel 0,01 excepto los indicados con *.

Modelos de regresión para explicar la cultura medio-ambiental (variable dependiente), a través de diversos grupos de variables independientes

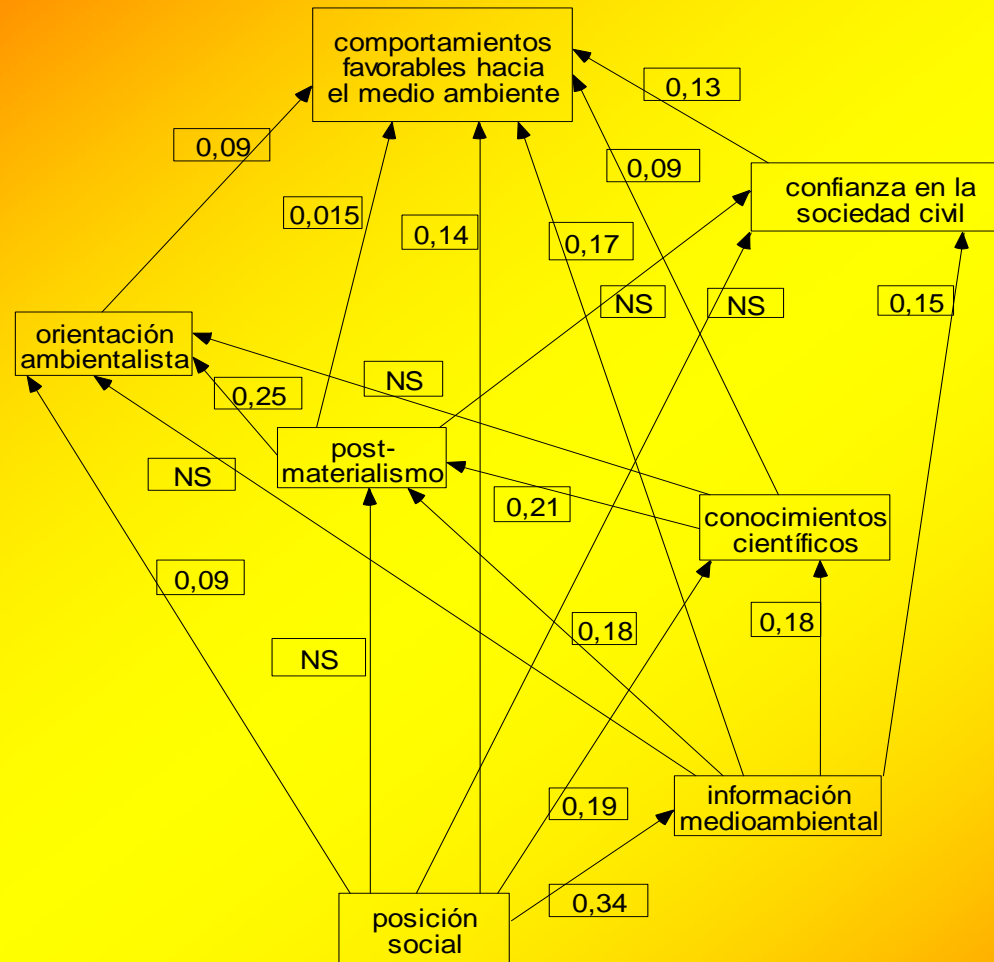
	Coeficientes		Coeficientes	
	No-estandarizados		estandarizados	
	B	Error estándar	Beta	Sig.
VARIABLES SOCIOECONÓMICAS				
(Constante)	19,2	1,04		0,000
Sexo	0,7	0,35	0,06	0,063
Edad	0,0	0,01	-0,26	0,000
Nivel educativo	0,3	0,11	0,11	0,008
Hábitat	0,2	0,09	0,09	0,006
Ingresos mensuales	0,4	0,13	0,11	0,003
Ocupación	0,4	0,21	0,07	0,042
		R² = 0,20		
<u>INDICES SOCIOECONÓMICOS</u>				
(Constante)	10,6	0,84		0,000
Posición Social	0,3	0,03	0,23	0,000
Status Socioeconómico	0,8	0,22	0,11	0,000
Clase social	1,3	0,24	0,15	0,000
		R² = 0,13		
<u>VARIABLES ACTITUDINALES</u>				
(Constante)	19,0	0,66		0,000
Ideología	0,0	0,14	0,02	0,529
Práctica religiosa	-0,6	0,14	-0,15	0,000
Post-materialismo	1,2	0,14	0,28	0,000
		R² = 0,10		
EXPOSICIÓN A LA INFORMACION				
(Constante)	18,3	0,35		0,000
Exposición a información general	0,2	0,19	0,03	0,291
Exposición a la información medio-ambiental	1,0	0,12	0,25	0,000
		R² = 0,07		

Modelo de regresión para explicar la cultura medio-ambiental (variable dependiente), a través tres variables independientes*



*Las “r” son los coeficientes de correlación parcial entre cada dos variables explicativas. Los “β” son los coeficientes de regresión estandarizados entre cada una de las variables independientes y la variable dependiente según el modelo de regresión. Y “R²” es la proporción de la varianza en la variable dependiente que es explicada conjuntamente por las tres variables independientes. Todos los coeficientes de correlación y los de regresión son estadísticamente significativos al nivel 0,01.

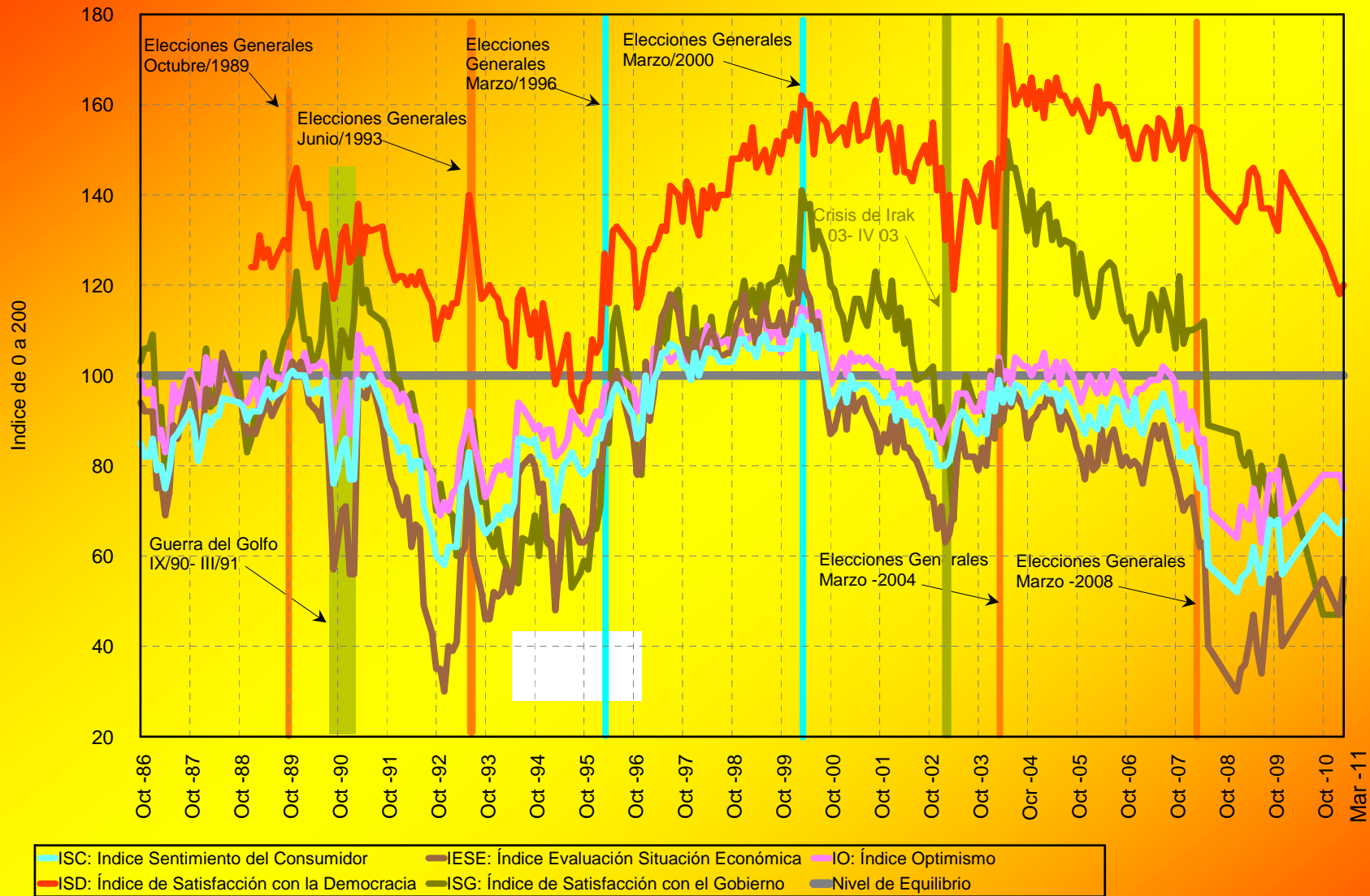
UN MODELO DE ANALISIS DE CAMINO





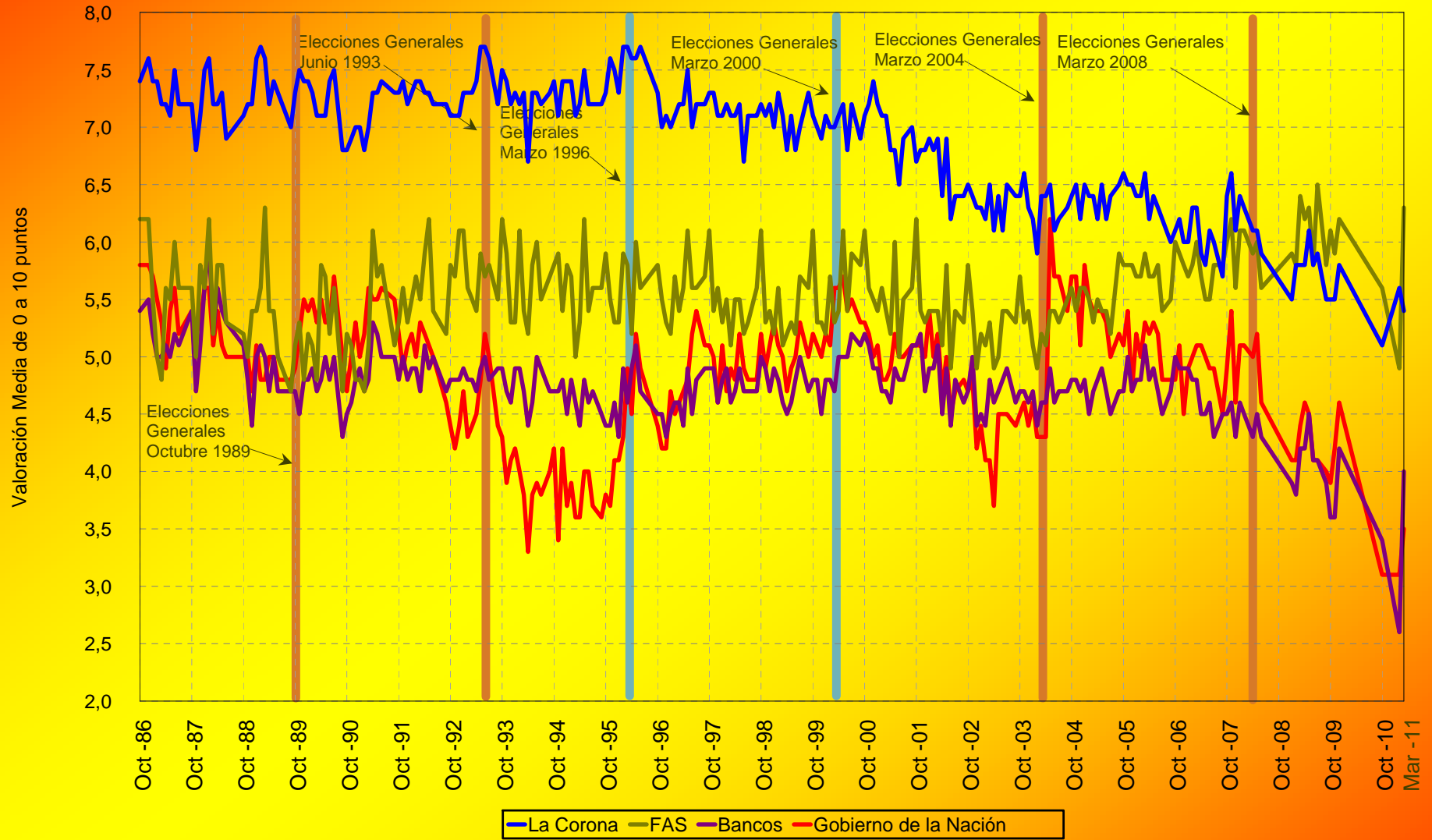
ANALISIS DE TENDENCIAS

EVOLUCION DE LOS INDICADORES MAS SIGNIFICATIVOS



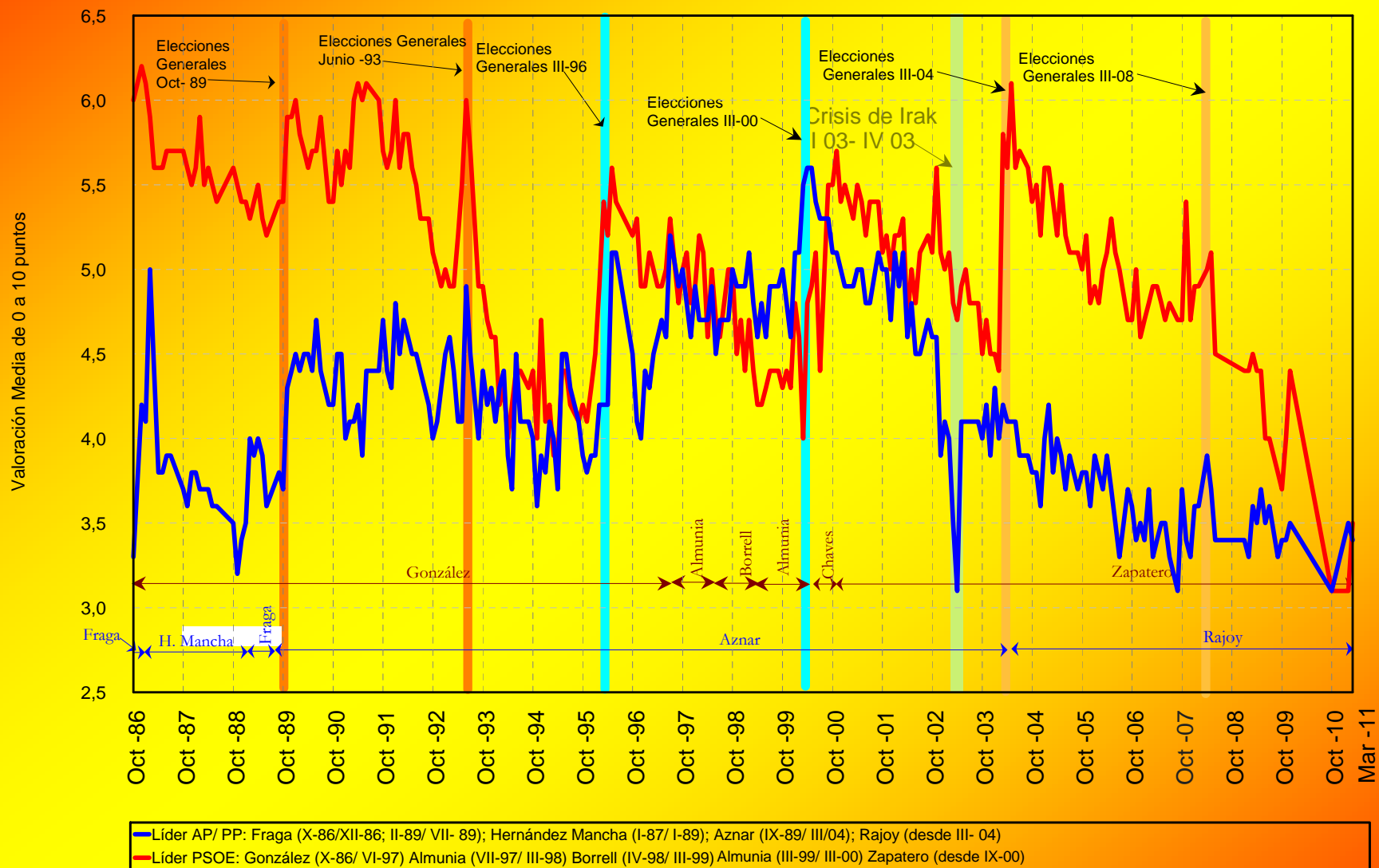
Fuente: Banco de Datos ASEP

VALORACION DE LAS PRINCIPALES INSTITUCIONES

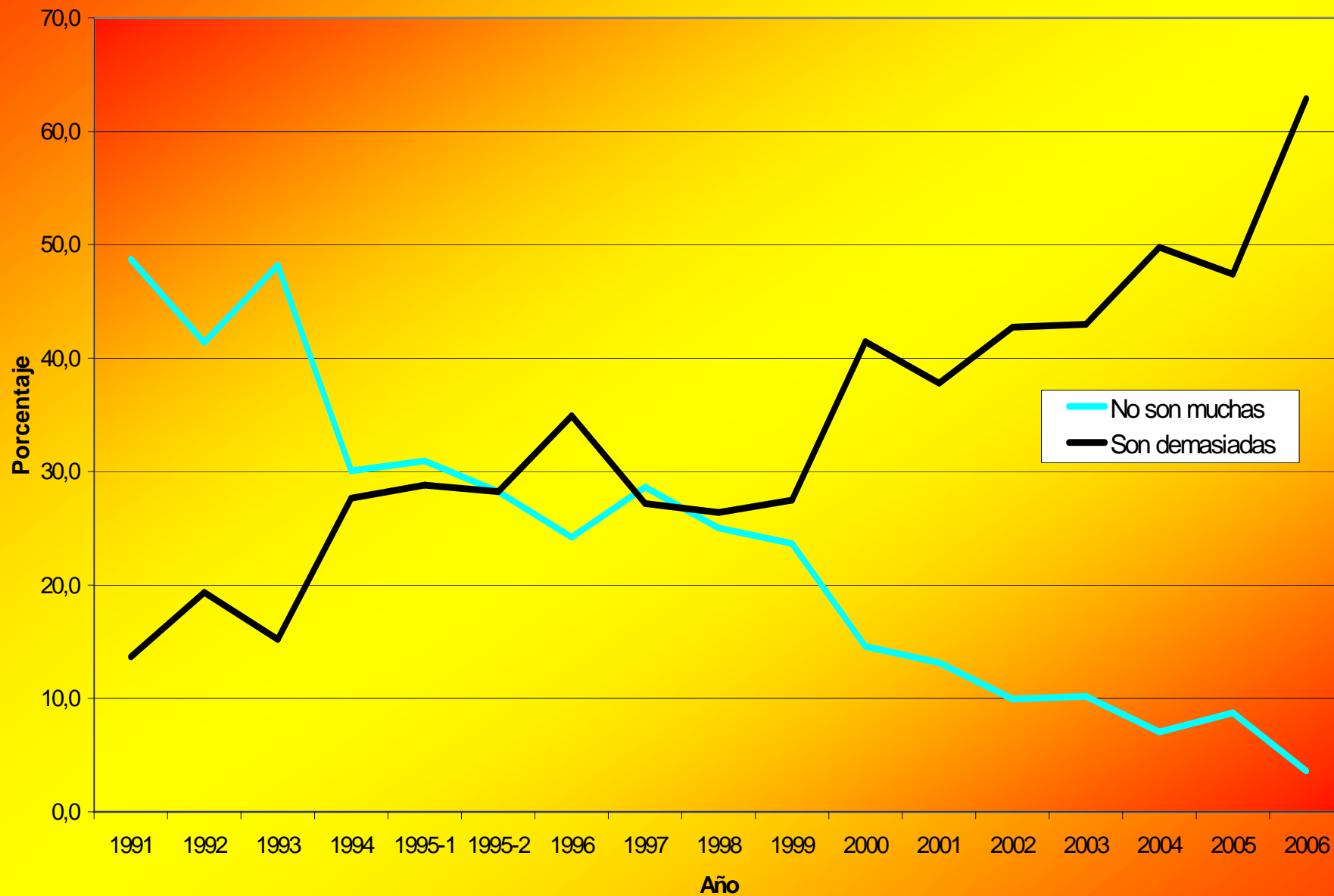


Fuente: Banco de Datos ASEP

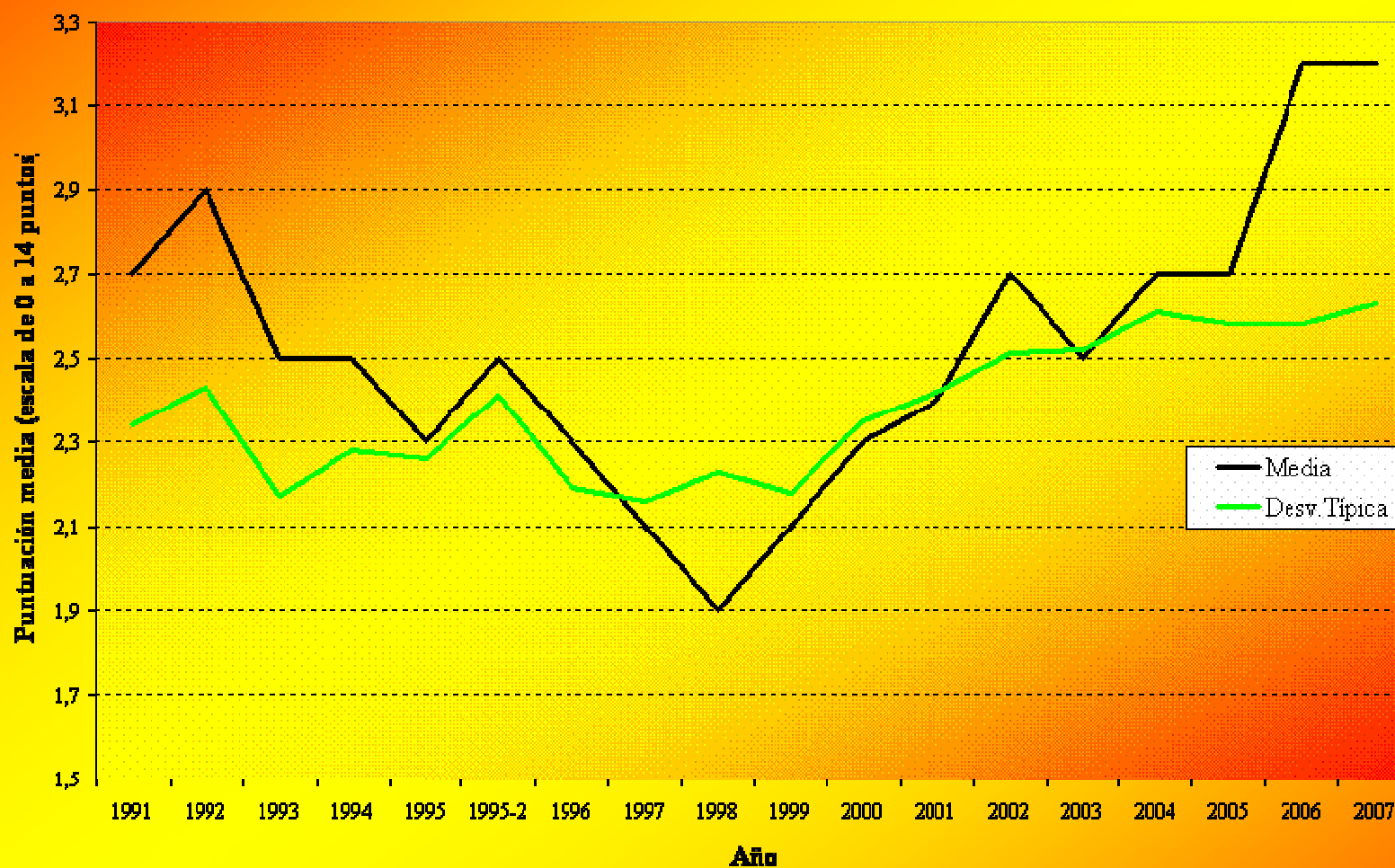
VALORACION DE LOS LÍDERES DEL PP Y DEL PSOE



Percepción del número de personas de otras nacionalidades



Indice de Xenofobia, 1991-2007

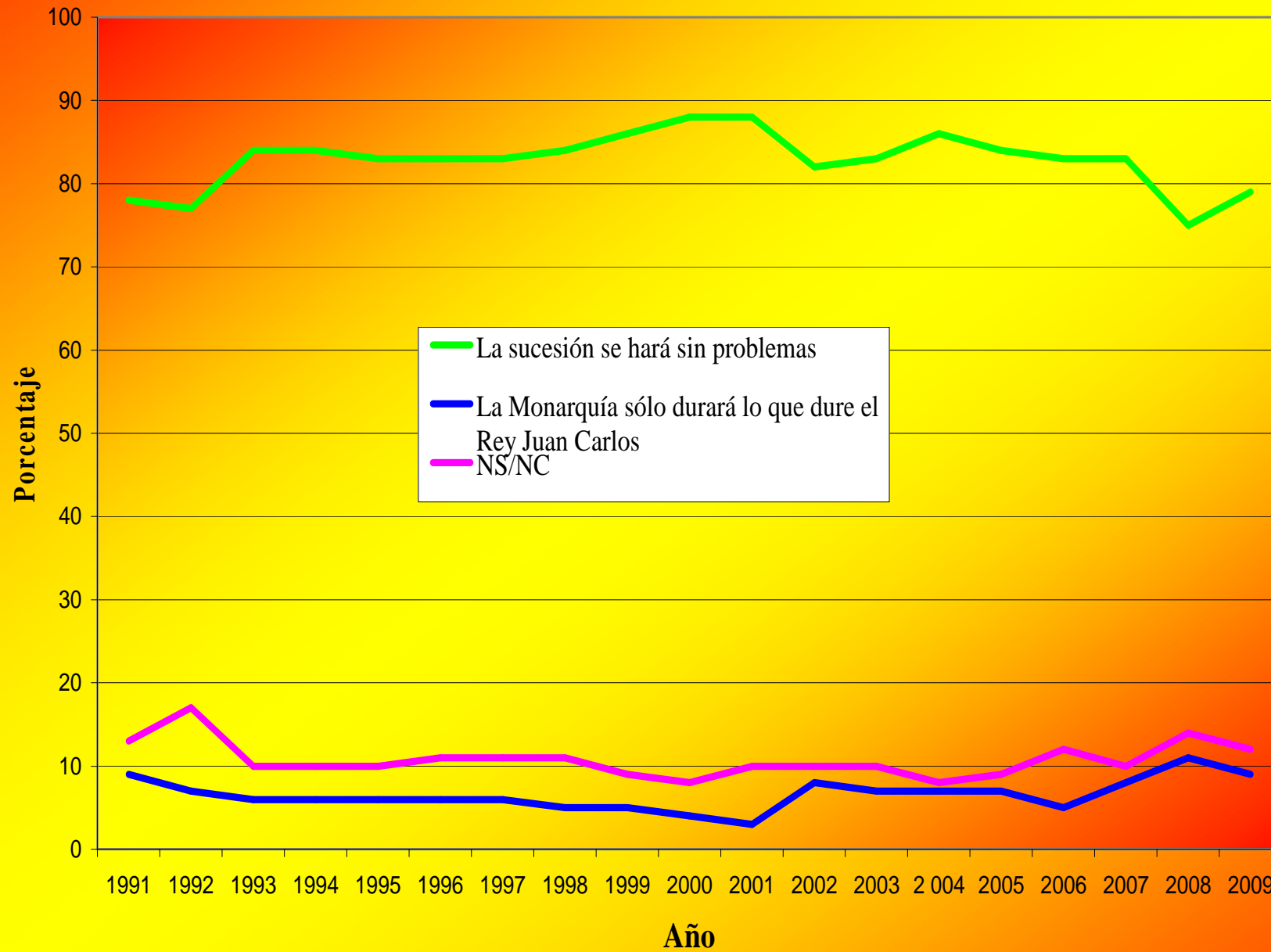


FORMA DE GOBIERNO DESEADA PARA ESPAÑA

	VI-91	VI-92	VI-93	VI-94	VI-95	VI-96	VI-97	VI-98	VI-99	VI-00
TOTAL	(1.200)	(1.200)	(1.200)	(1.200)	(1.200)	(1.200)	(1.220)	(1.222)	(1.223)	(1.211)
	%	%	%	%	%	%	%	%	%	%
República presidencialista	4	4	4	5	5	3	4	3	3	4
Monarquía parlamentaria	55	56	65	64	67	64	65	61	63	65
República parlamentaria	13	10	10	10	11	10	11	15	11	12
Ninguno	6	6	5	3	2	3	2	3	3	3
Otros	1	1	*	1	*	*	*	*	1	*
S/NC	21	23	16	17	14	19	17	18	19	16

	VI-01	VI-02	VI-03	VI-04	VI-05	VI-06	VI-07	VI-08	VI-09	X-10
TOTAL	(1.213)	(1.222)	(1.215)	(1.206)	(1.222)	(1205)	(1202)	(1206)	(1100)	(1096)
	%	%	%	%	%	%	%	%	%	%
República presidencialista	4	3	4	4	6	2	5	5	5	6
Monarquía parlamentaria	64	58	59	63	61	65	63	59	61	57
República parlamentaria	14	16	16	18	16	14	18	18	16	20
Ninguno	3	4	3	2	5	3	4	3	3	6
Otros	-	*	*	*	*	1	*	*	*	1
S/NC	15	19	18	13	12	16	11	14	14	12

Opinión sobre la Sucesión a La Corona, 1991-2009



Preferencias sobre la Organización Territorial del Estado

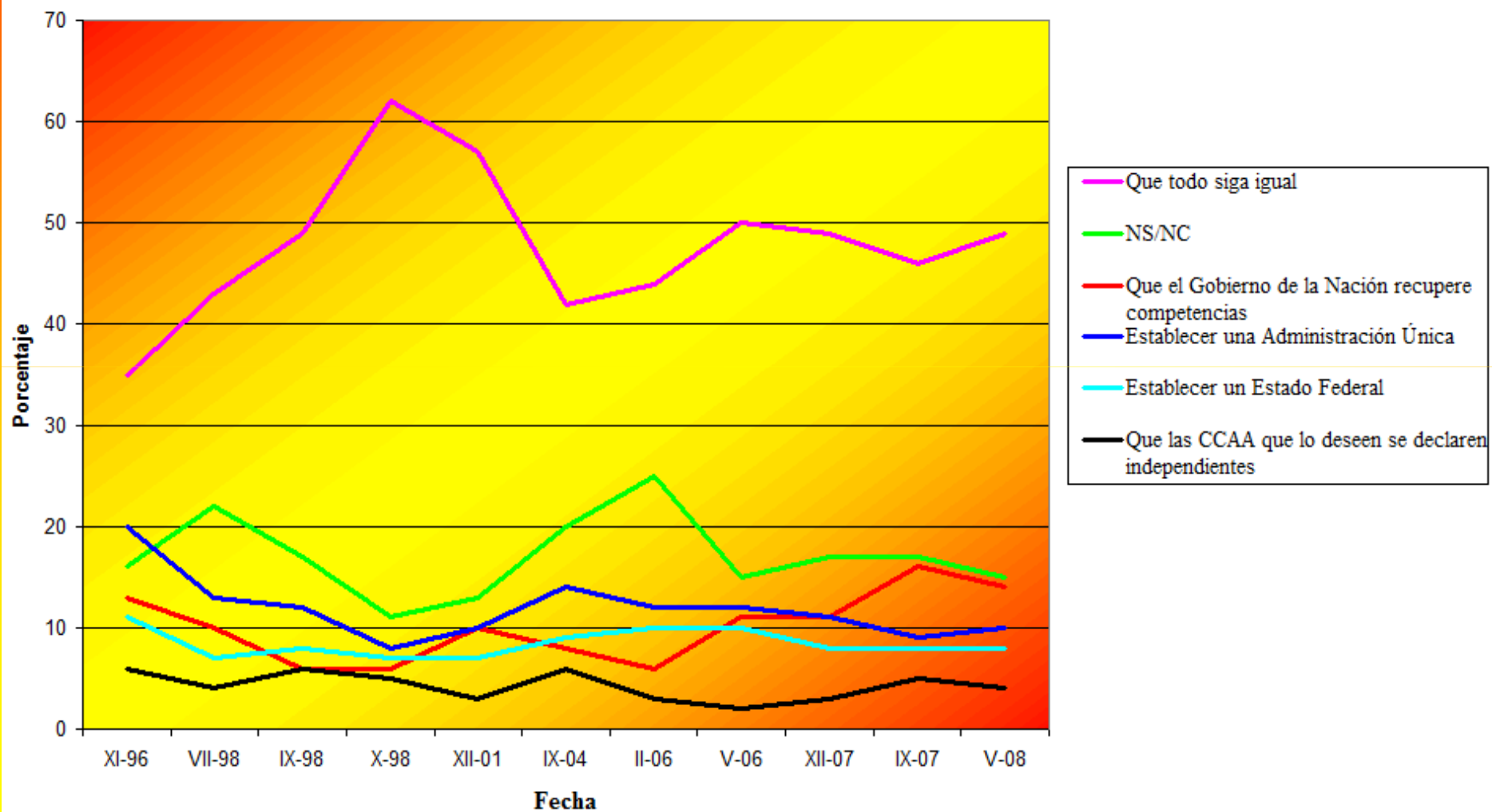


Grafico 3

% que desean Mayor Respeto a la Autoridad, por país y oleada

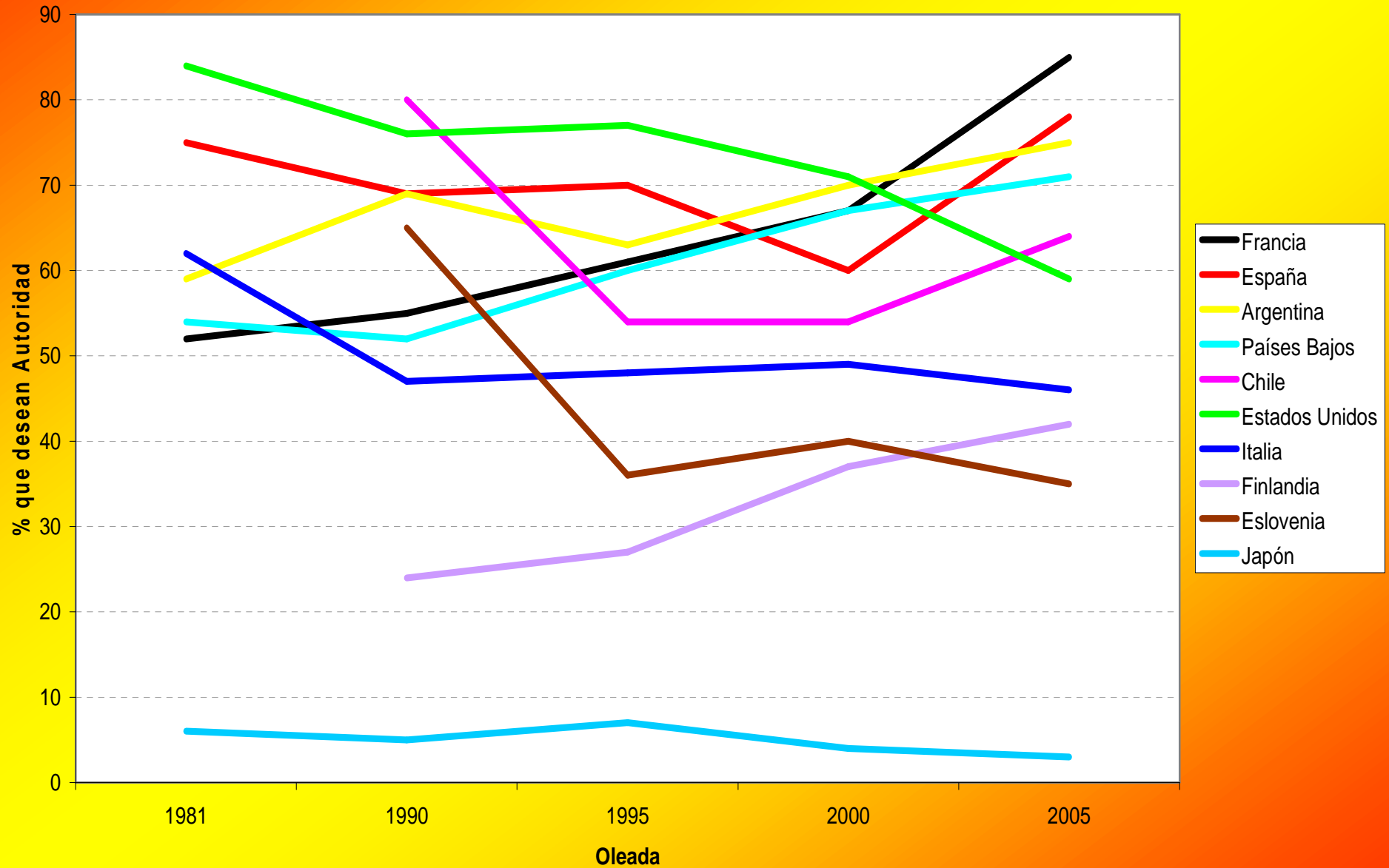
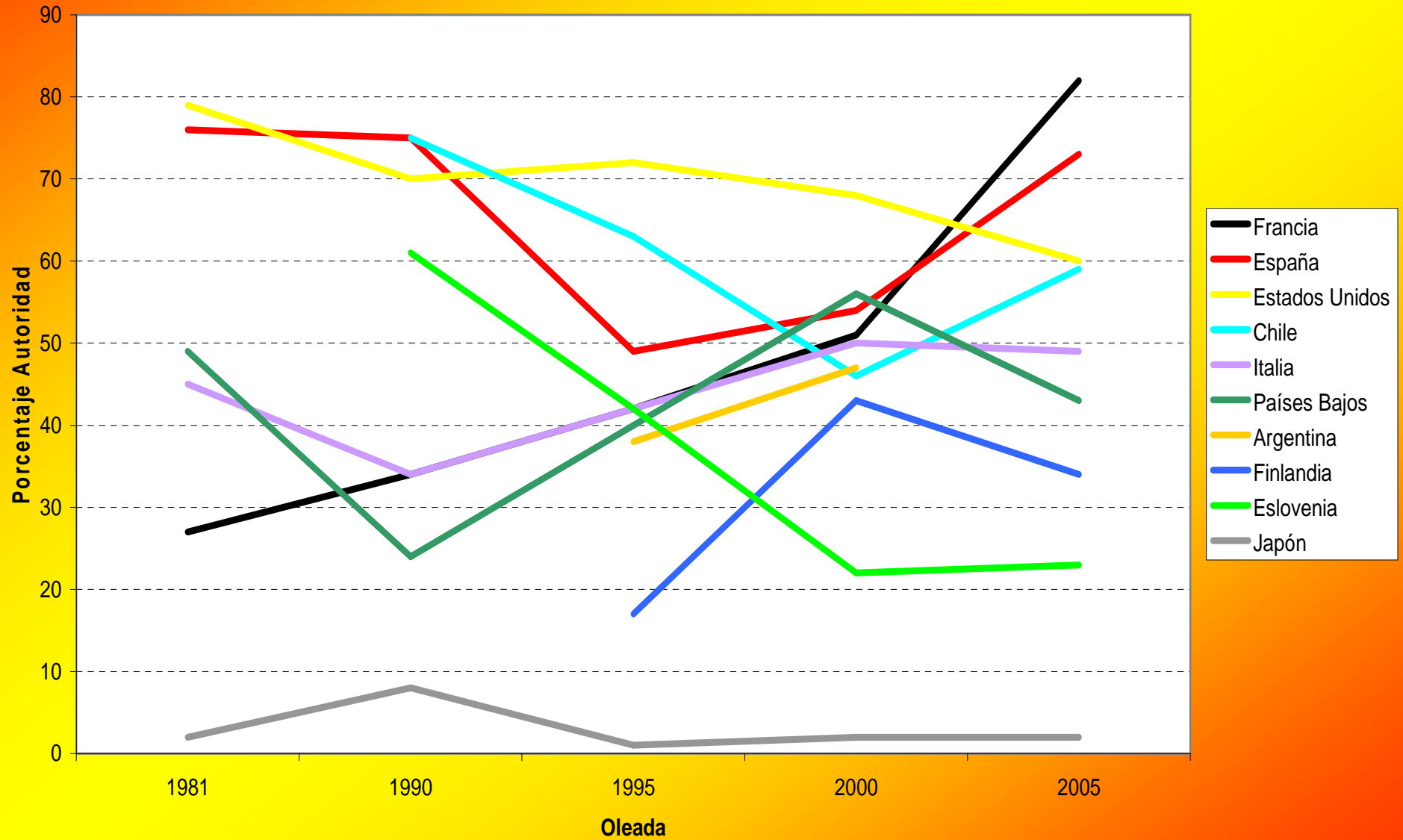
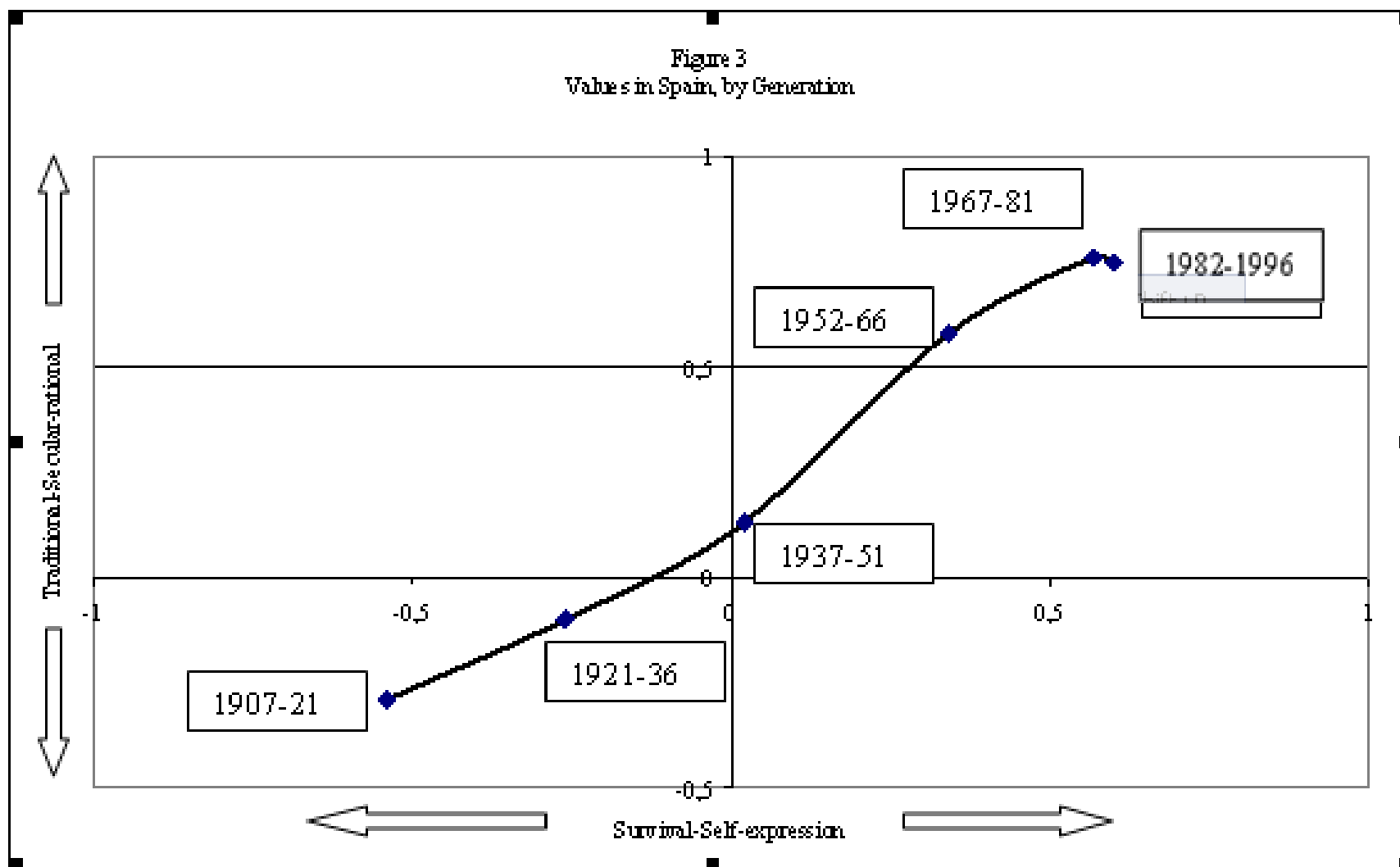


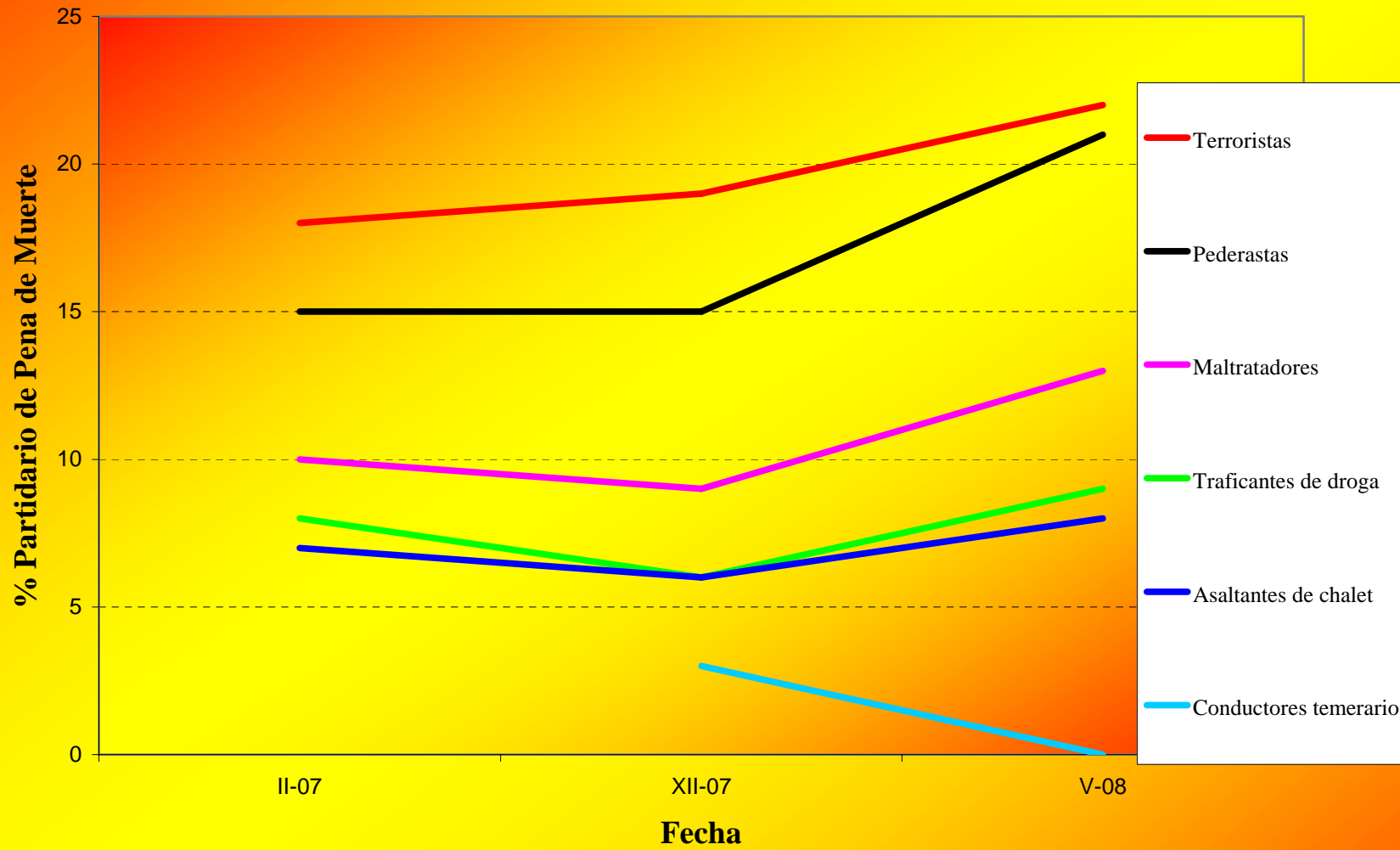
Gráfico 4
Porcentaje de Centro Social que considera bueno un mayor respeto por la Autoridad,
por país y oleada



CAMBIO DE VALORES EN DOS DIMENSIONES, por GENERACIÓN, ESPAÑA

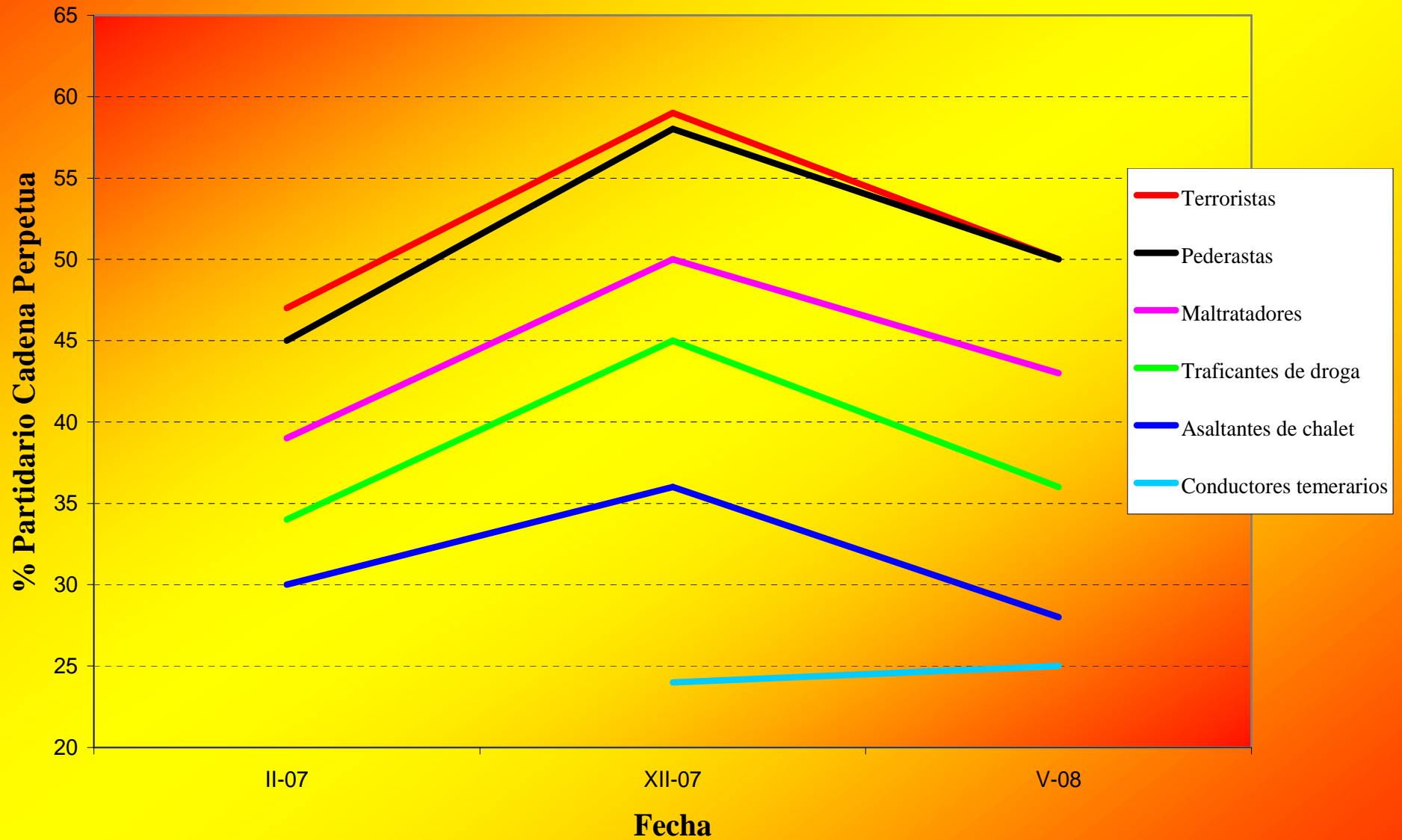


% Partidario de Pena de Muerte para ciertos Crímenes

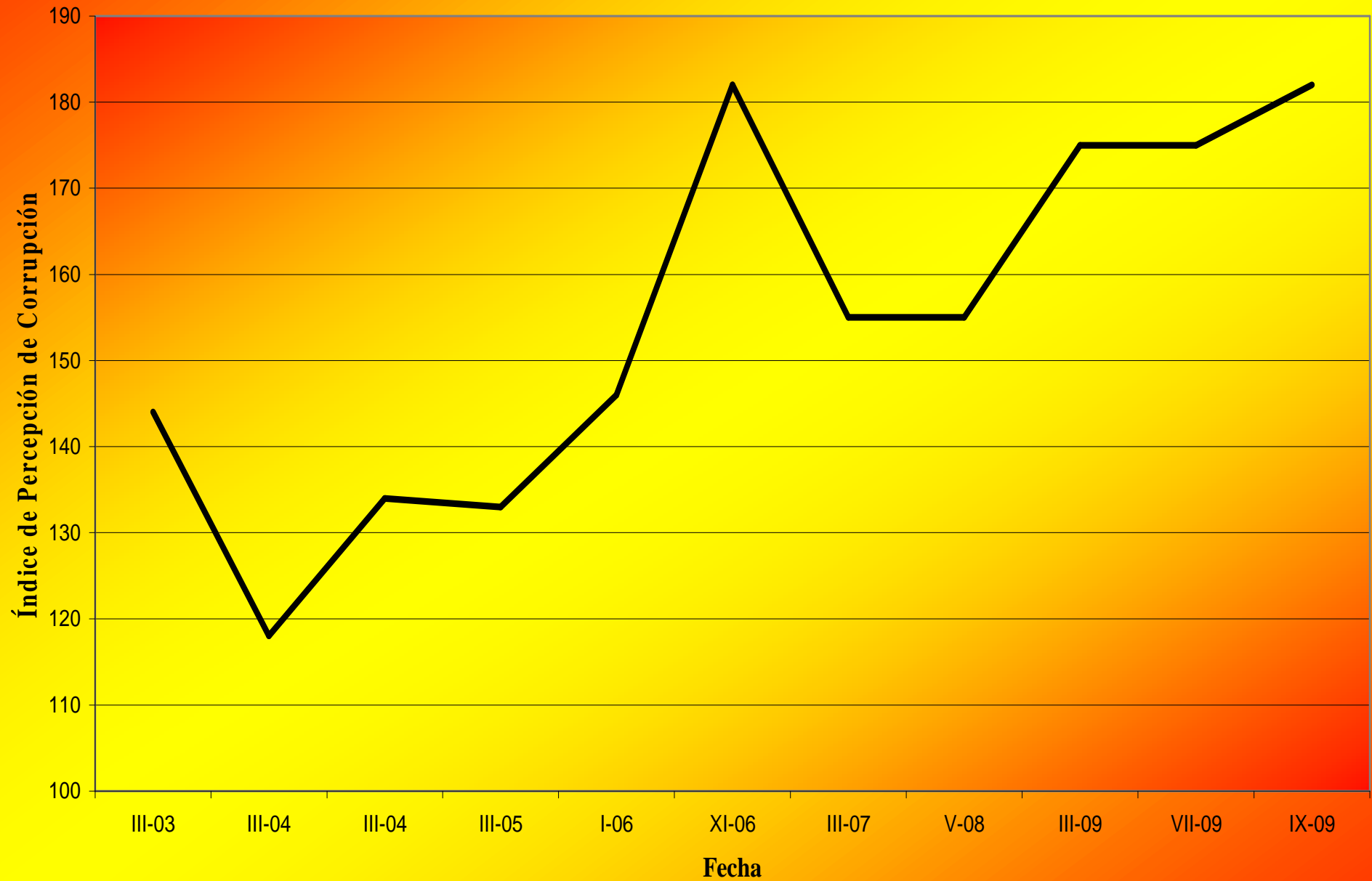




% Partidario de Cadena Perpetua hasta Morir para ciertos Crímenes

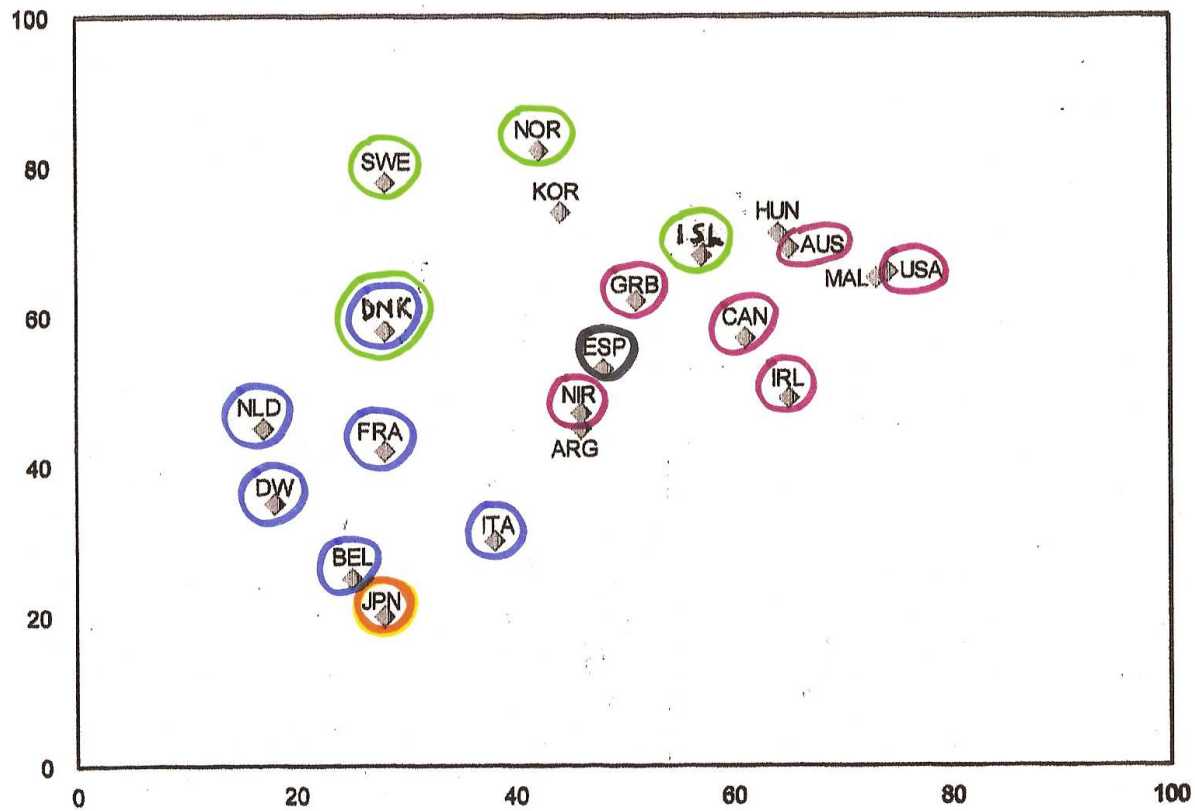


PERCEPCION DE LA CORRUPCION EN ESPAÑA



1981

% who would be willing to fight for their country

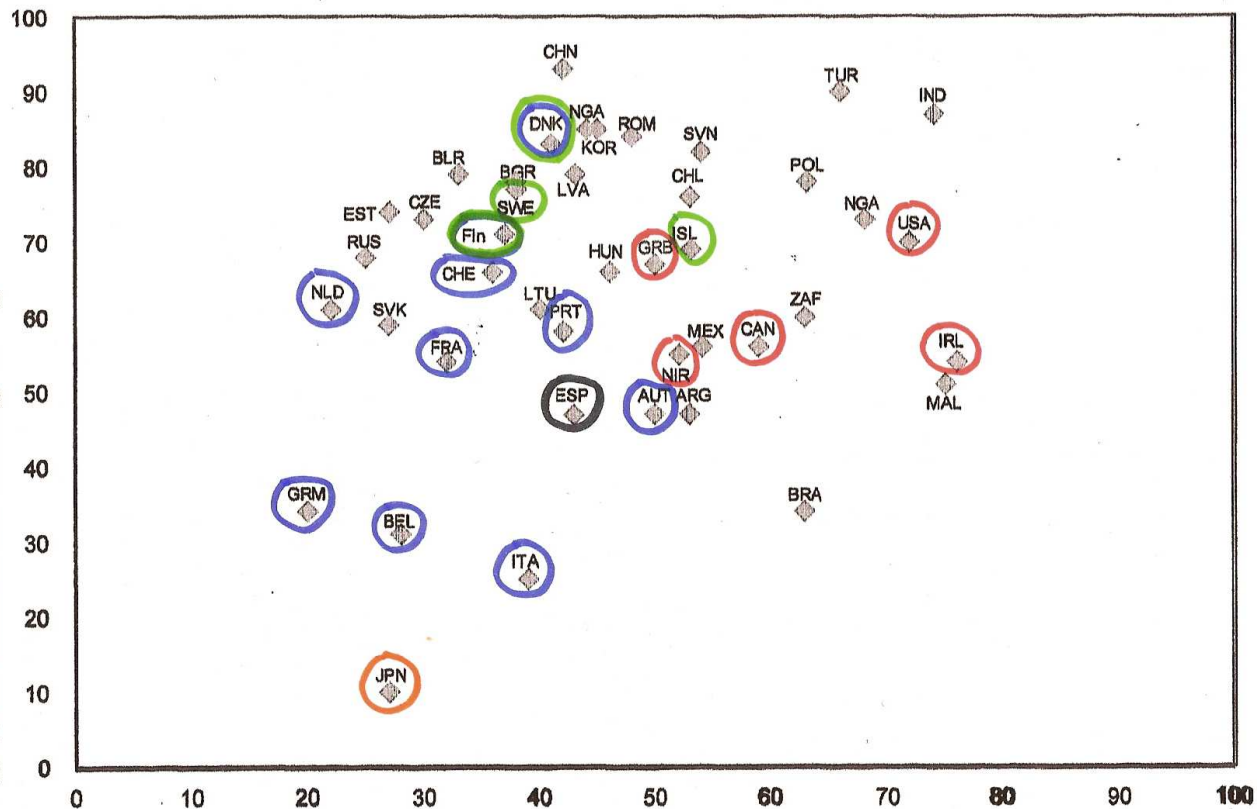


- ARG=ARGENTINA
- AUS=AUSTRALIA
- BEL=BELGIUM
- CAN=CANADA
- DNK=DENMARK
- FRA=FRANCE
- GRB=Great Britain
- HUN=Hungary
- ISL=Iceland
- IRL=Ireland
- ITA=Italy
- JPN=Japan
- Mal=Malta
- NIR=N.Ireland
- NLD=Netherlands
- NOR=Norway
- KOR=S.Korea
- ESP=Spain
- SWE=Sweden
- USA=USA
- DW=W.Germany

% who feels very proud to be a national of their country

1990

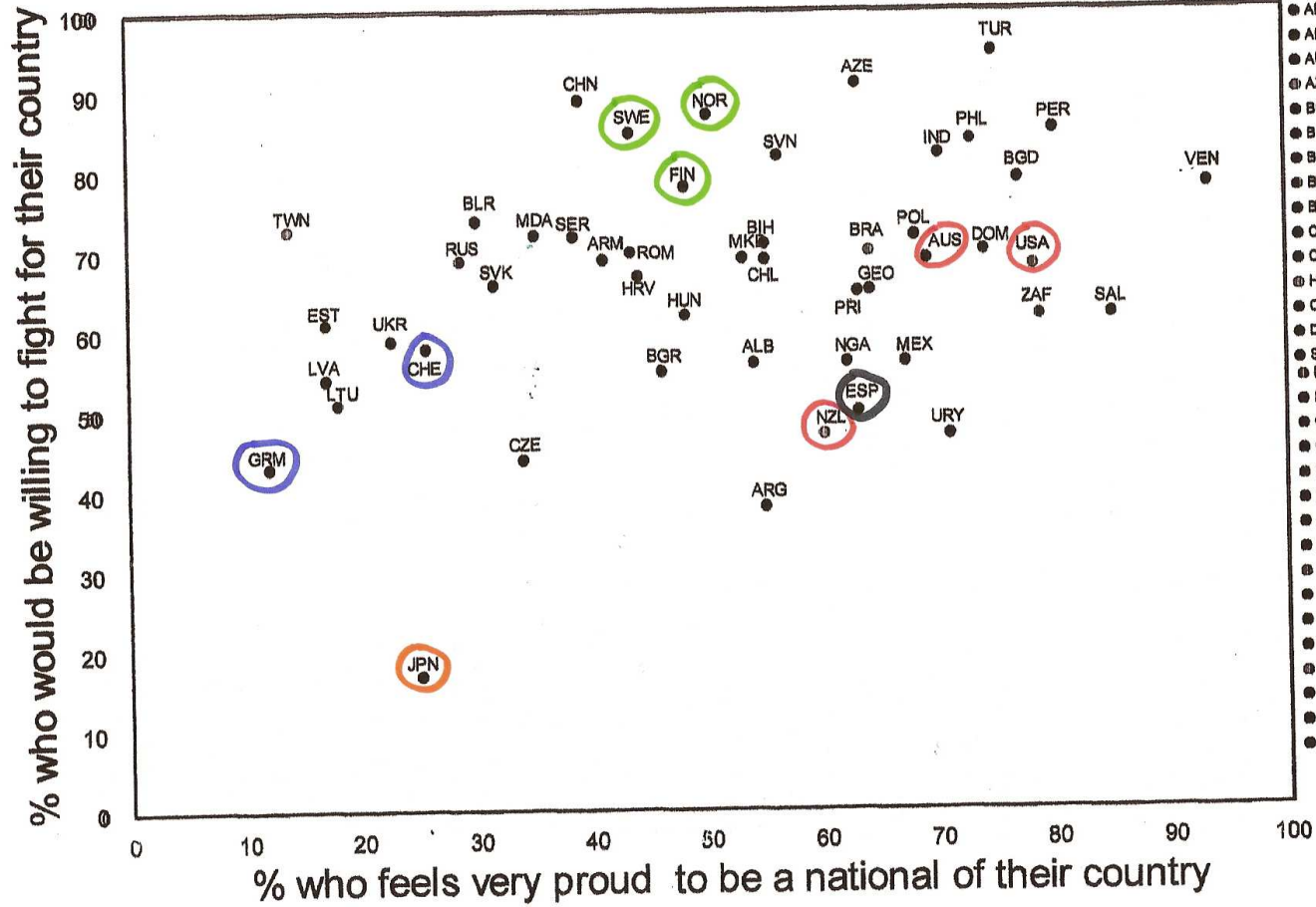
% who would be willing to fight for their country



% who feels very proud to be a national of their country

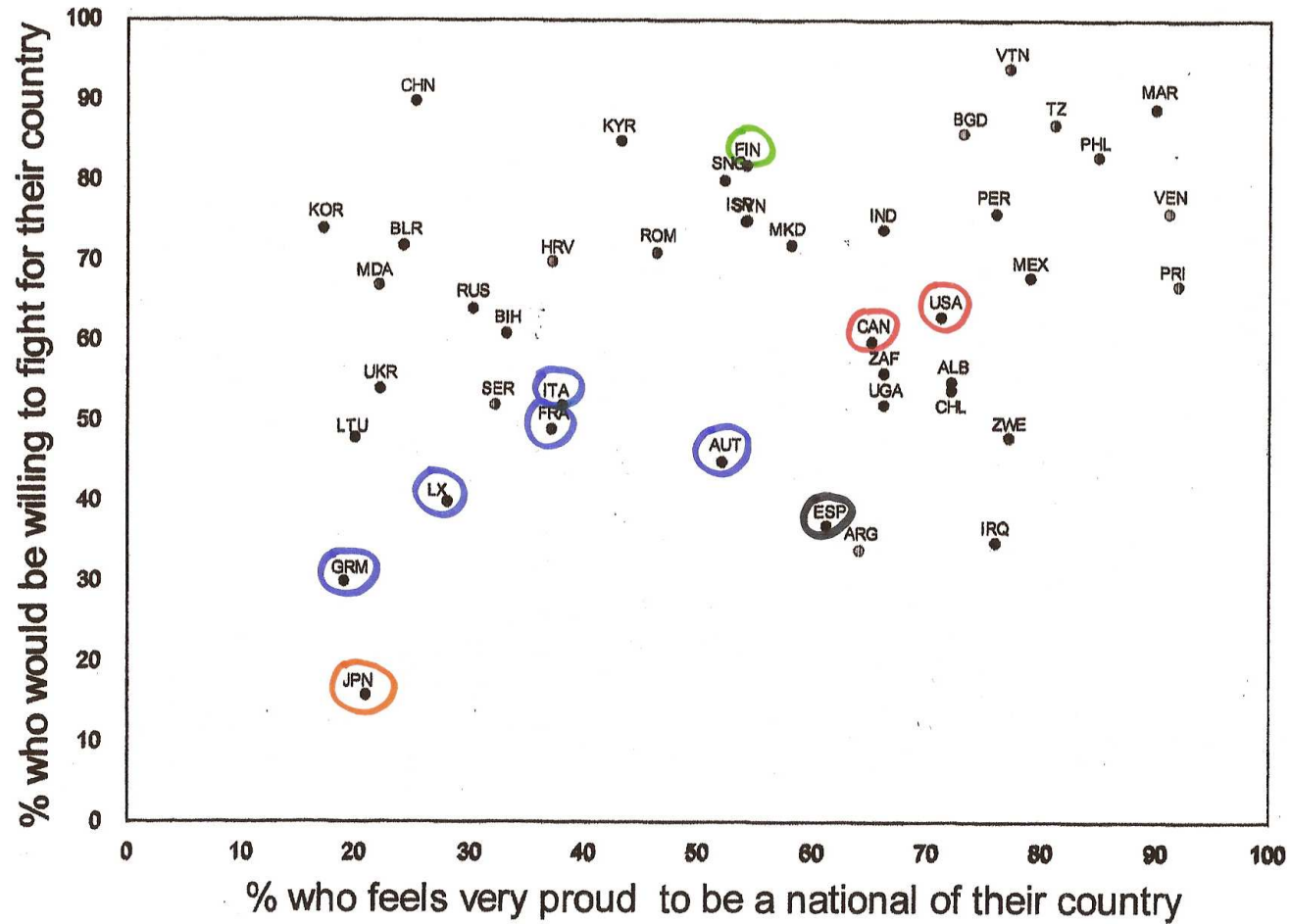
- ARG=Argentina
- AUT=Austria
- BLR=Belarus
- BEL=Belgium
- BRA=Brazil
- BGR=Bulgaria
- CAN=Canada
- CHL=Chile
- CHN=China
- CZE=Czech R.
- DNK=Denmark
- EST=Estonia
- FIN=Finlandia
- FRA=France
- GRM=Germany
- GRB=Great Britain
- HUN=Hungria
- ISL=Iceland
- IND=India
- IRL=Ireland
- ITA=Italia
- JPN=Japan
- LVA=Latvia
- LTU=Lithuania
- MAL=Malta
- MEX=Mexico
- NIR=N. Ireland
- NLD=Netherlands
- NGA=Nigeria
- NOR=Norway
- POL=Poland
- PRT=Portugal
- ROM=Romania
- RUS=Rusia
- KOR=S. Korea
- SVK=Slovakia
- SVN=Slovenia
- ZAF=South Africa
- ESP=Spain
- SWE=Sweden
- CHE=Switzerland
- TUR=Turkey
- USA=USA

1995



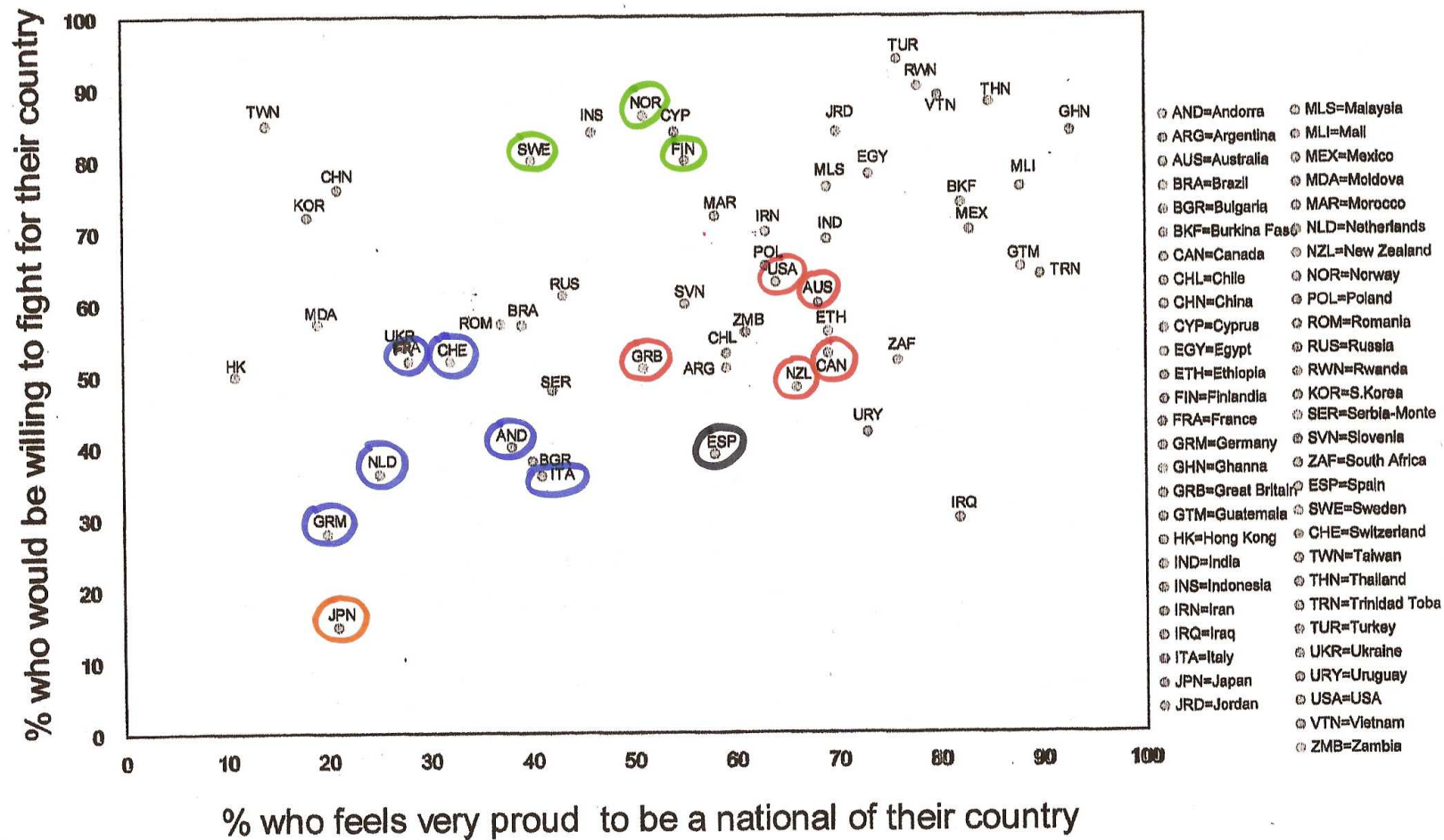
- ALB=Albania
- ARG=Argentina
- ARM=Armenia
- AUS=Australia
- AZE=Azerbaijan
- BGD=Bangladesh
- BLR=Belarus
- BIH=Bosnia H.
- BRA=Brasil
- BGR=Bulgaria
- CHL=Chile
- CHN=China
- HRV=Croatia
- CZE=Czech R.
- DOM=Dominican R.
- SAL=El Salvador
- EST=Estonia
- FIN=Finland
- GEO=Georgia
- GRM=Germany
- HUN=Hungary
- IND=India
- JPN=Japan
- LVA=Latvia
- LTU=Lithuania
- MKD=Macedonia
- MEX=Mexico
- MDA=Moldava
- NZL=New Zealand
- NGA=Nigeria
- NOR=Norway
- PER=Peru
- PHL=Philippines
- POL=Poland
- PRI=Puerto Rico
- ROM=Romania
- RUS=Russia
- SER=Serbia-Monte
- SVK=Slovakia
- SVN=Slovenia
- ZAF=South Africa
- ESP=Spain
- SWE=Sweden
- CHE=Switzerland
- TWN=Taiwan
- TUR=Turkey
- UKR=Ukraine
- URY=Uruguay
- USA=USA
- VEN=Venezuela

1999-2000

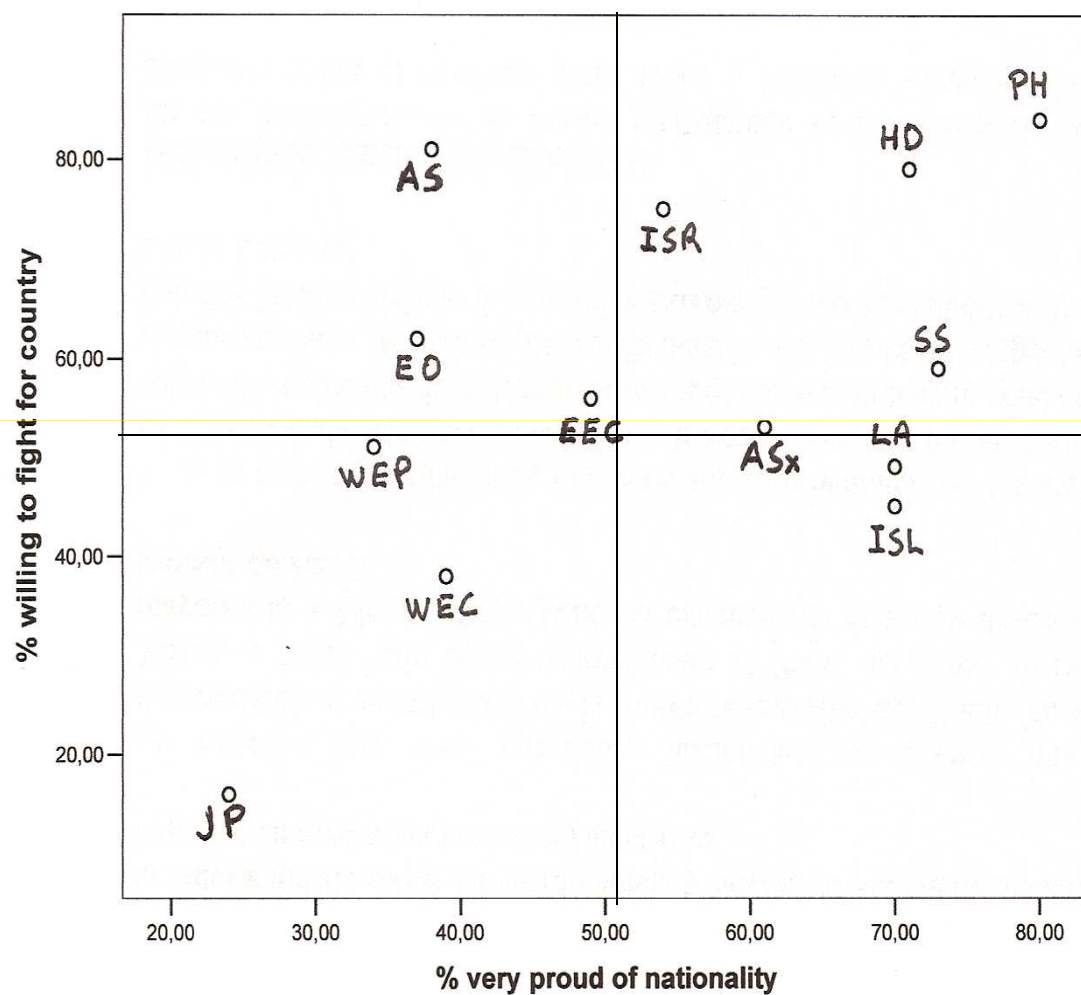


- ALB=Albania
- Arg=Argentina
- AUT=Austria
- BGD=Bangladesh
- BLR=Belarus
- BIH=Bosnia H:
- CAN=Canadá
- CHL=Chile
- CHN=China
- HRV=Croatia
- FIN=Finlandia
- FRA=France
- GRM=Germany
- IND=India
- IRQ=Iraq
- ISR=Israel
- ITA=Italy
- JPN=Japan
- KYR=Kyrgyzstan
- LTU=Lithuania
- LX=Luxembourg
- MKD=Macedonia
- MEX=Mexico
- MDA=Moldova
- MAR=Morocco
- PER=Peru
- PHL=Philippines
- PRI=Puerto Rico
- ROM=Romania
- RUS=Russia
- KOR=S. Korea
- SER=Serbia-Monte
- SNG=Singapore
- SVN=Slovenia
- ZAF=South Africa
- ESP=Spain
- TZ=Tanzania
- UGA=Uganda
- UKR=Ukraine
- USA=USA
- VEN=Venezuela
- VTN=Vietnam
- ZWE=Zimbabwe

2005



% Dispuesto a Luchar para Defender a su País por % Muy Orgulloso de su Nacionalidad, por Región Cultural



- ASx Anglo-Saxon
- WEC West European Catholic
- WEP West European Protestant
- EEC East European Christian
- EO European Orthodox
- LA Latin American
- ISL Islamic
- AS Asian
- JP Japan
- HD Hindu
- SS Sub-Saharan
- ISR Israel
- PH Philippines

OTROS METODOS DE ANALISIS

- DELPHI
- DAFO

LA INTERPRETACION DE LOS DATOS

- Criterios de evaluación por el no-experto
- La imaginación sociológica
- Explicación y predicción
- La predicción ex post facto



MUCHAS GRACIAS POR
SU ATENCIÓN

E-mail: asepsa@terra.es

www.jdsurvey.net





































