



ATENEIO CIENFÍFICO, LITERARIO Y ARTÍSTICO DE MADRID

SECCIÓN DE CIENCIAS SOCIALES

1 de marzo de 2010

LIBERTAD Y SEGURIDAD

Juan Díez Nicolás

U. Complutense de Madrid y ASEP

TESIS:

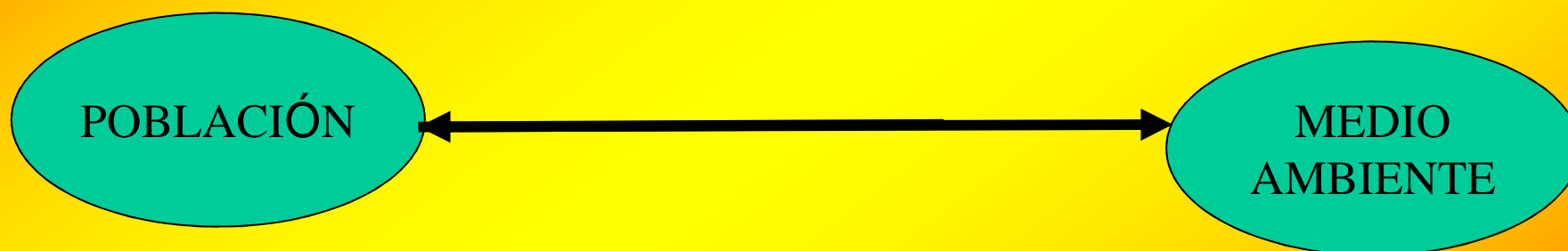
SIGLO XX: LIBERTAD vs. IGUALDAD

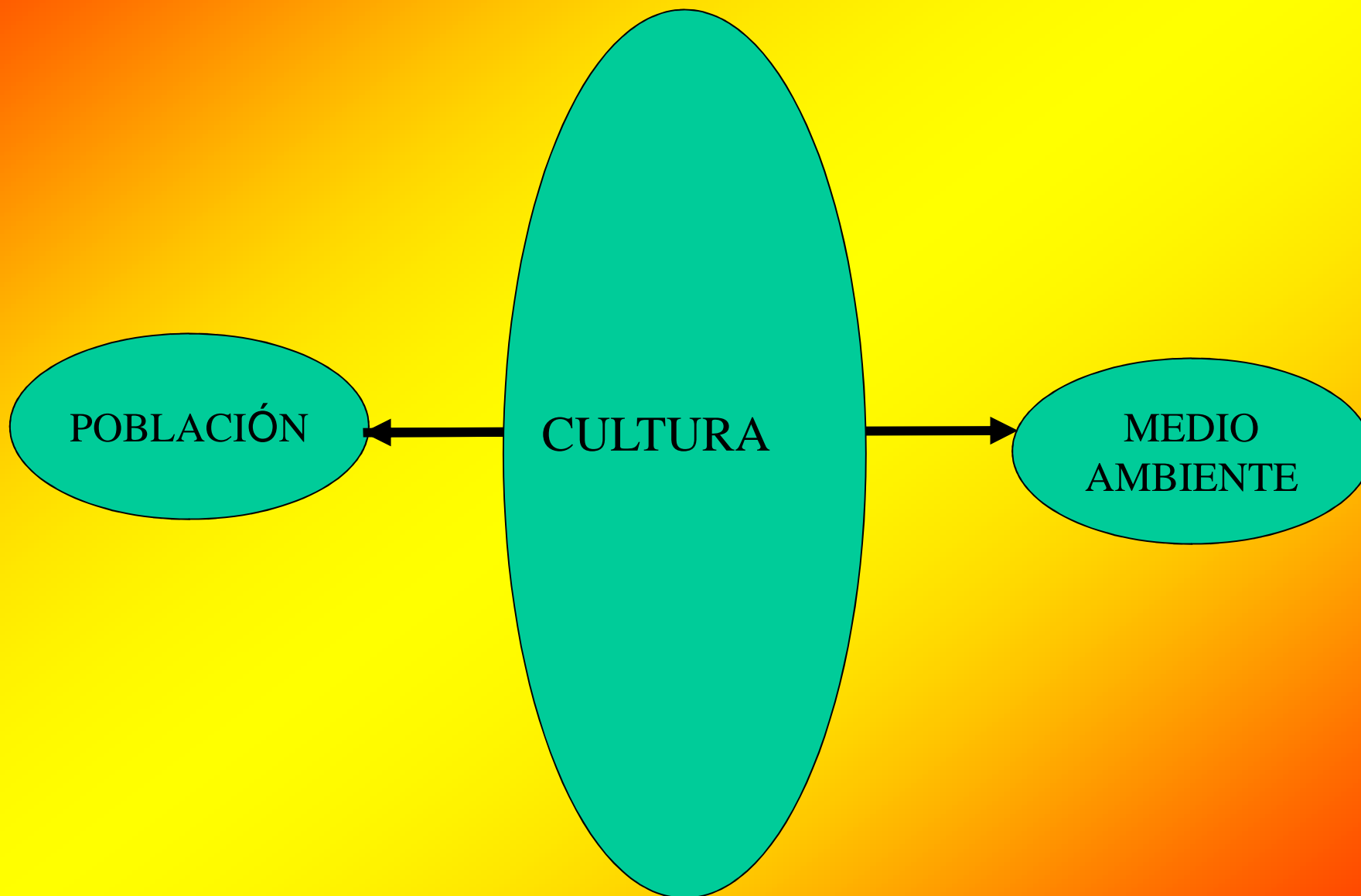
SIGLO XXI: LIBERTAD vs. SEGURIDAD

TRES MODELOS TEÓRICOS:

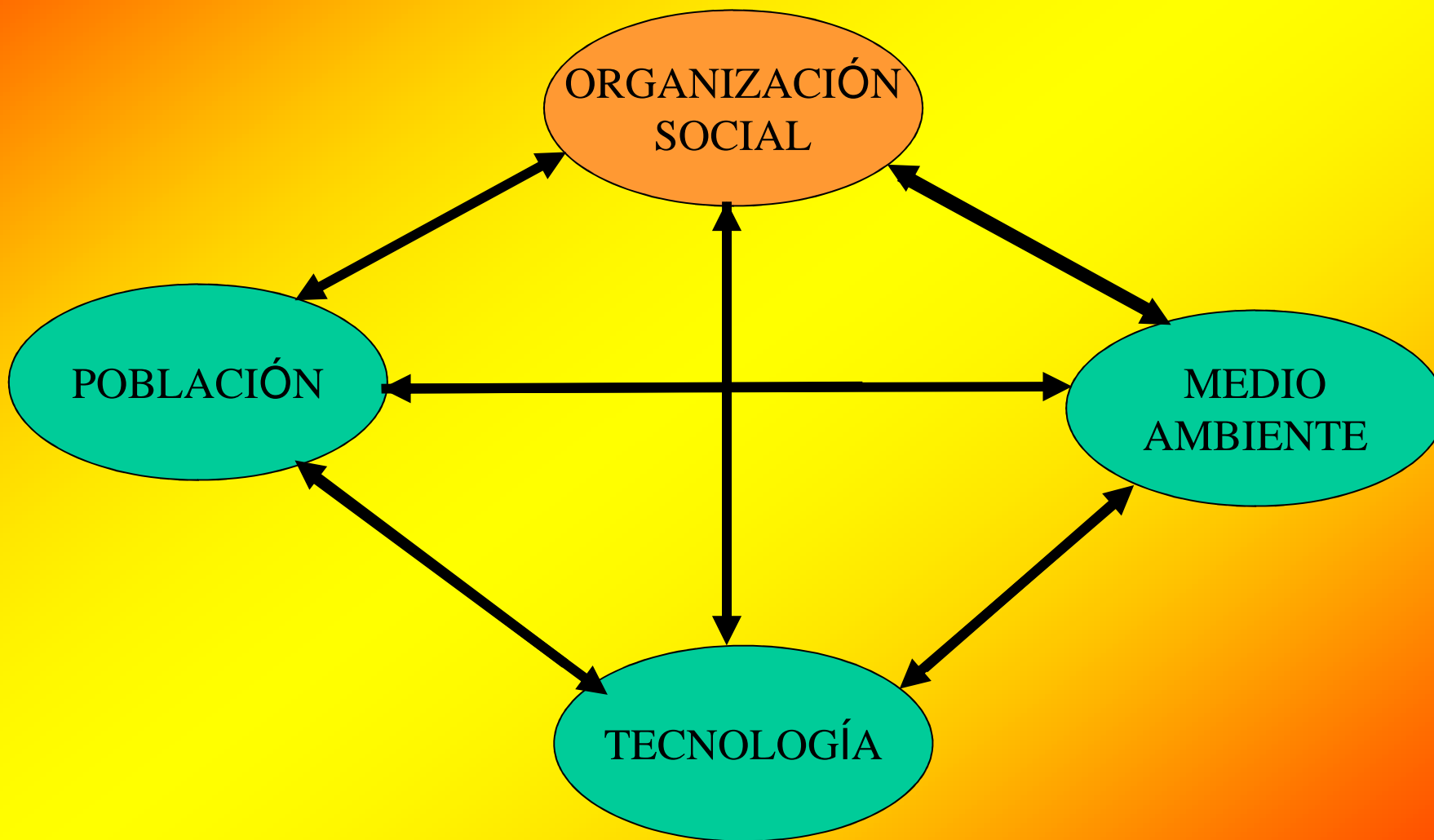
- Ecosistema Social
- Cambio de Valores
- Centro-Periferia

EL ECOSISTEMA SOCIAL





EL ECOSISTEMA SOCIAL



**EL CAMBIO DE VALORES EN LAS
SOCIEDADES INDUSTRIALES Y
POST-INDUSTRIALES:**

Valores Sociales



Supervivencia → Auto expresión

Tradición → Secular-racional

MODERNIZACIÓN Y POST-MODERNIZACIÓN



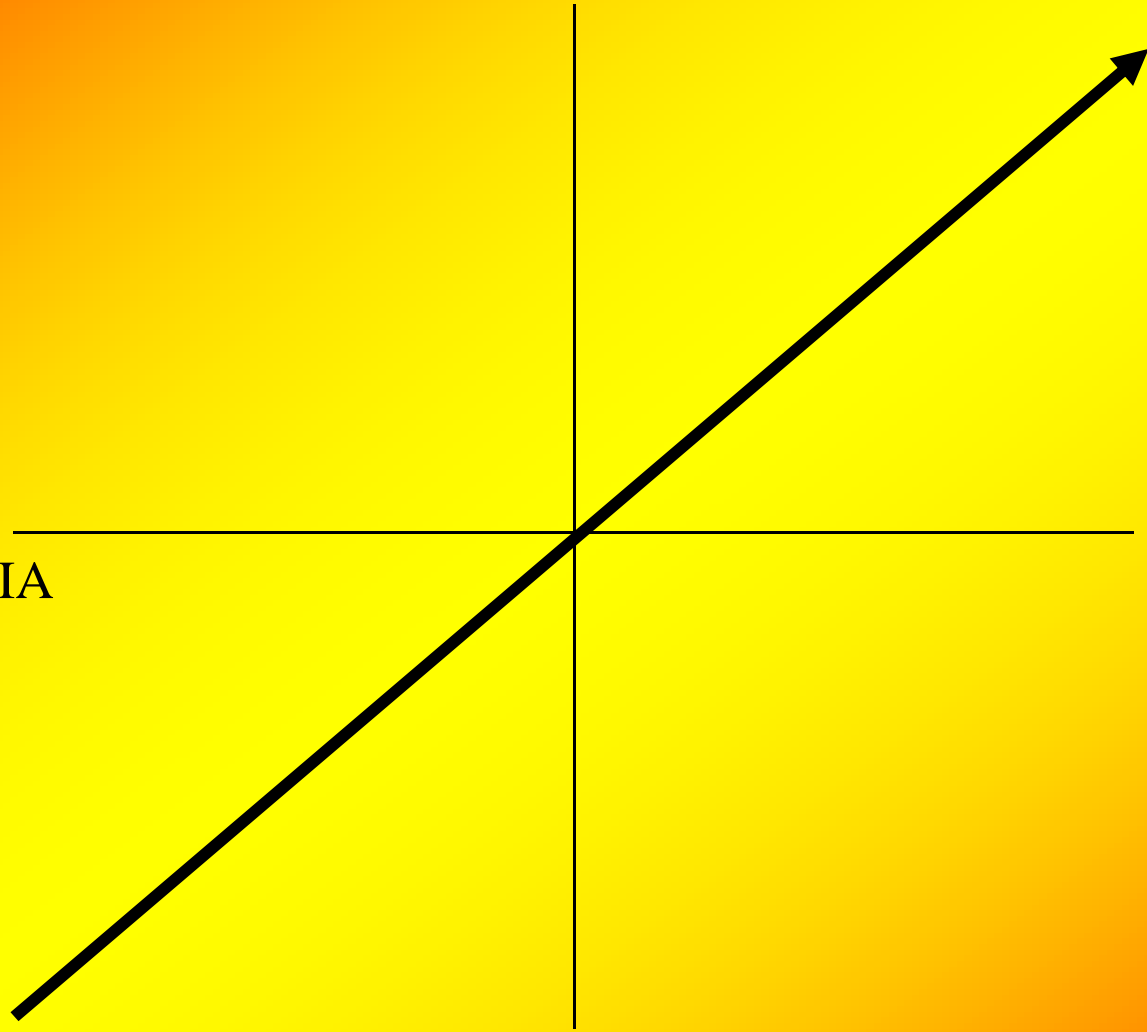


SECULAR-RACIONAL

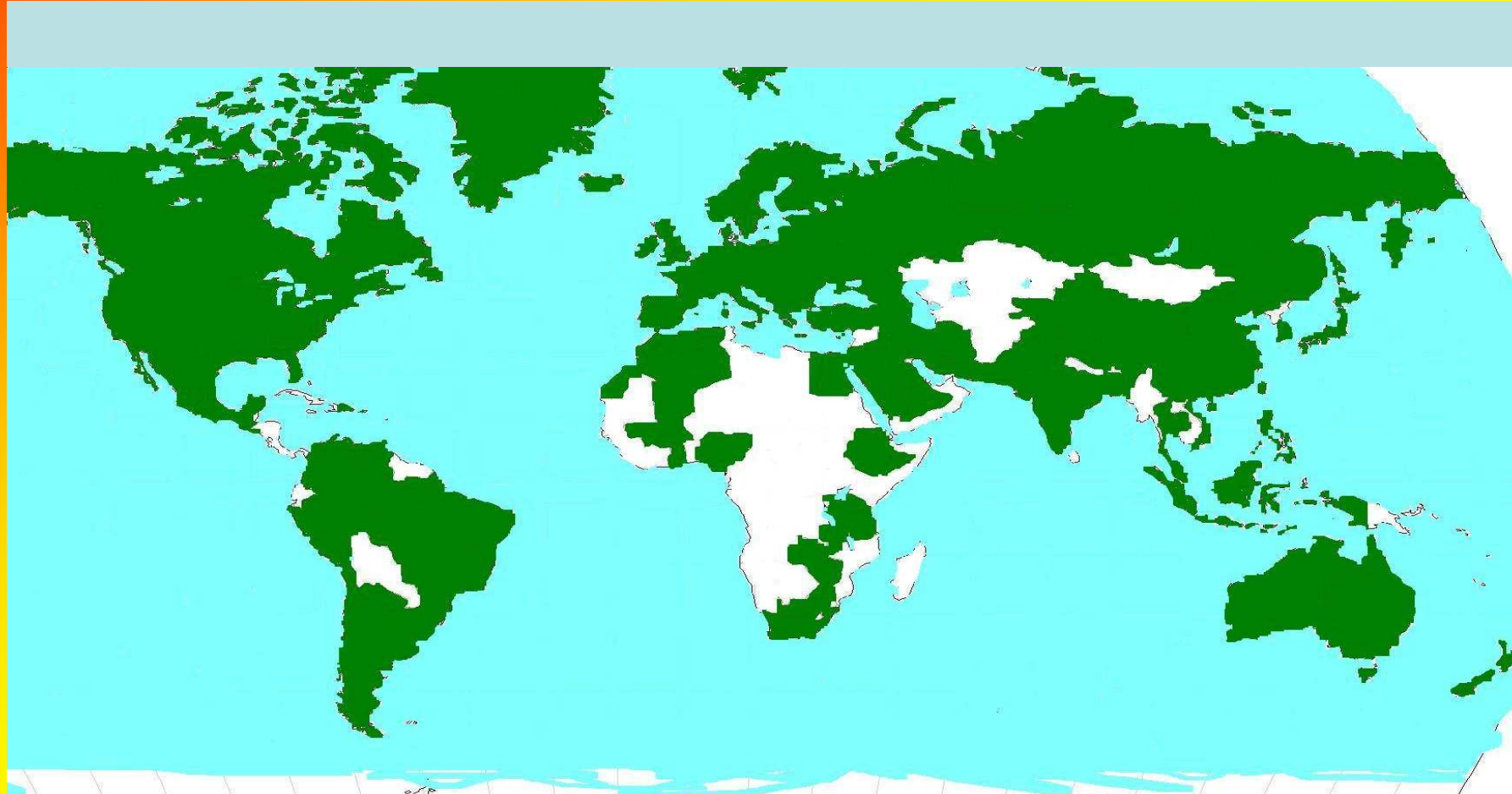
ESCASEZ-
SUPERVIVENCIA

AUTO-
EXPRESIÓN

TRADICIONAL



PAISES QUE HAN PARTICIPADO AL MENOS EN UNA OLEADA: (1981, 1990, 1995, 1999-2000, 2005)

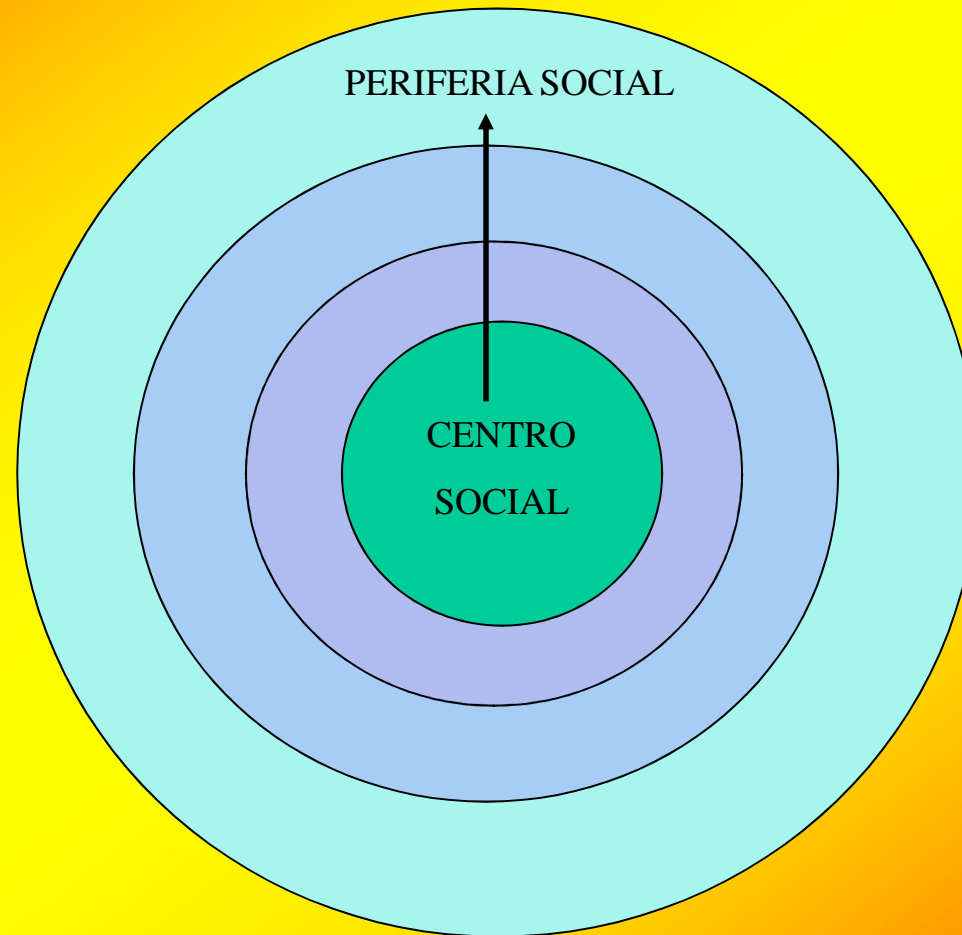


**Countries surveyed at least once in the World Values Surveys
(97 countries, containing 88 % of the world's population, as of 2007)**

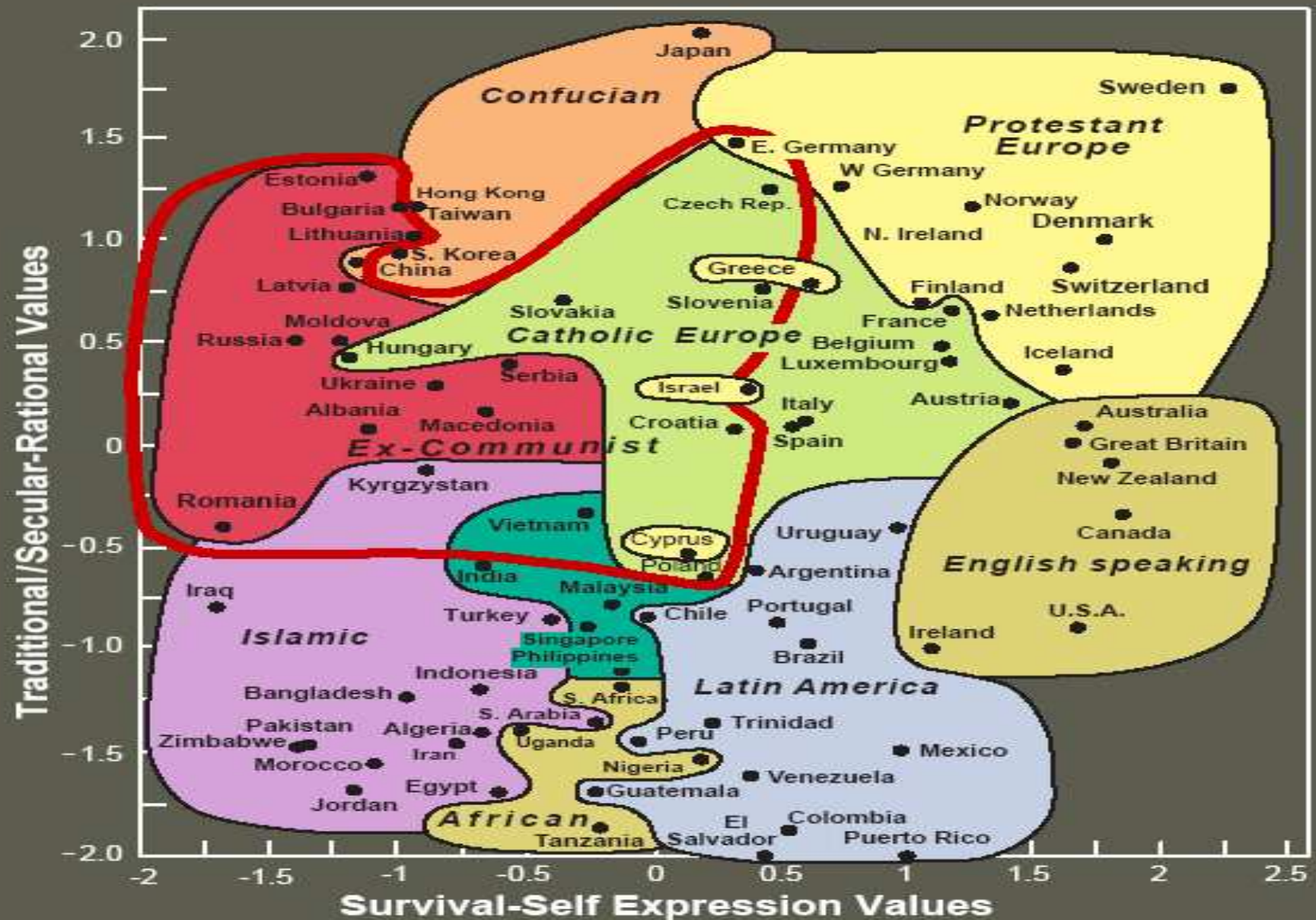


CENTRO-PERIFERIA

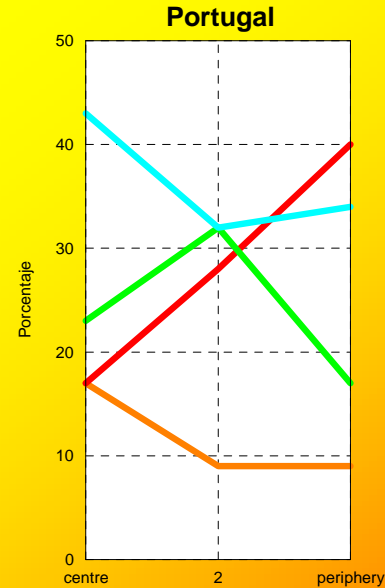
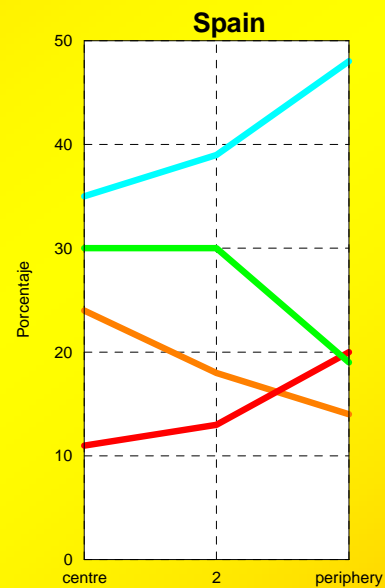
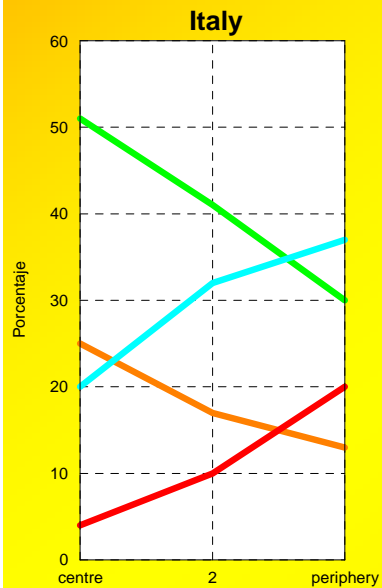
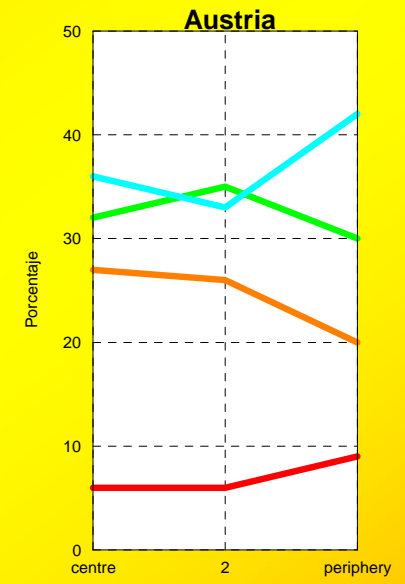
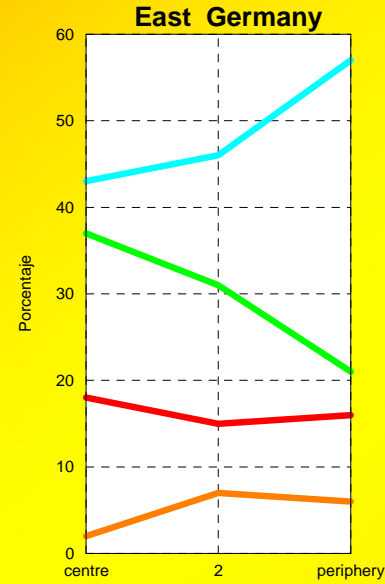
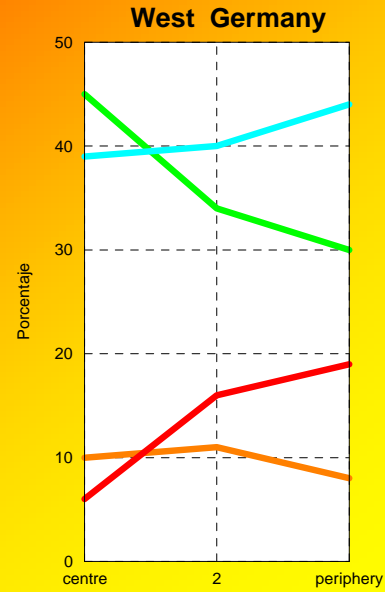
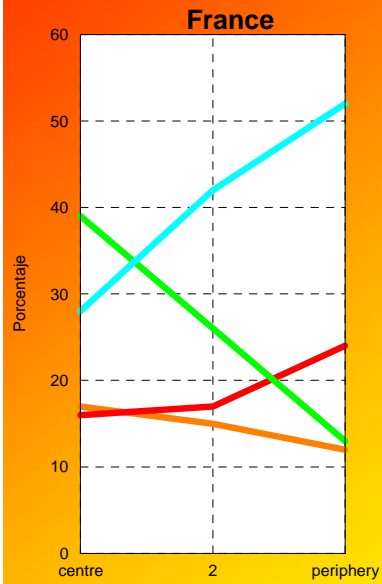
TEORÍA CENTRO-PERIFERIA



EL MAPA MUNDIAL DE VALORES EN 2006



Values by Social Position, 1999-2000

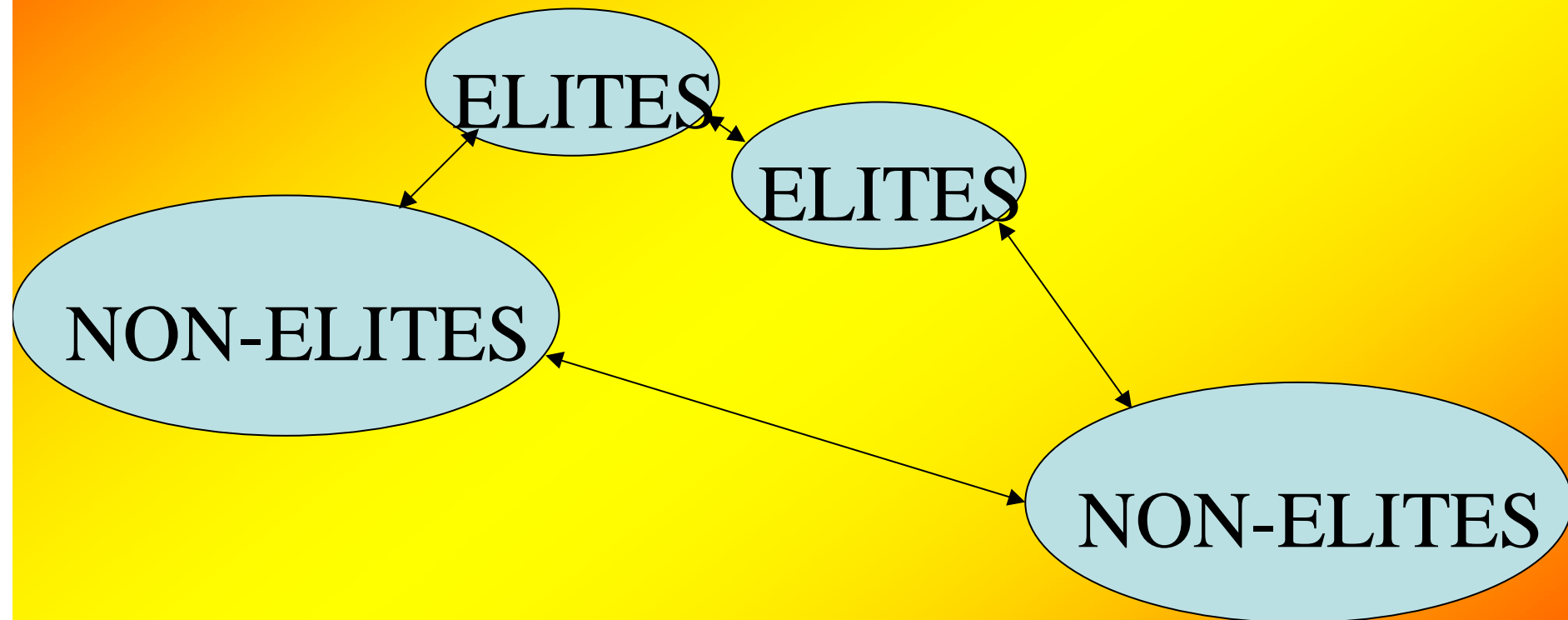


- Maintain order in nation
- More say important government decisions
- Fighting rising prices
- Protect freedom of speech

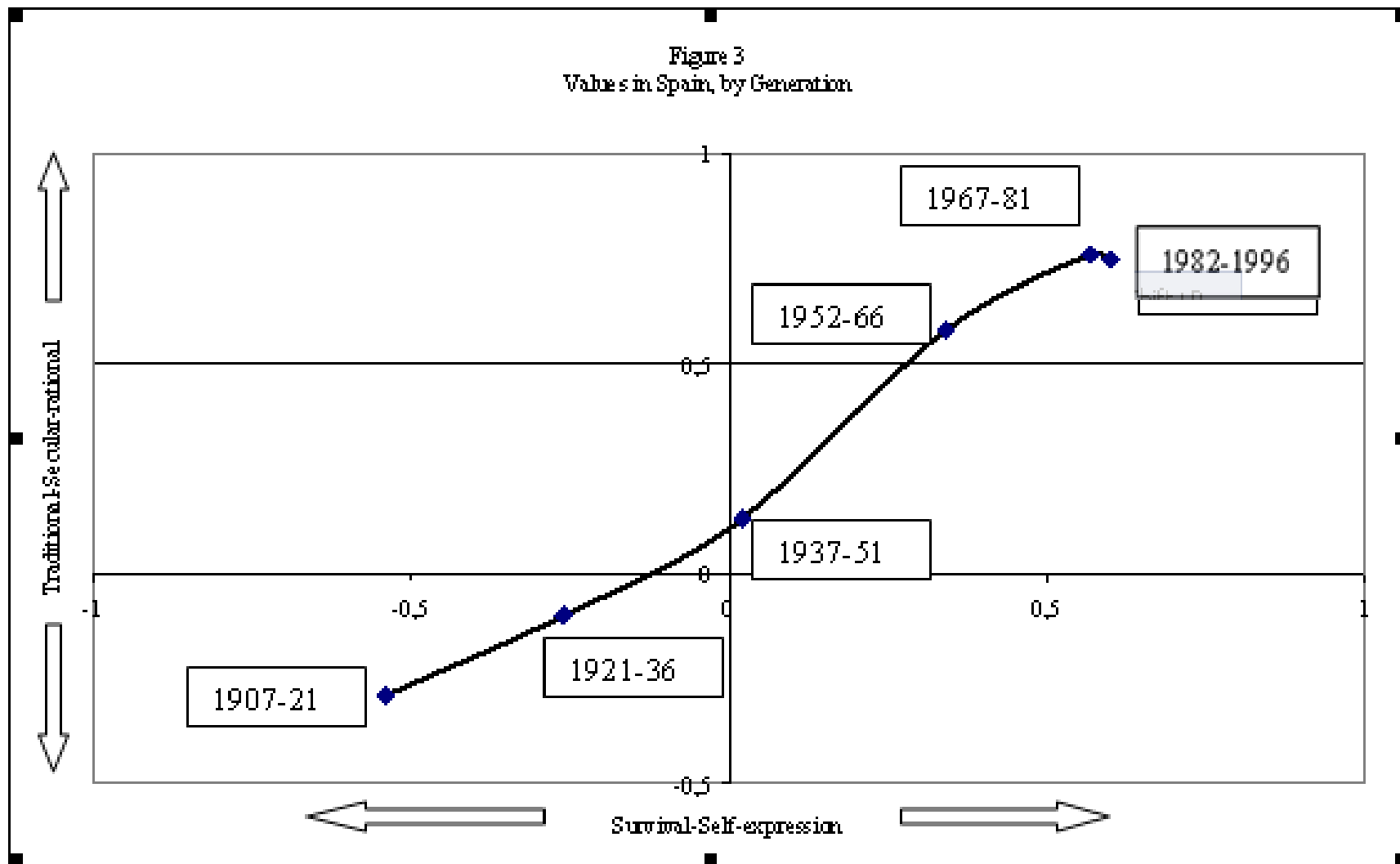
RELACIONES ENTRE ELITES Y NO-ELITES

PAISES DESARROLLADOS

PAISES NO-DESARROLLADOS



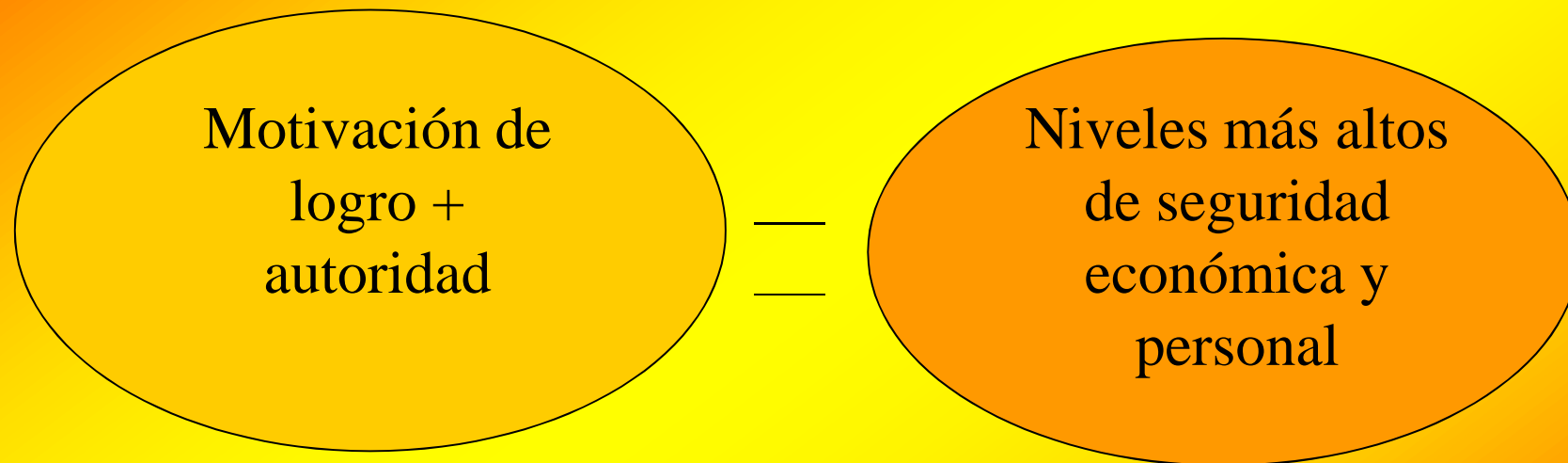
CAMBIO DE VALORES EN DOS DIMENSIONES, por GENERACIÓN, ESPAÑA



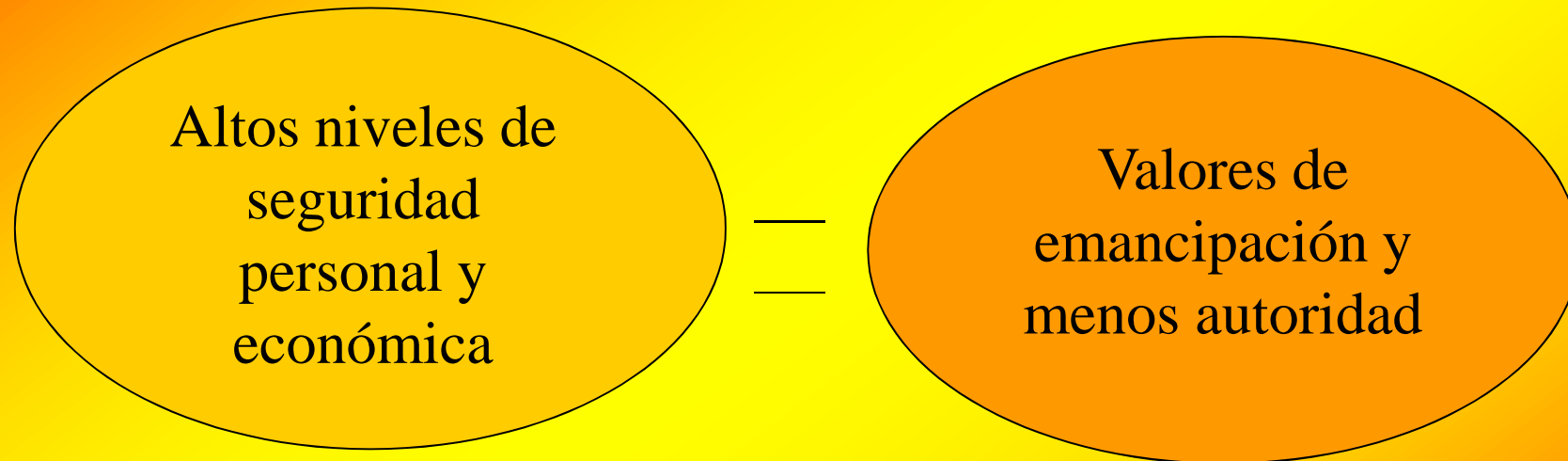
EL DILEMA DE LAS SOCIEDADES POST-INDUSTRIALES:

- **LIBERTAD**
- **SEGURIDAD**

PROCESO DE INDUSTRIALIZACIÓN



PROCESO DE POST-INDUSTRIALIZACIÓN



DESPUES DEL 11-S

Nuevas y crecientes
amenazas a la
seguridad económica y
personal



Crecientes
indicios de
retorno a la
autoridad

EL ECOSISTEMA SOCIAL

**UNA CRISIS ANUNCIADA:
UN ESCENARIO QUE SE
ESTÁ CUMPLIENDO**

EL FUTURO PREVISTO A PARTIR DE **LA CRISIS DEL PETROLEO DE 1973**

- Crecimiento Acelerado de la Población desde el fin de la II GM
- Presión creciente sobre los Recursos
- Empeoramiento de la Calidad de Vida
- Crecientes Desigualdades entre Países y dentro de cada País
- Incremento de los Conflictos entre Países y dentro de cada País
- Creciente recurso a la Autoridad para Solucionar los Conflictos

**FUKUYAMA Y EL FIN DE LA HISTORIA:
UN ESCENARIO QUE NO SE ESTÁ
CUMPLIENDO**

EL CAMBIO DE VALORES

Grafico 1
Indice de Post-materialismo, por país y oleada

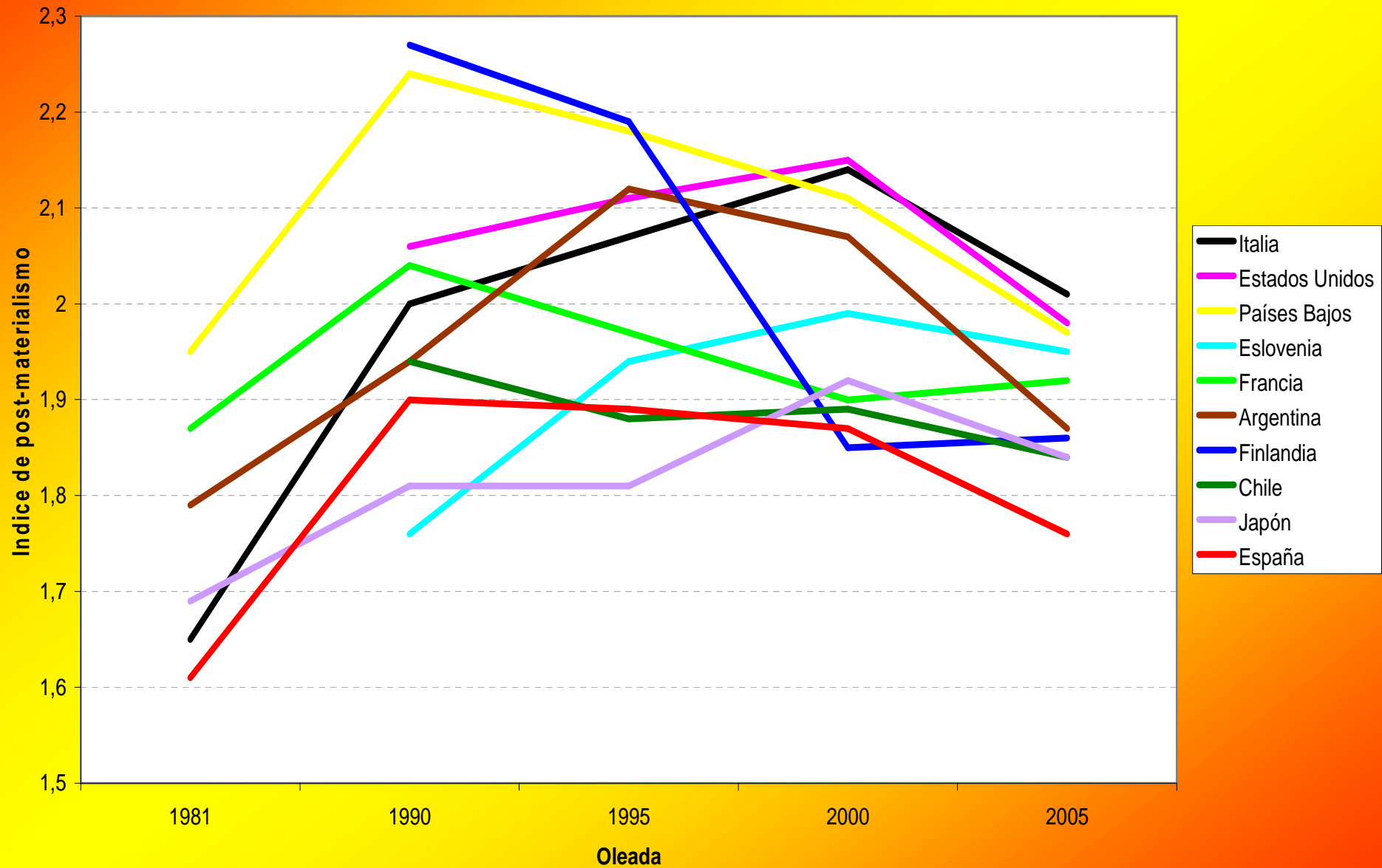


Grafico 2
Indice de Post-materialismo del Centro Social, por país y oleada

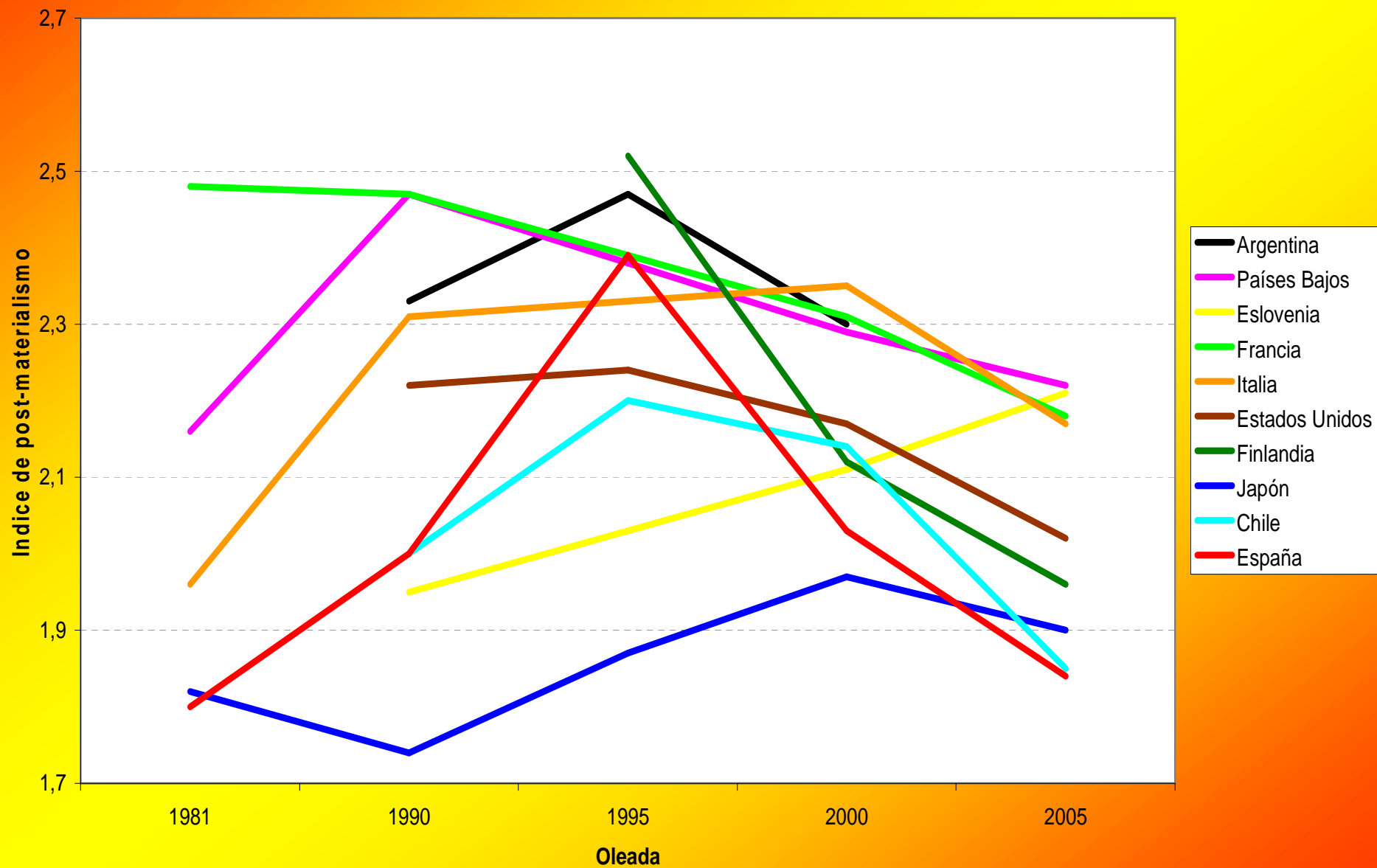


Grafico 3

% que desean Mayor Respeto a la Autoridad, por país y oleada

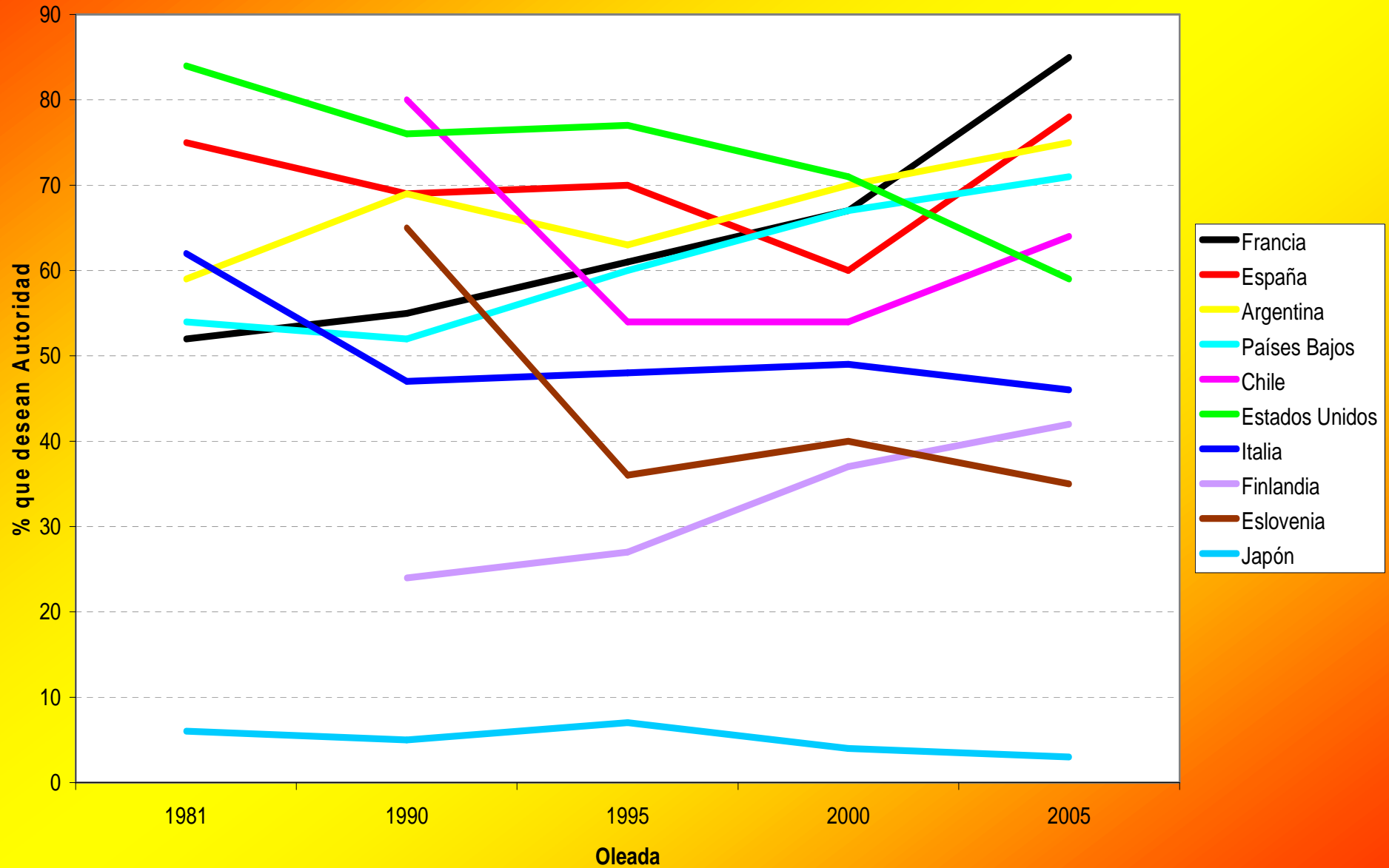
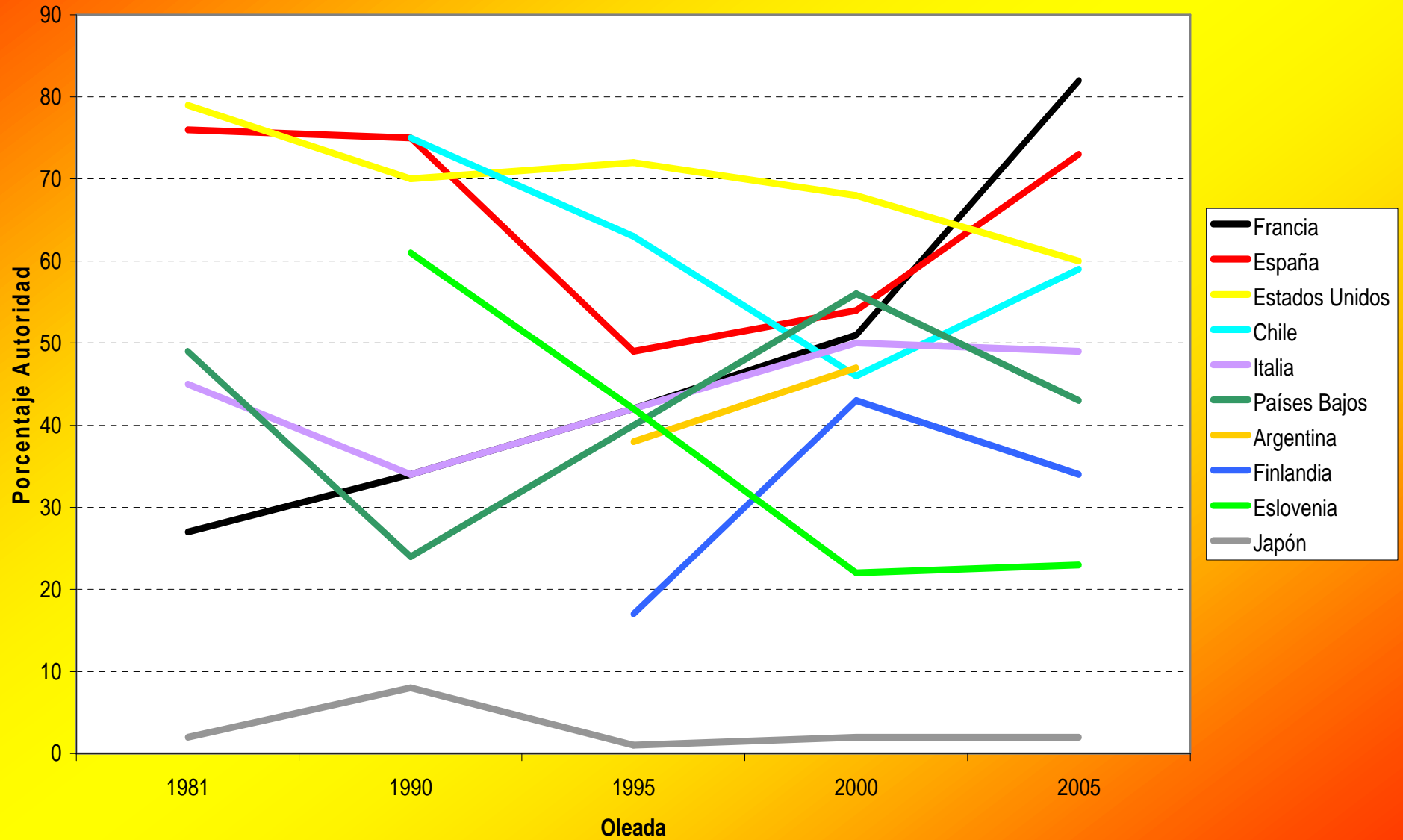
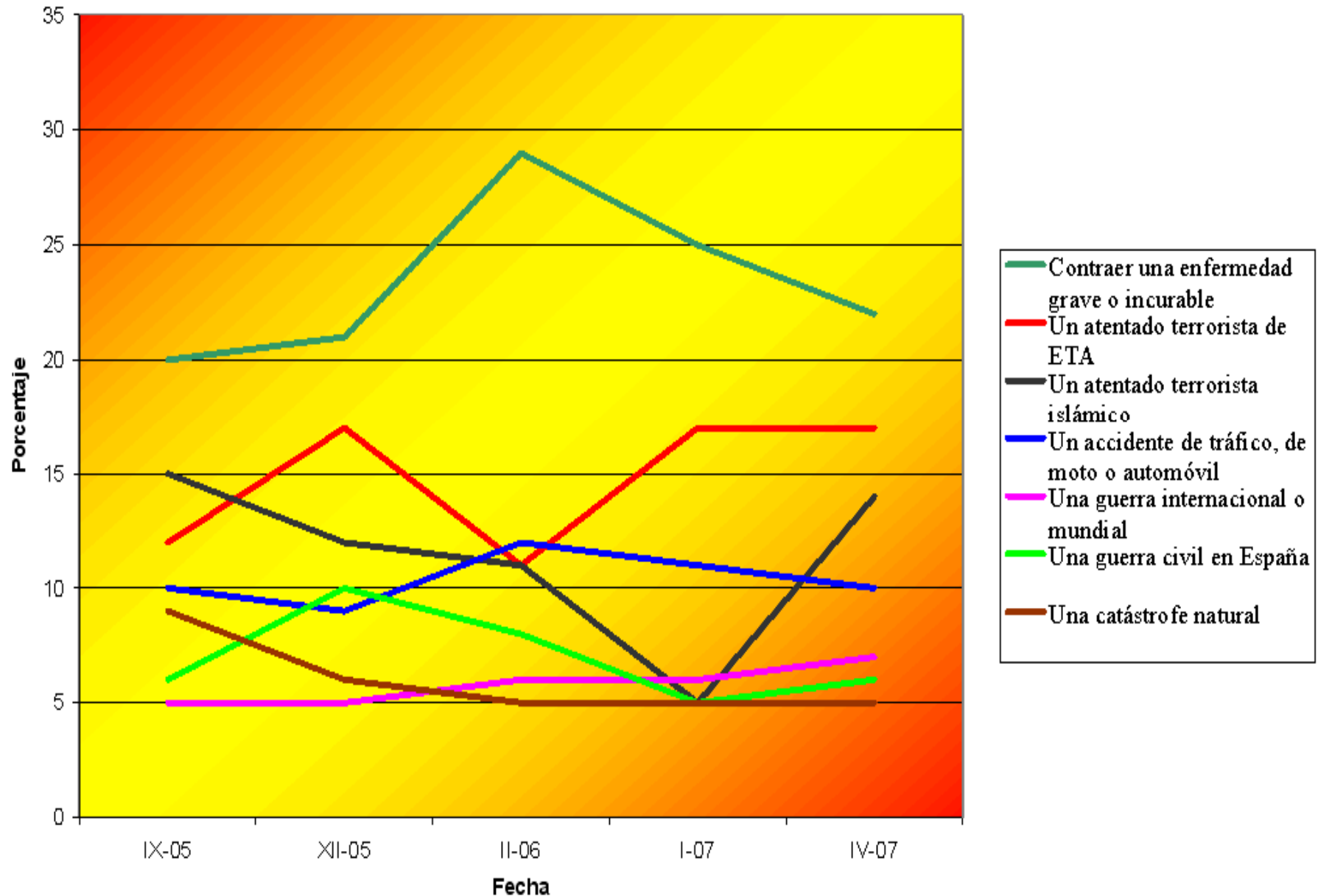


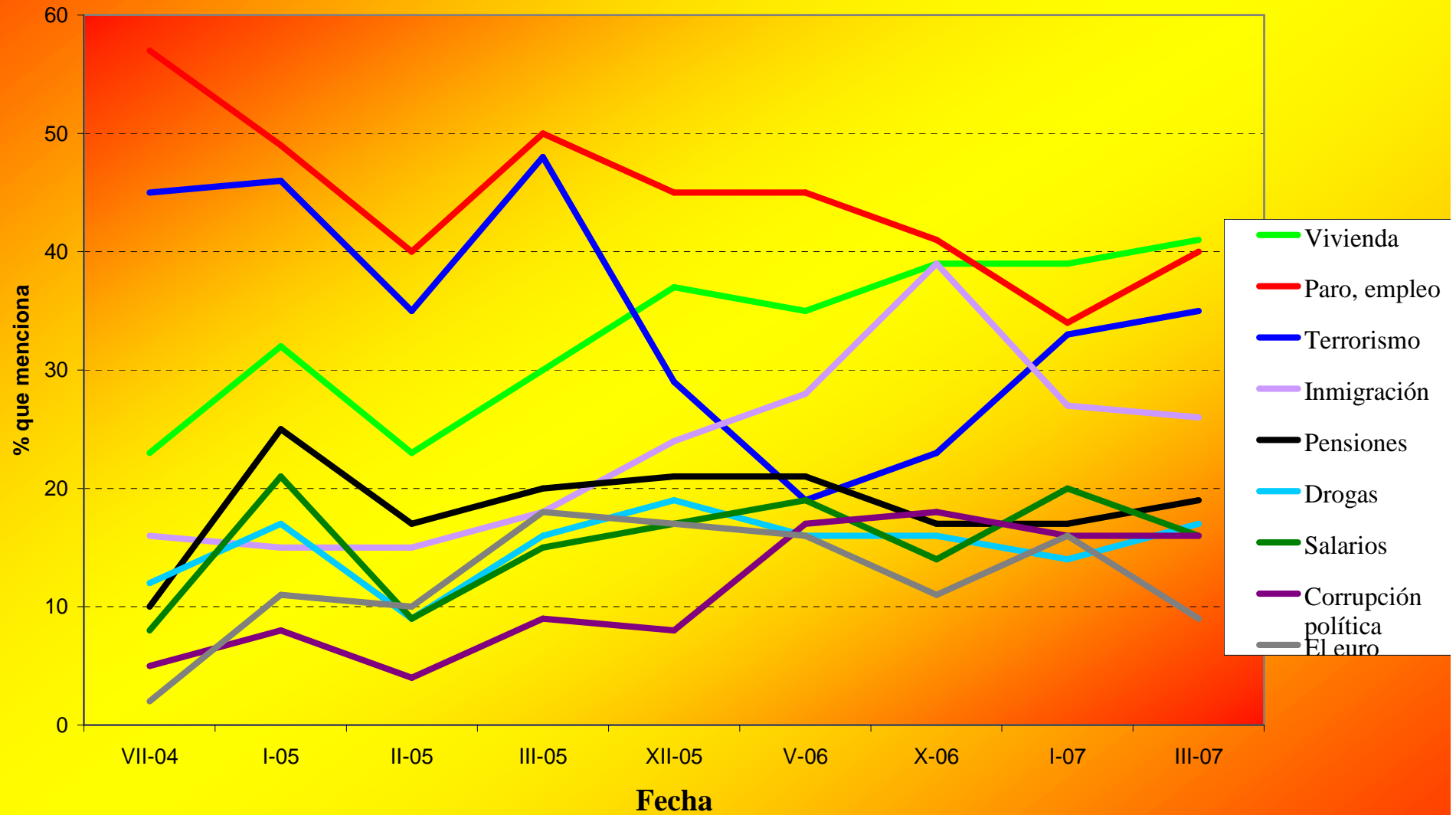
Gráfico 4
Porcentaje de Centro Social que considera bueno un mayor respeto por la Autoridad,
por país y oleada



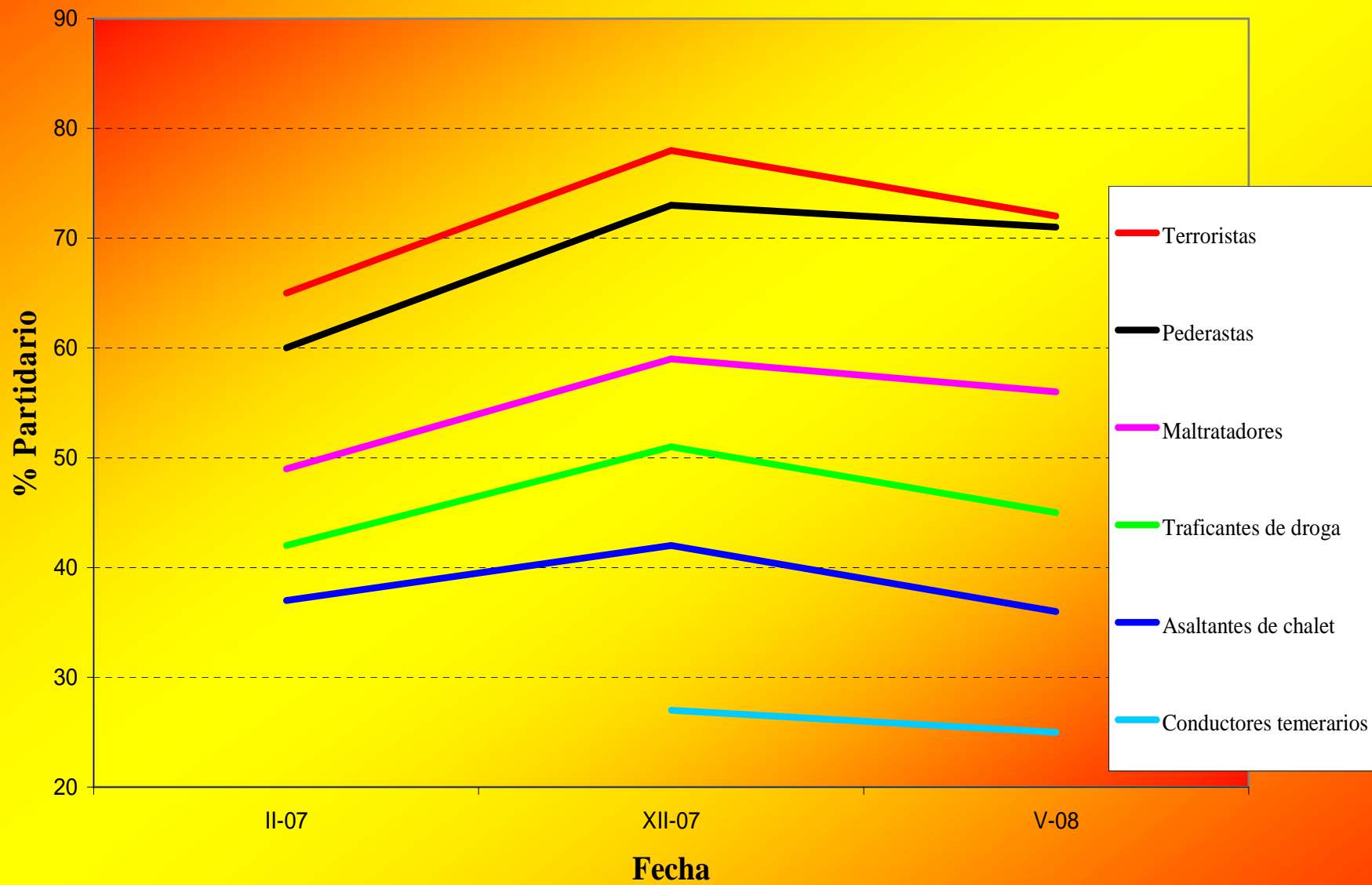
Principales Temores de los Españoles



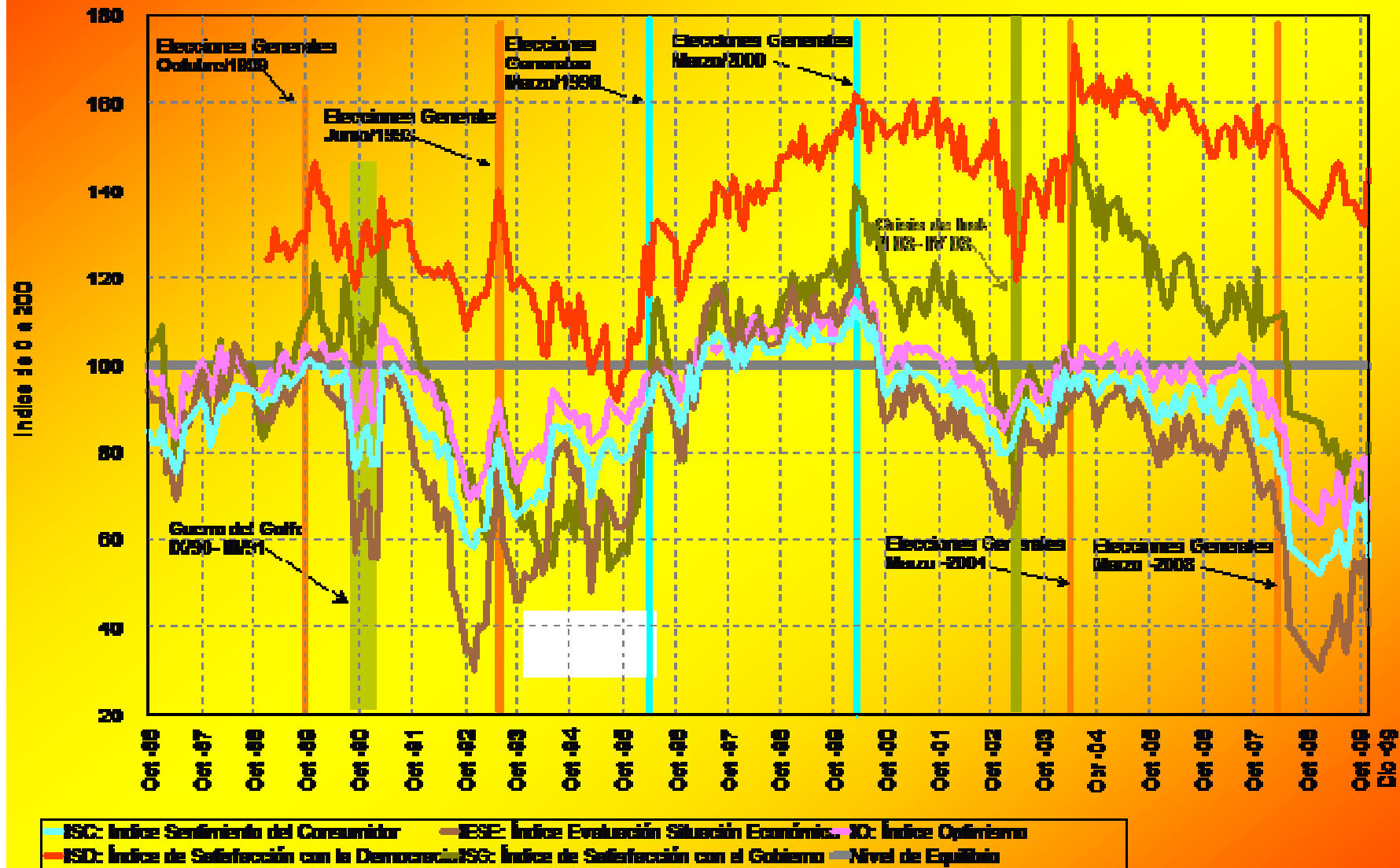
Problemas más Importantes para España



% Partidario de Pena de Muerte o Cadena Perpetua hasta Morir para ciertos Crímenes



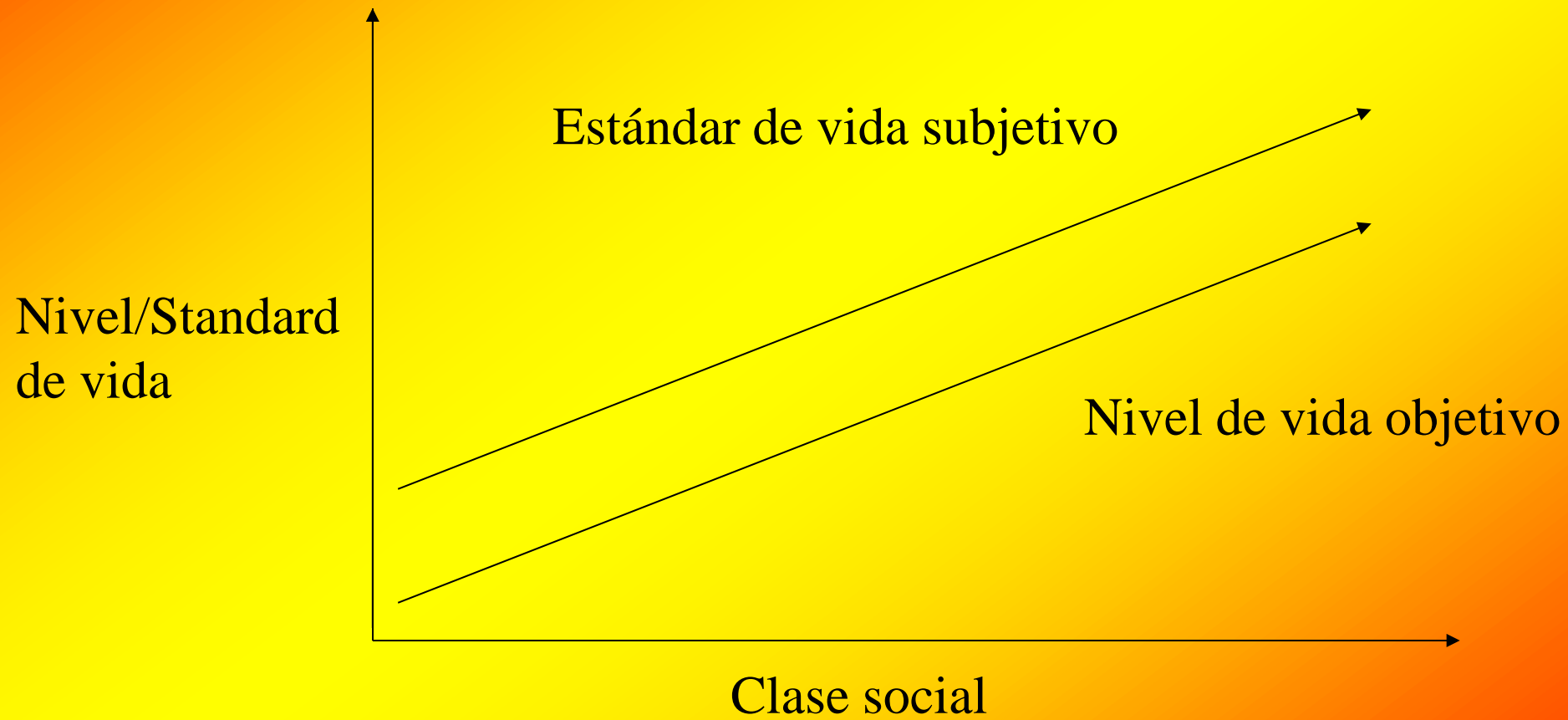
EVOLUCION DE LOS INDICADORES MAS SIGNIFICATIVOS



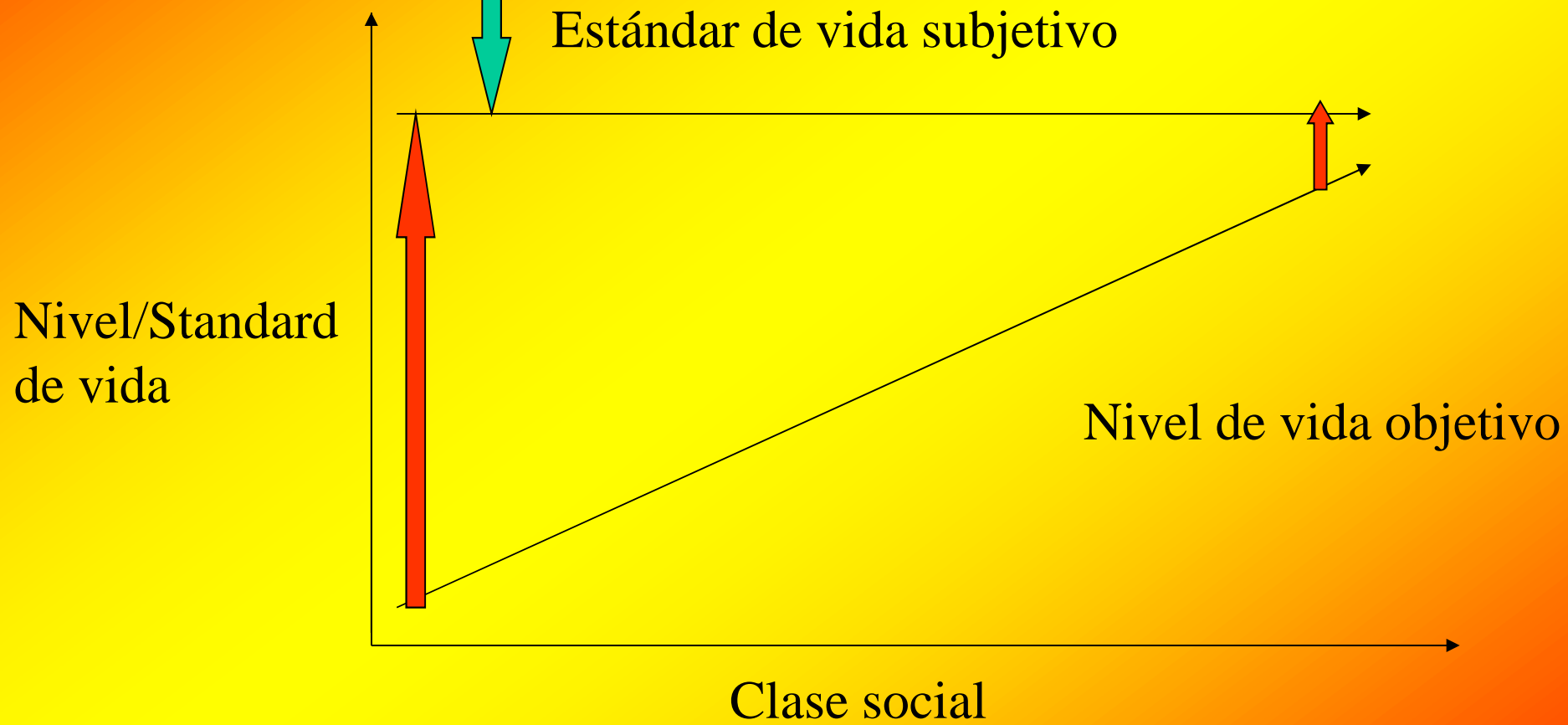


CENTRO-PERIFERIA

NIVEL DE VIDA Y EXPECTATIVAS DE VIDA



MEDIOS DE COMUNICACIÓN





**SEGURIDAD Y LIBERTAD
EN EL SIGLO XXI**

SEGURIDAD		Interior	Exterior
Objetiva	Alta	X	
	Baja		-
Subjetiva	Alta		X
	Baja	X	



**MUCHAS GRACIAS
POR SU ATENCIÓN**

asep.sa@terra.es

www.jdsurvey.net

