

**XXVIII CONVENCION DE
DIRECTORES DE RECURSOS HUMANOS
DE CAJAS DE AHORROS**

Logroño, 3-4 de Junio de 2010

**EL CAMBIO DE VALORES EN LAS
SOCIEDADES POST - INDUSTRIALES**

Juan Díez Nicolás

U. Complutense de Madrid y ASEP

TESIS:

SIGLO XX: LIBERTAD vs. IGUALDAD

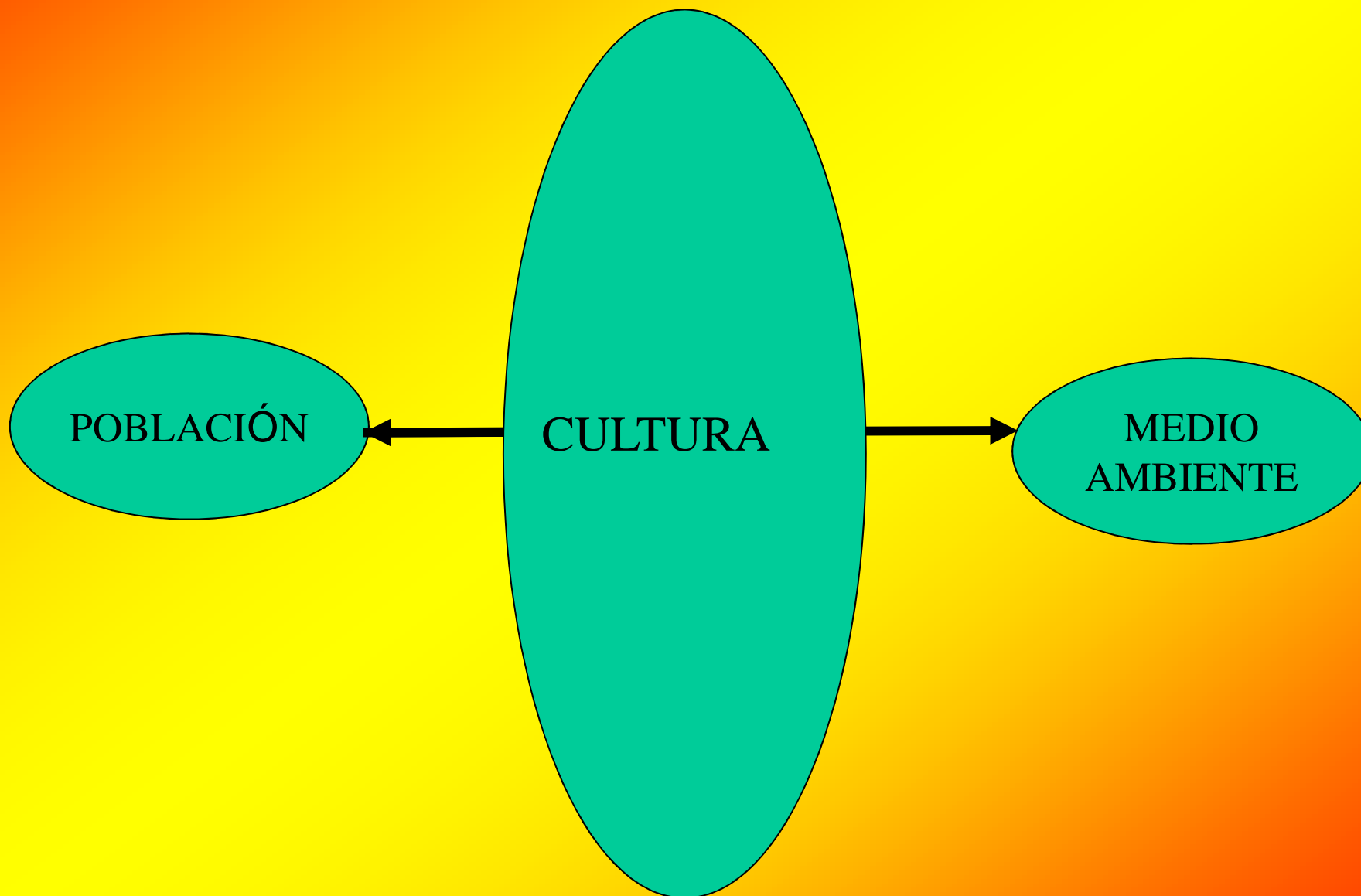
SIGLO XXI: LIBERTAD vs. SEGURIDAD

TRES MODELOS TEÓRICOS:

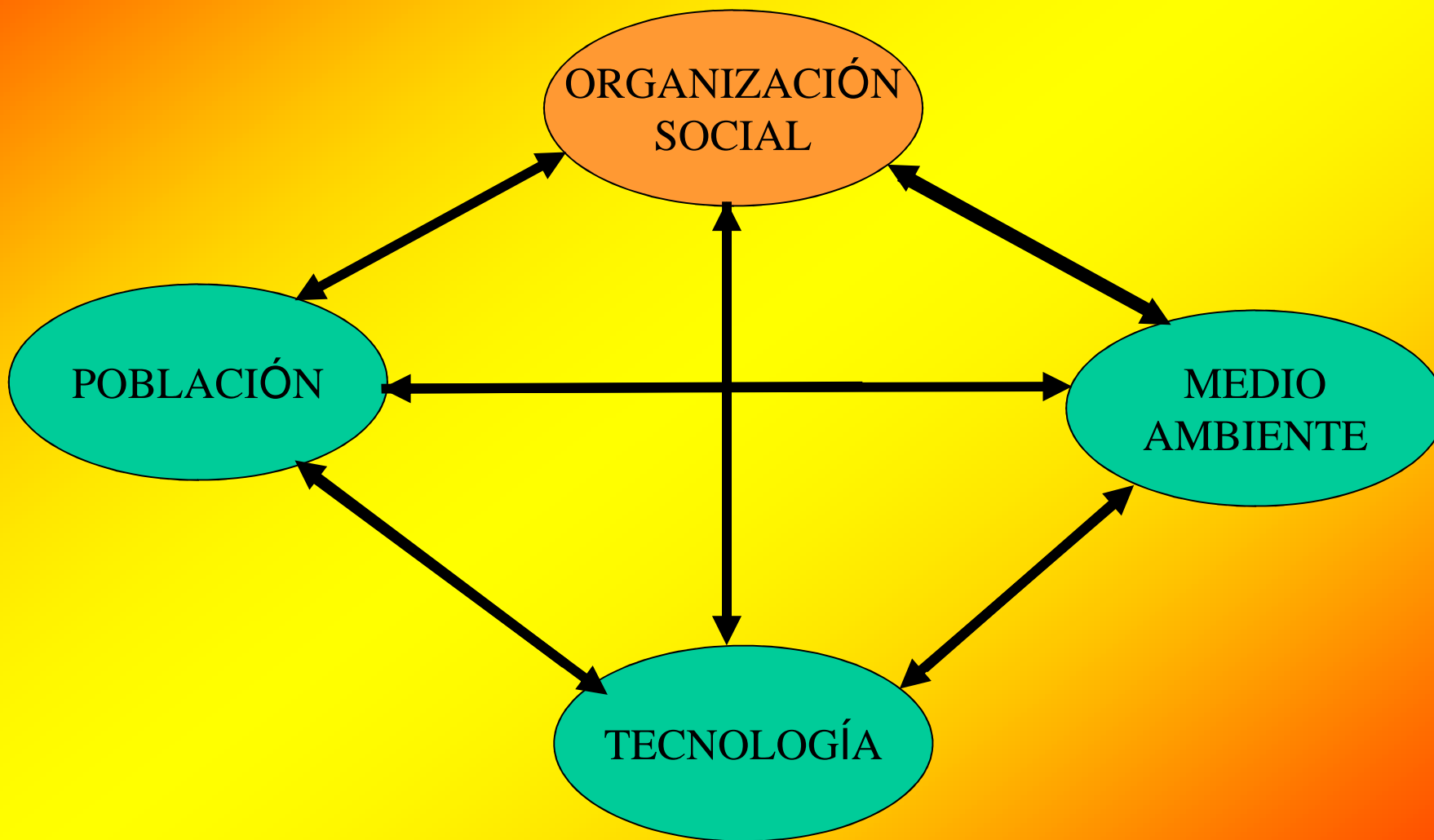
- Ecosistema Social
- Cambio de Valores
- Centro-Periferia

EL ECOSISTEMA SOCIAL





EL ECOSISTEMA SOCIAL



**EL CAMBIO DE VALORES EN LAS
SOCIEDADES INDUSTRIALES Y
POST-INDUSTRIALES:**

Valores Sociales



Supervivencia → Auto expresión

Tradicición → Secular-racional

MODERNIZACIÓN Y POST-MODERNIZACIÓN



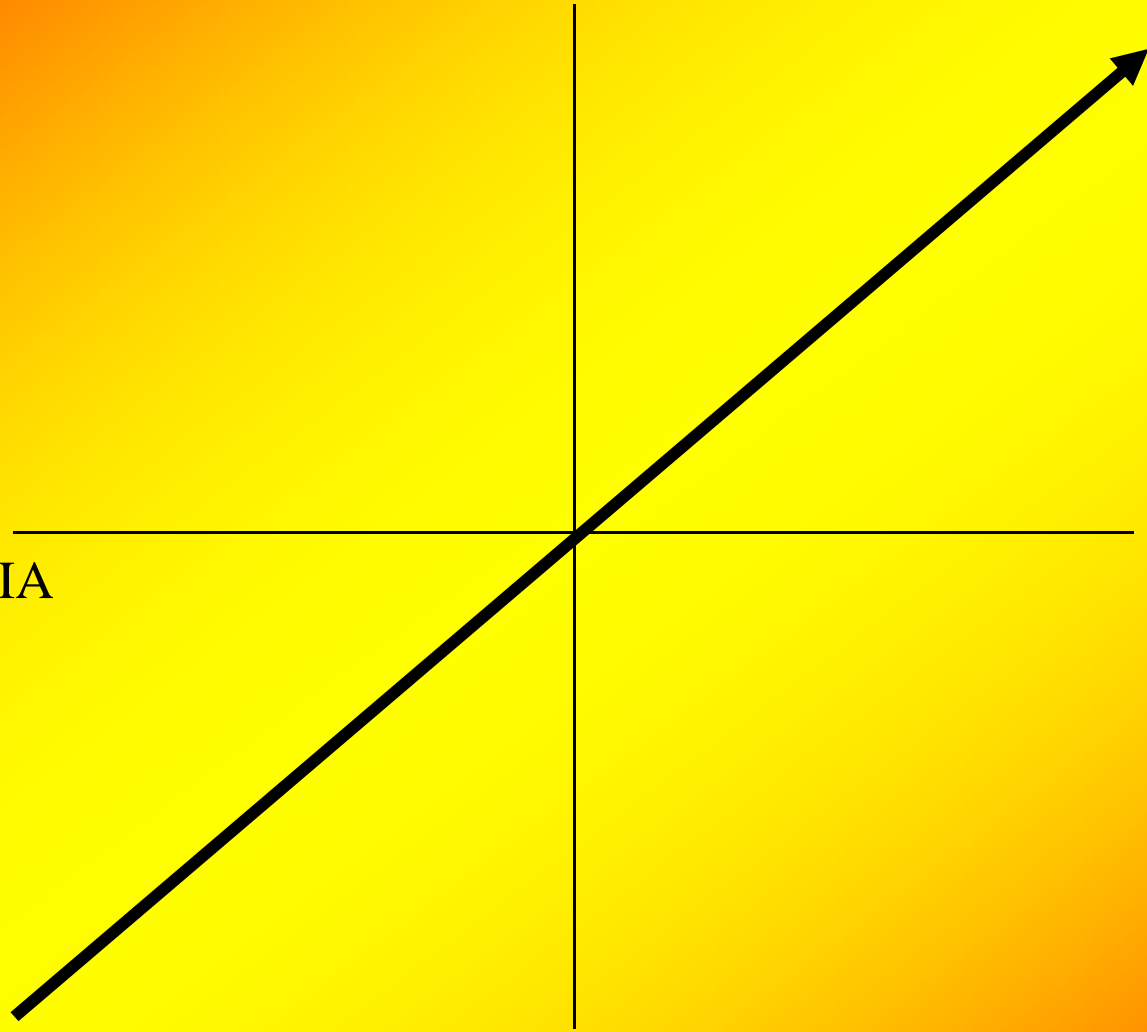


SECULAR-RACIONAL

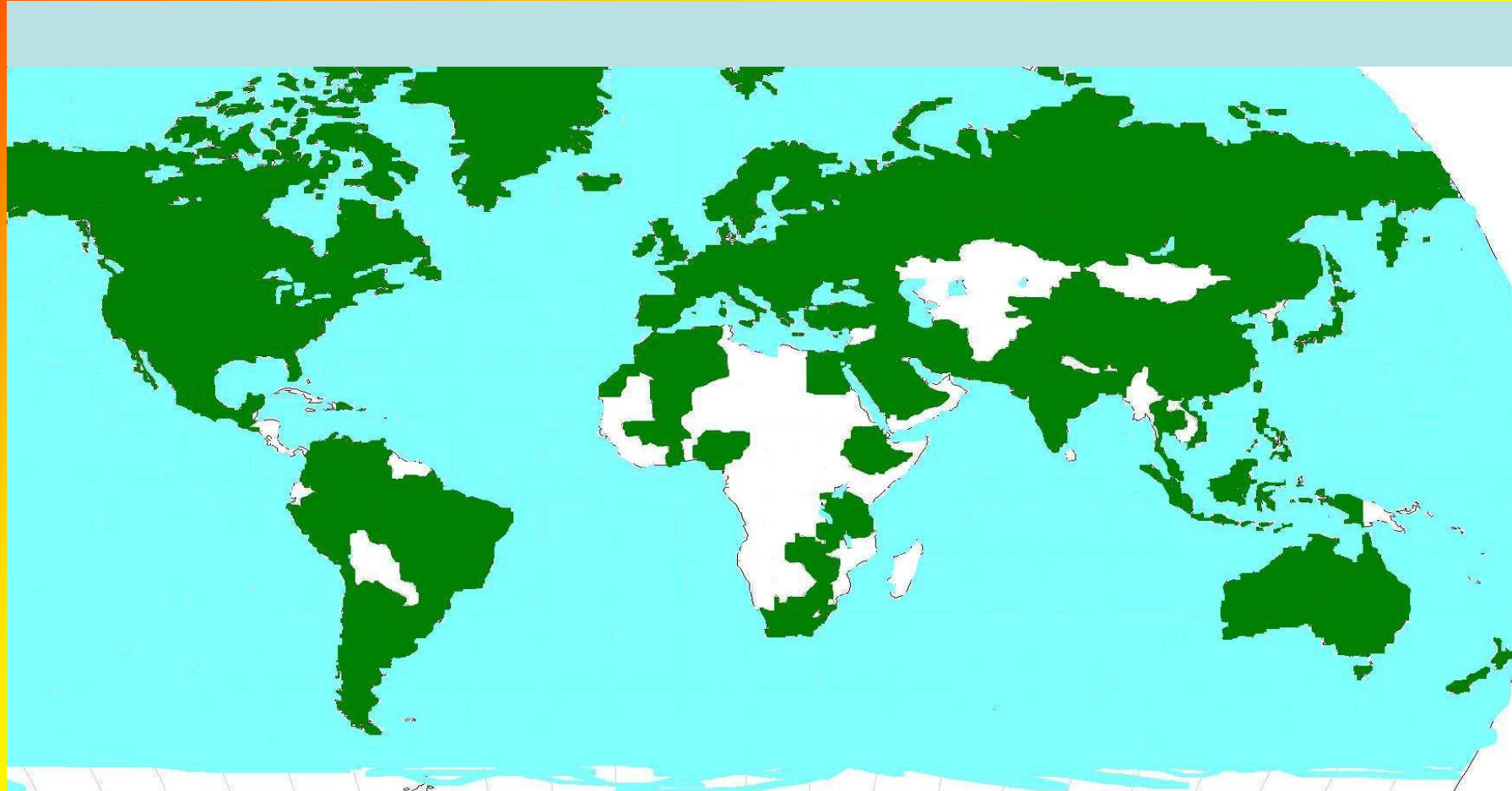
ESCASEZ-
SUPERVIVENCIA

AUTO-
EXPRESIÓN

TRADICIONAL



PAISES QUE HAN PARTICIPADO AL MENOS EN UNA OLEADA: (1981, 1990, 1995, 1999-2000, 2005)

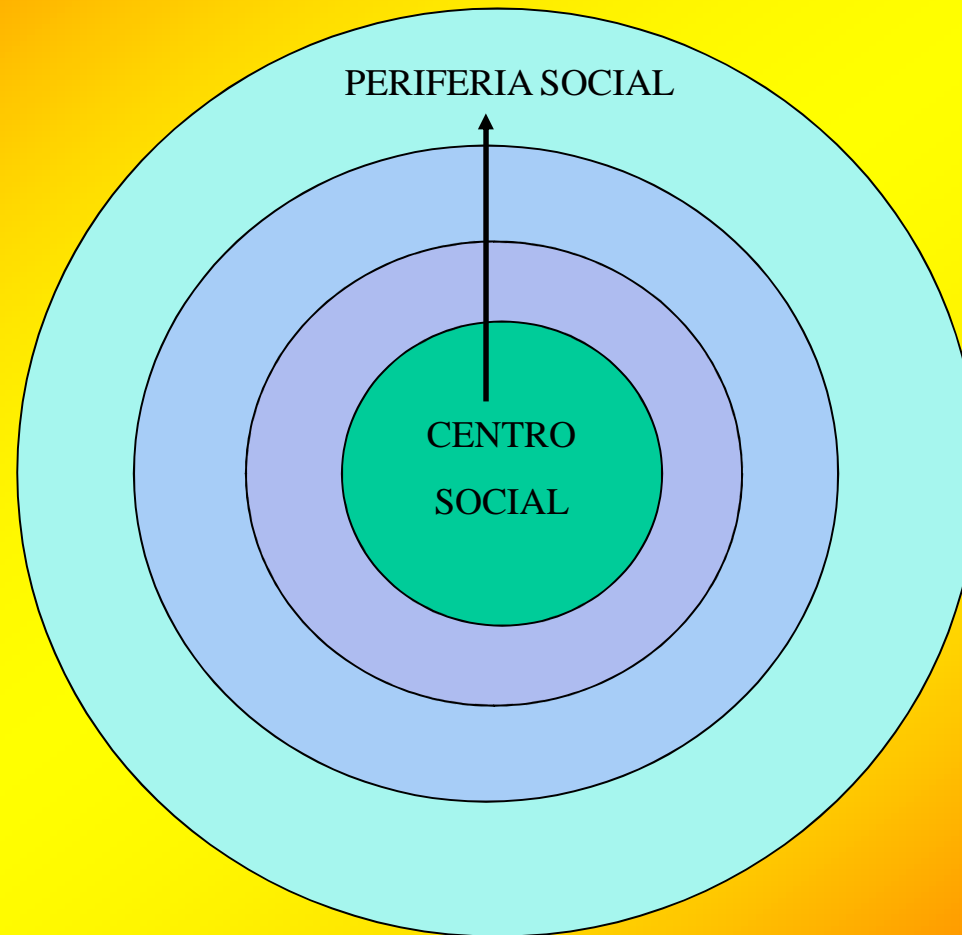


**Countries surveyed at least once in the World Values Surveys
(97 countries, containing 88 % of the world's population, as of 2007)**

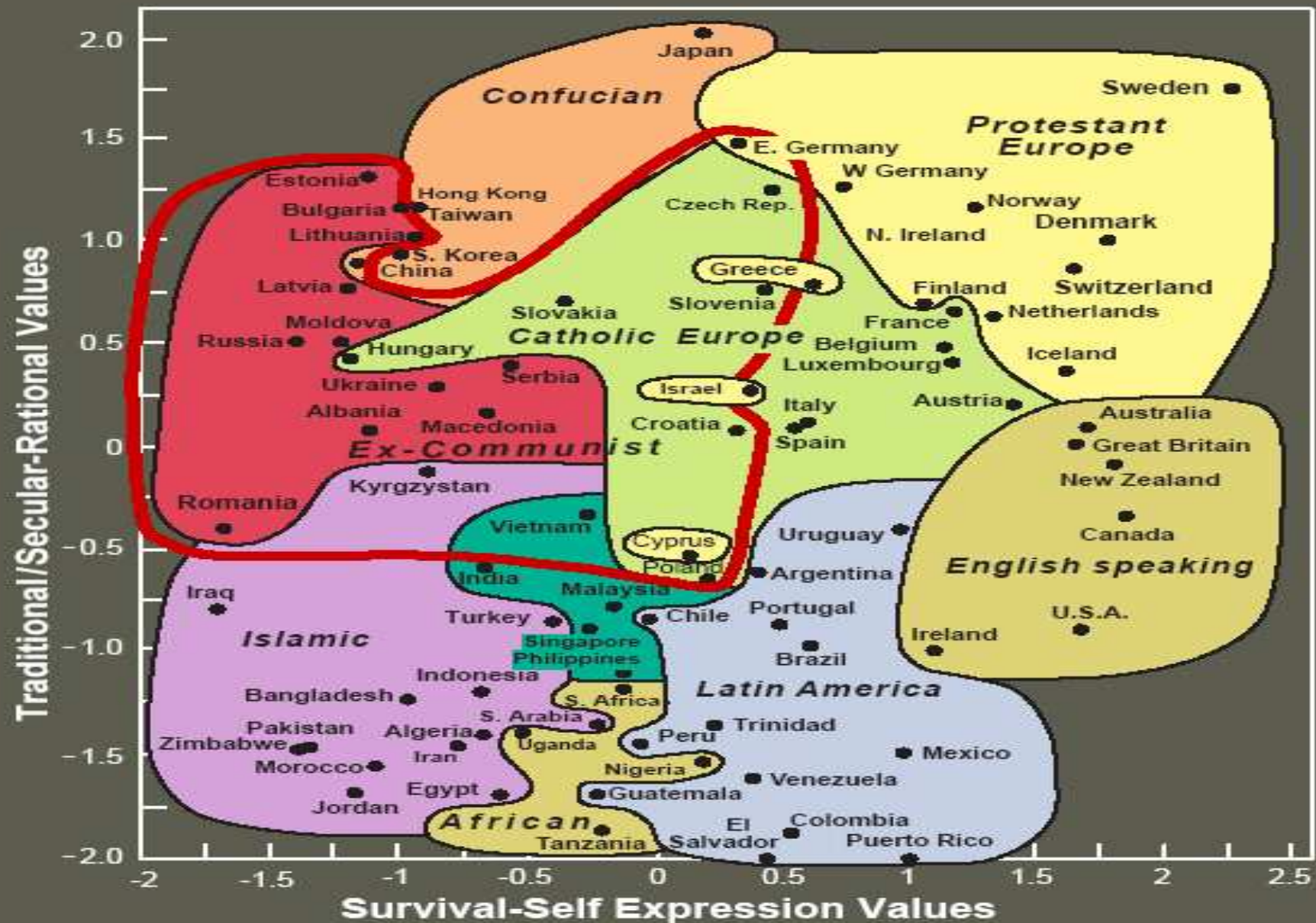


CENTRO-PERIFERIA

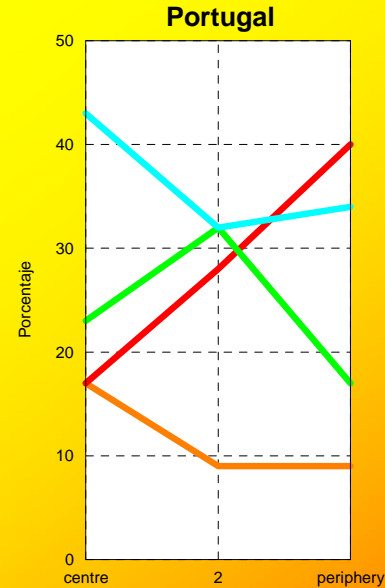
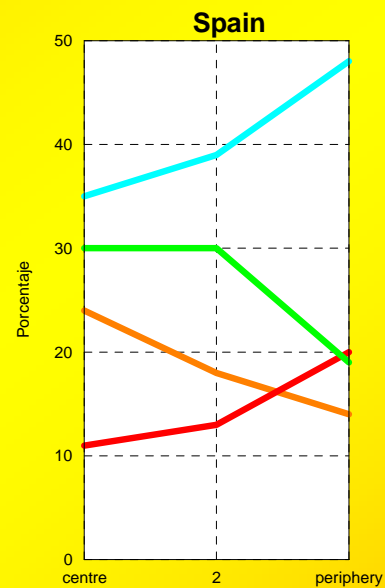
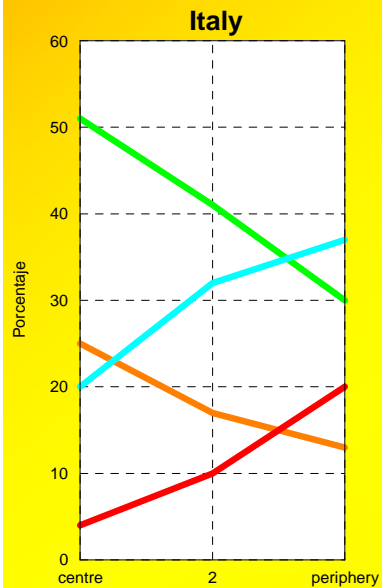
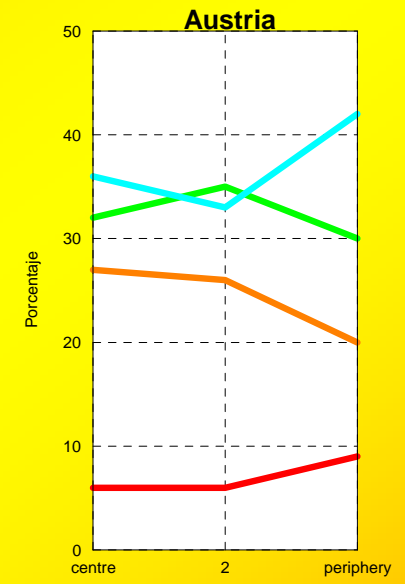
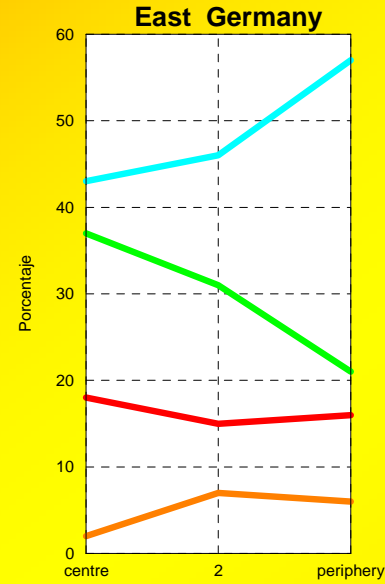
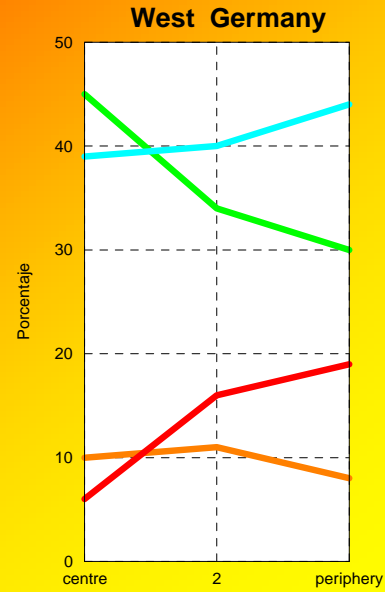
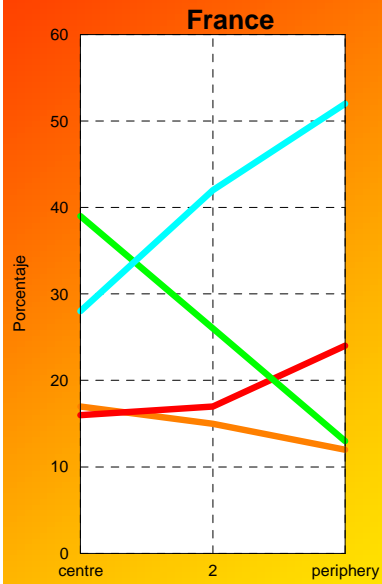
TEORÍA CENTRO-PERIFERIA



EL MAPA MUNDIAL DE VALORES EN 2006



Values by Social Position, 1999-2000

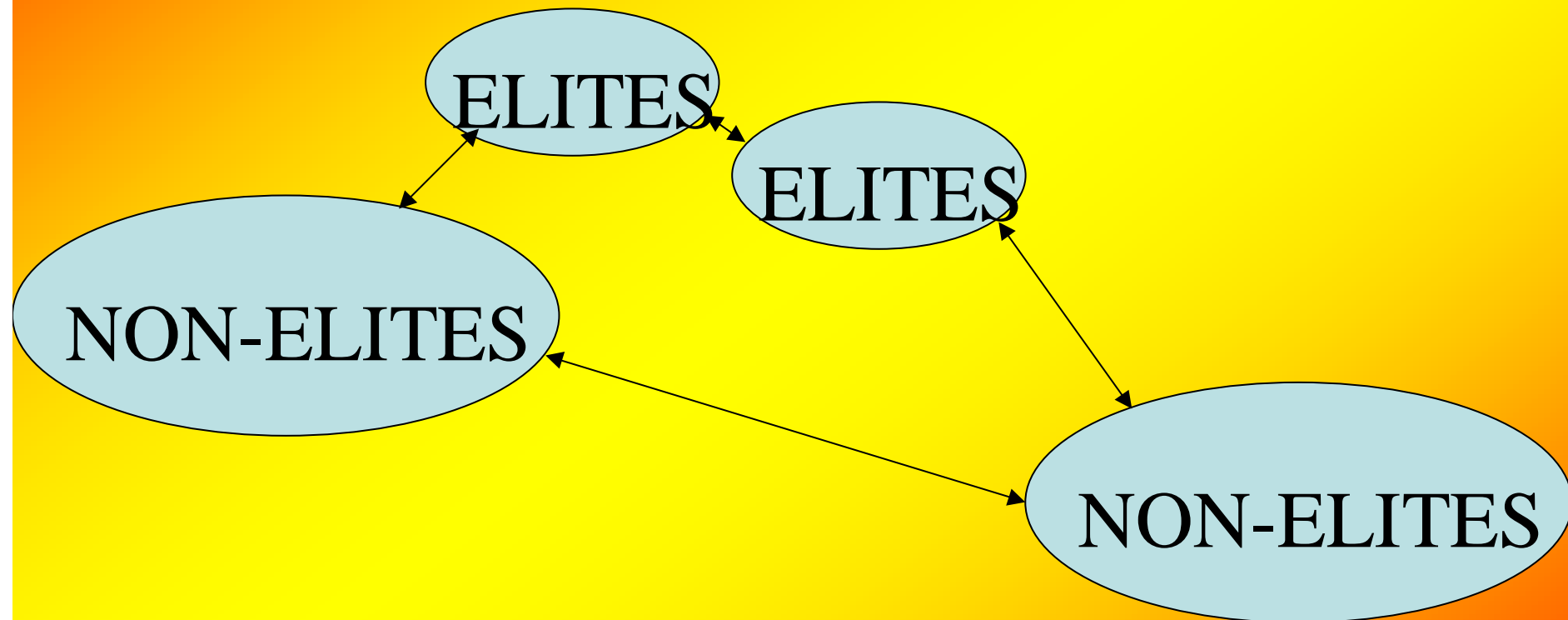


- Maintain order in nation
- More say important government decisions
- Fighting rising prices
- Protect freedom of speech

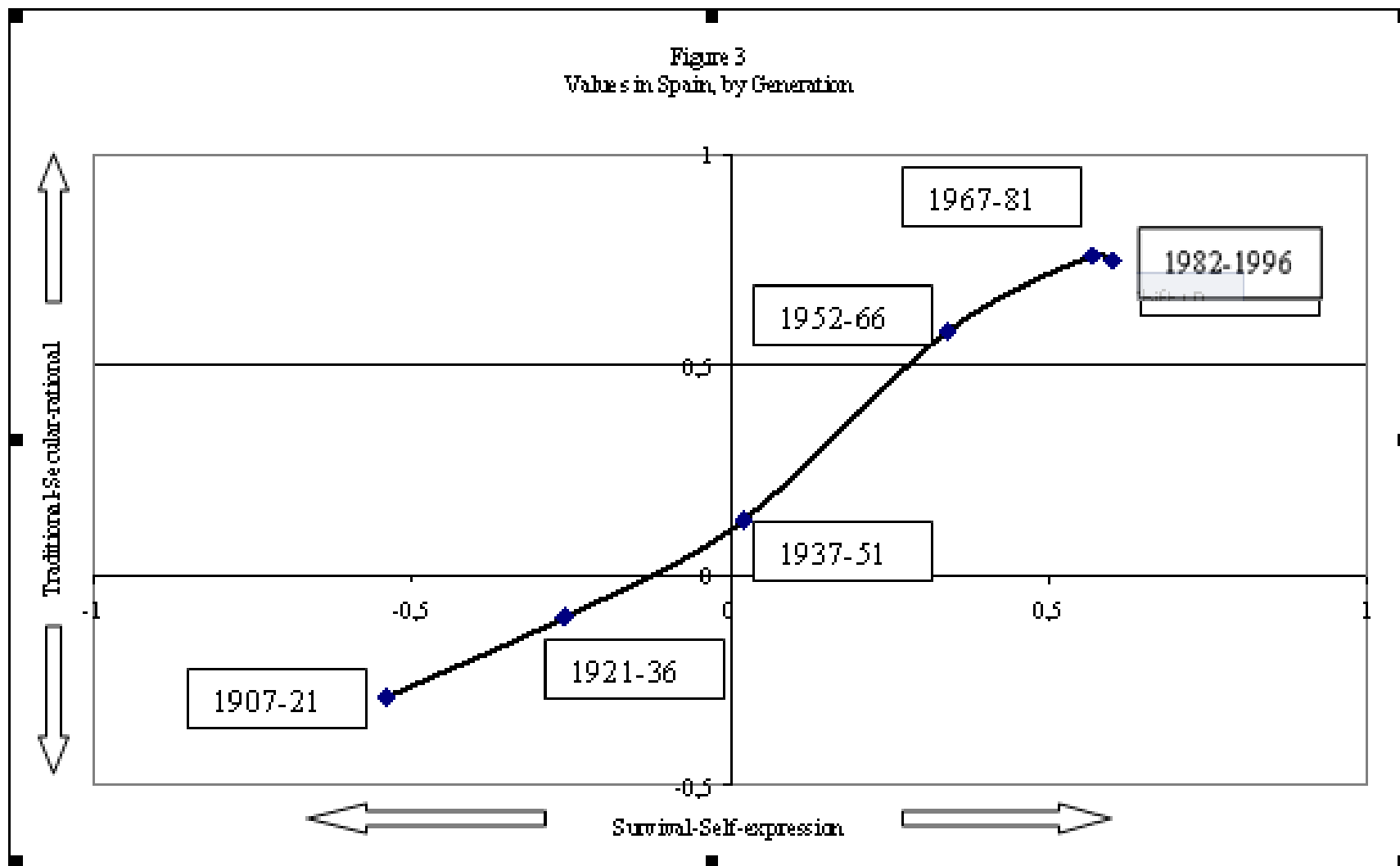
RELACIONES ENTRE ELITES Y NO-ELITES

PAISES DESARROLLADOS

PAISES NO-DESARROLLADOS



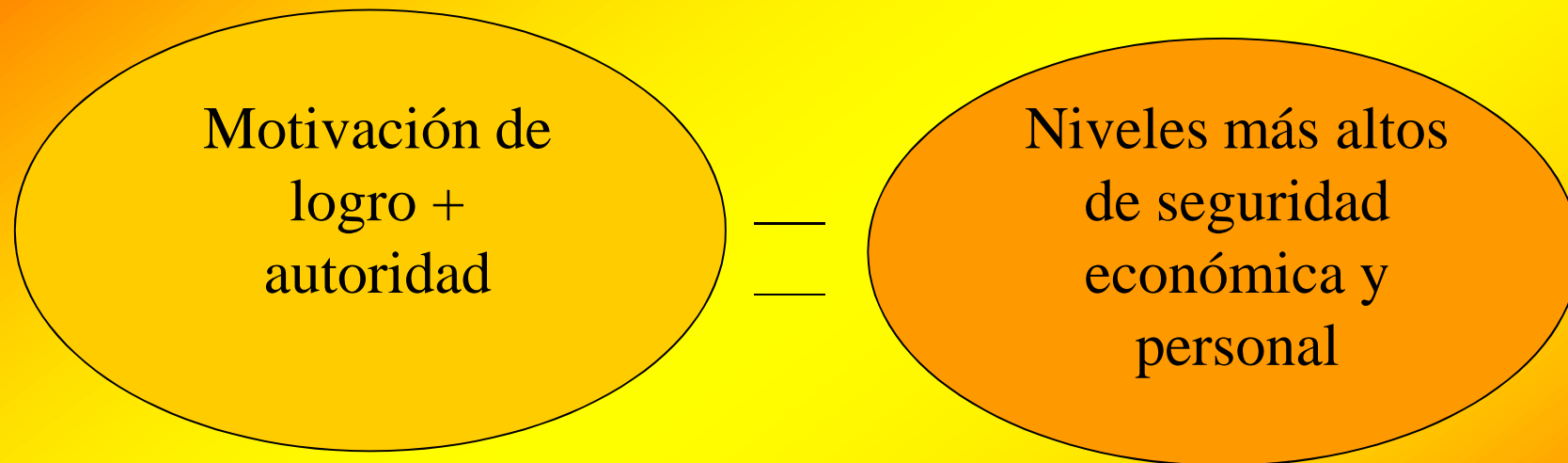
CAMBIO DE VALORES EN DOS DIMENSIONES, por GENERACIÓN, ESPAÑA



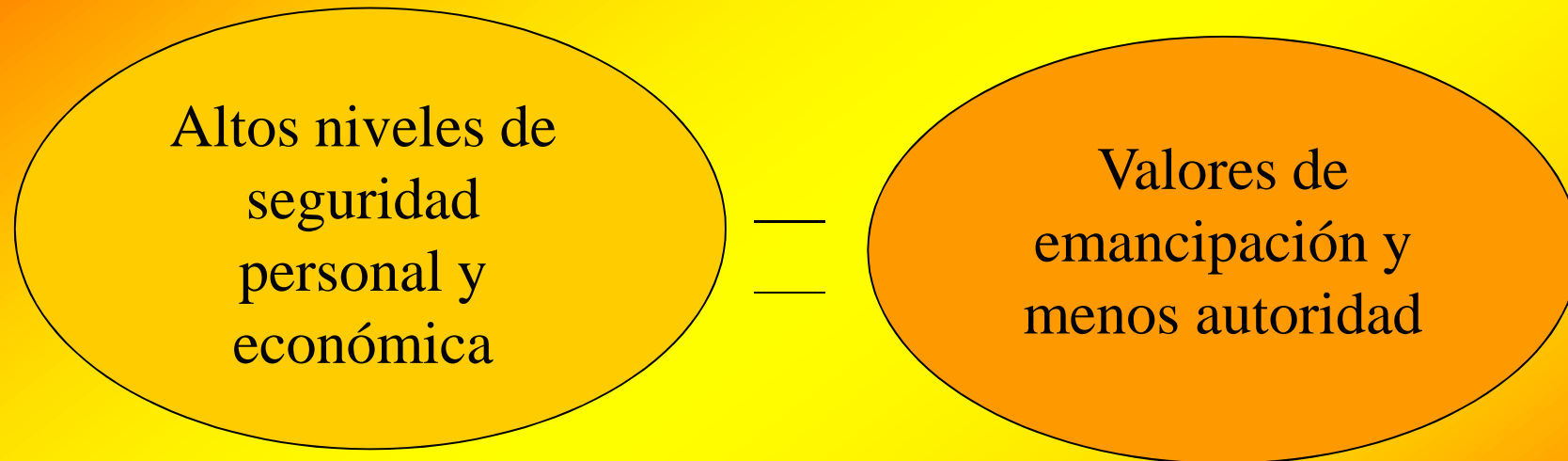
EL DILEMA DE LAS SOCIEDADES POST-INDUSTRIALES:

- **LIBERTAD**
- **SEGURIDAD**

PROCESO DE INDUSTRIALIZACIÓN



PROCESO DE POST-INDUSTRIALIZACIÓN



DESPUES DEL 11-S

Nuevas y crecientes
amenazas a la
seguridad económica y
personal



Crecientes
indicios de
retorno a la
autoridad

**UNA CRISIS ANUNCIADA:
UN ESCENARIO QUE SE
ESTÁ CUMPLIENDO**

EL FUTURO PREVISTO A PARTIR DE **LA CRISIS DEL PETROLEO DE 1973**

- Crecimiento Acelerado de la Población desde el fin de la II GM
- Presión creciente sobre los Recursos
- Empeoramiento de la Calidad de Vida
- Crecientes Desigualdades entre Países y dentro de cada País
- Incremento de los Conflictos entre Países y dentro de cada País
- Creciente recurso a la Autoridad para Solucionar los Conflictos

**FUKUYAMA Y EL FIN DE LA HISTORIA:
UN ESCENARIO QUE NO SE ESTÁ
CUMPLIENDO**

EL CAMBIO DE VALORES

Grafico 1
Indice de Post-materialismo, por país y oleada

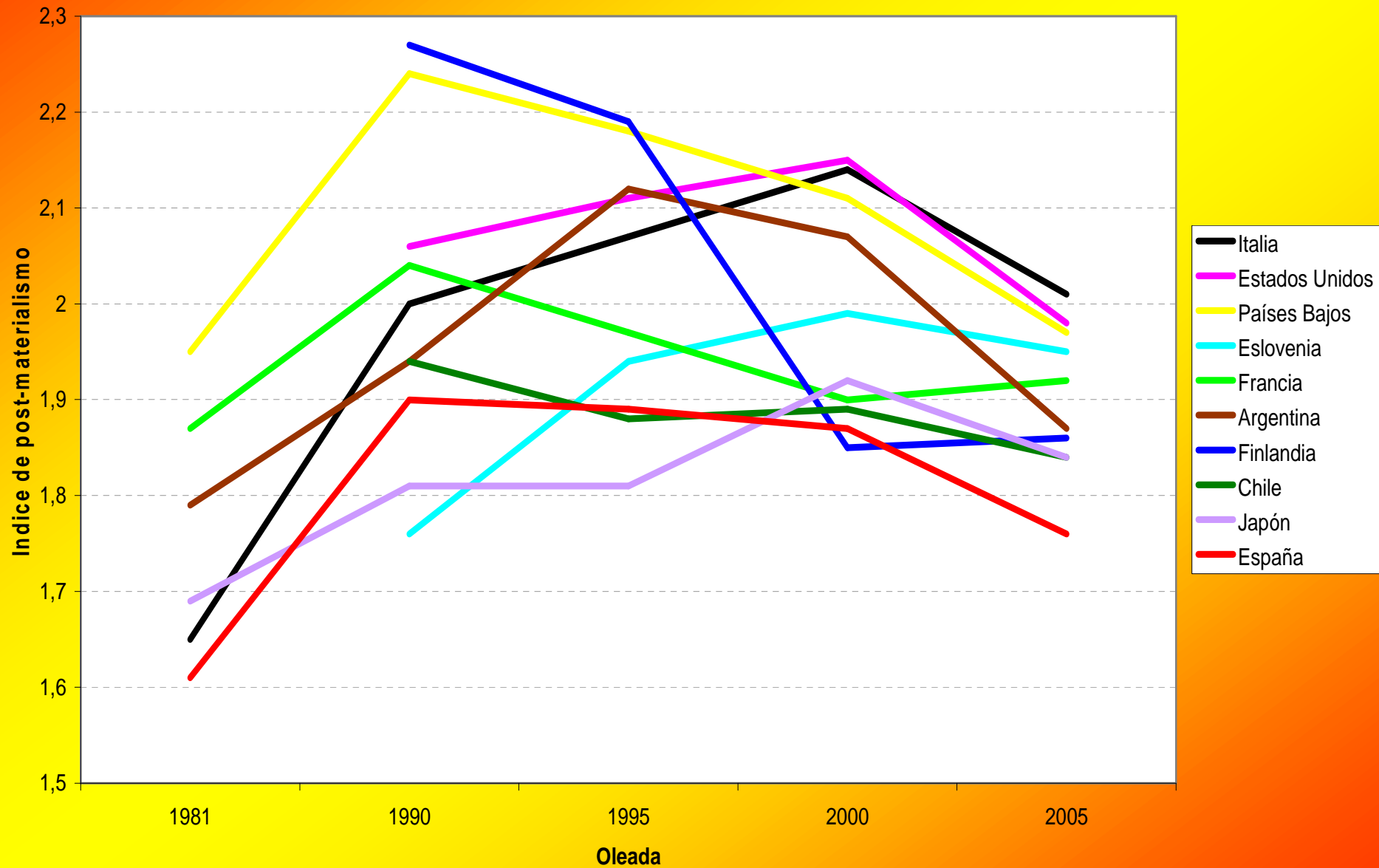


Grafico 2
Indice de Post-materialismo del Centro Social, por país y oleada

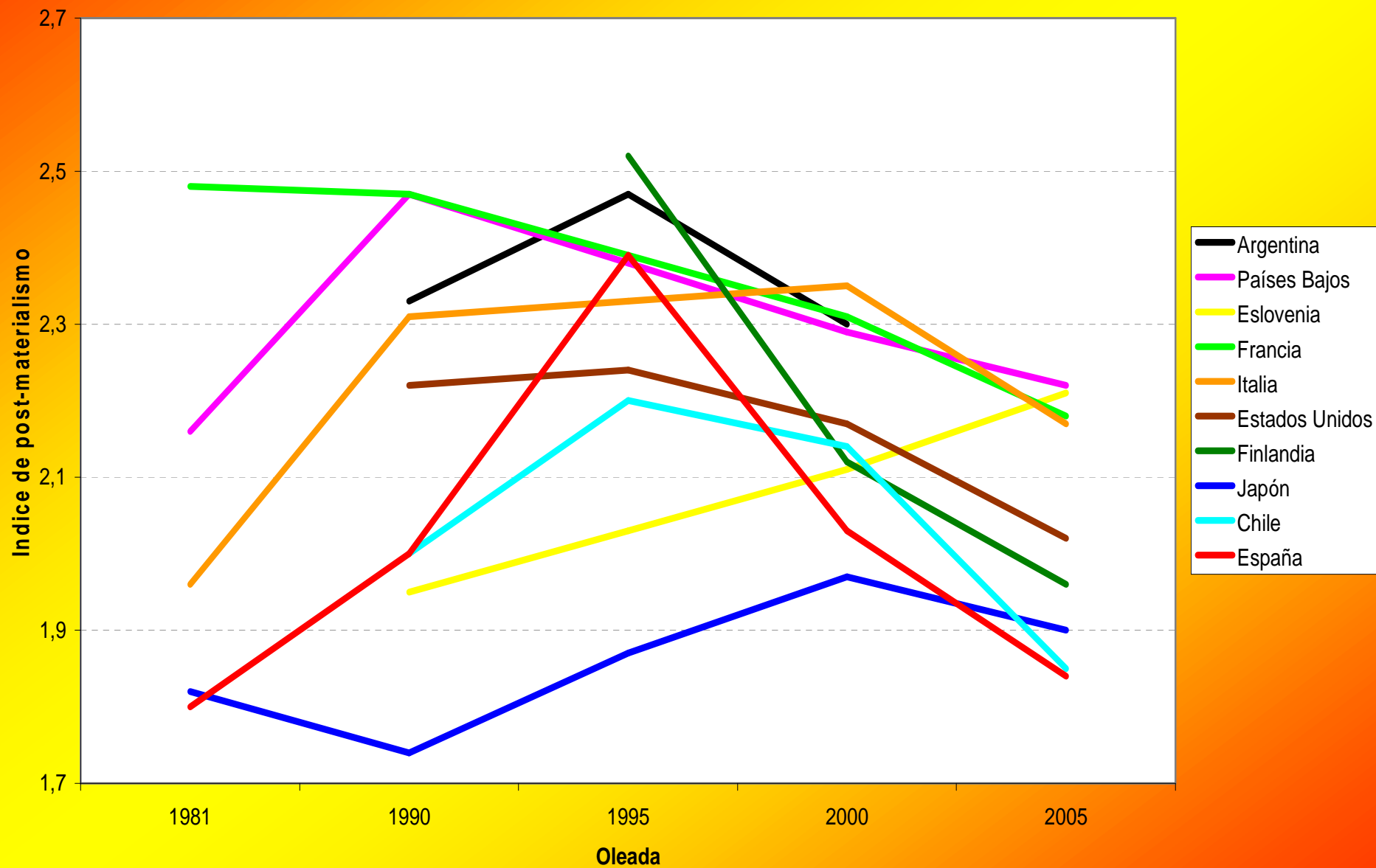


Grafico 3

% que desean Mayor Respeto a la Autoridad, por país y oleada

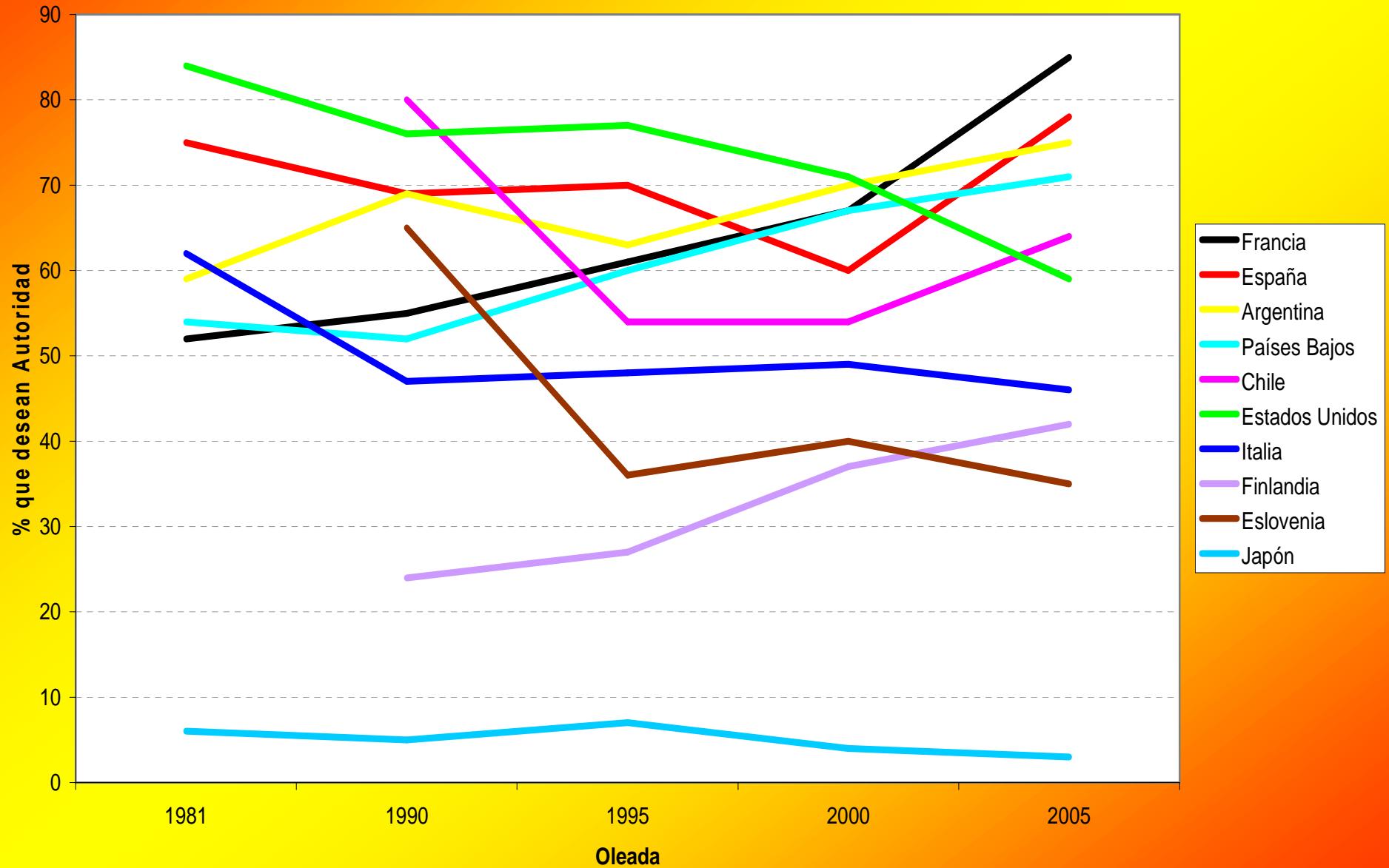
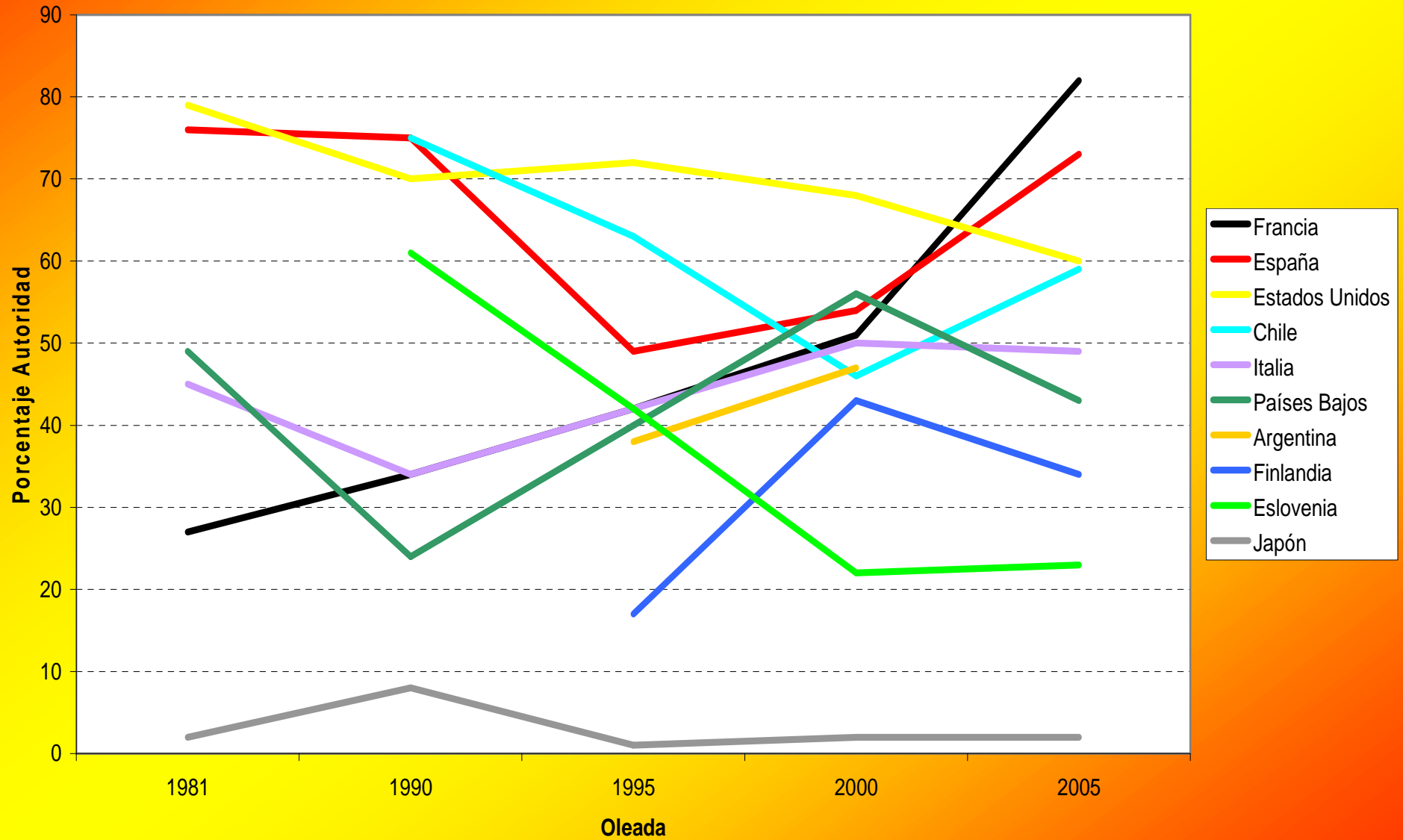


Gráfico 4
Porcentaje de Centro Social que considera bueno un mayor respeto por la Autoridad,
por país y oleada



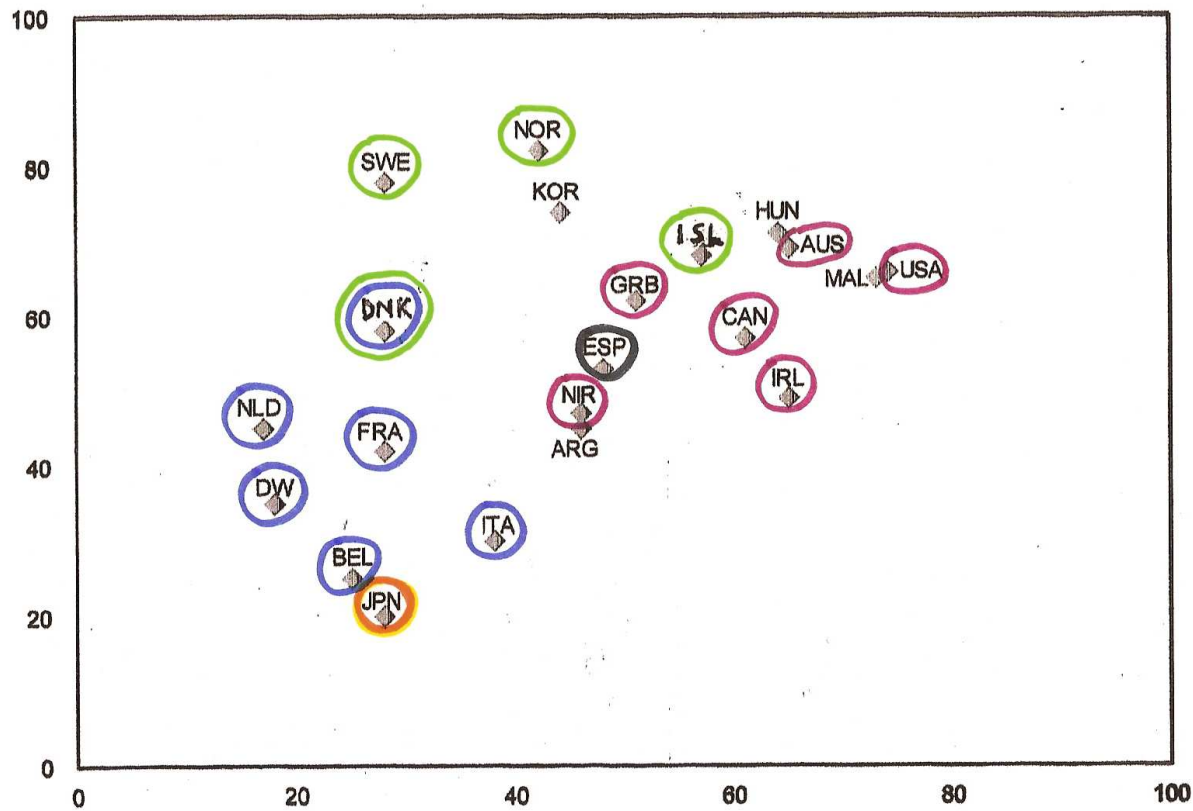


**SEGURIDAD Y LIBERTAD
EN EL SIGLO XXI**

DIFERENCIAS INTERNACIONALES EN LOS SISTEMAS DE VALORES

1981

% who would be willing to fight for their country

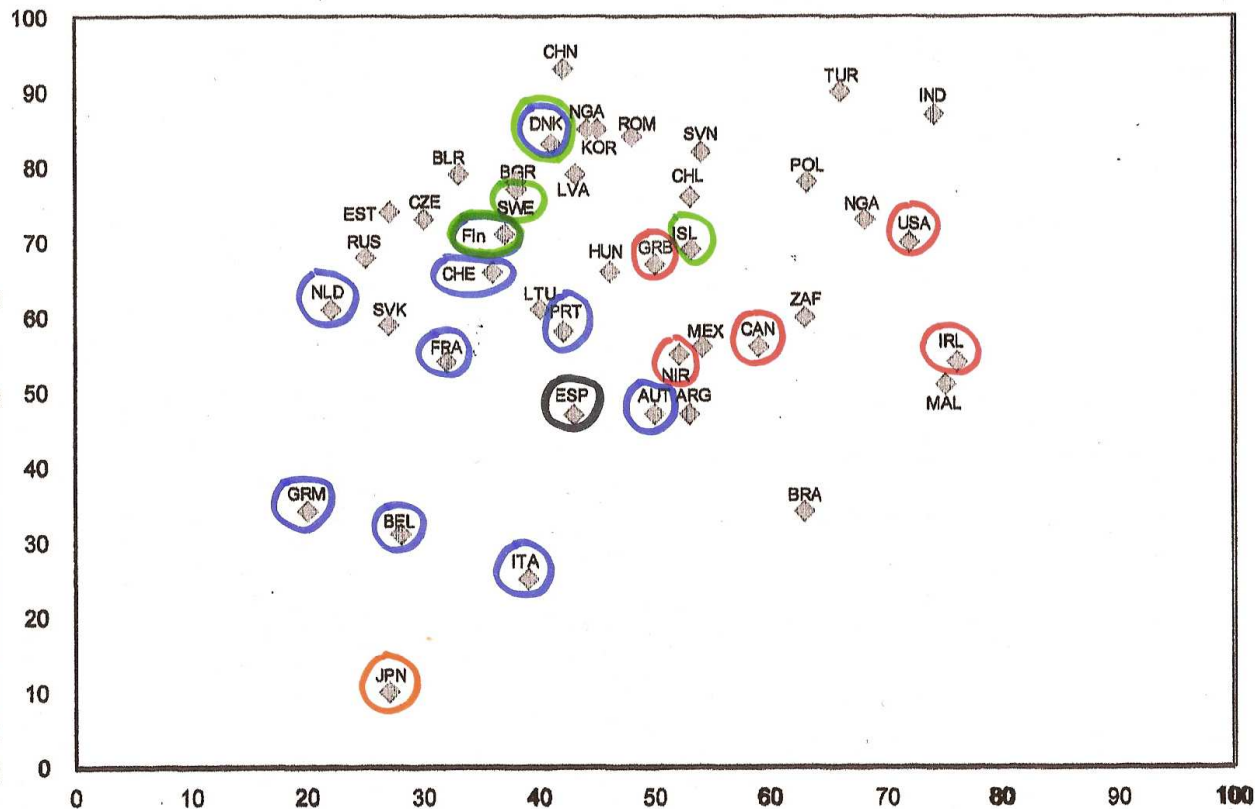


- ARG=ARGENTINA
- AUS=AUSTRALIA
- BEL=BELGIUM
- CAN=CANADA
- DNK=DENMARK
- FRA=FRANCE
- GRB=Great Britain
- HUN=Hungary
- ISL=Iceland
- IRL=Ireland
- ITA=Italy
- JPN=Japan
- Mal=Malta
- NIR=N.Ireland
- NLD=Netherlands
- NOR=Norway
- KOR=S.Korea
- ESP=Spain
- SWE=Sweden
- USA=USA
- DW=W.Germany

% who feels very proud to be a national of their country

1990

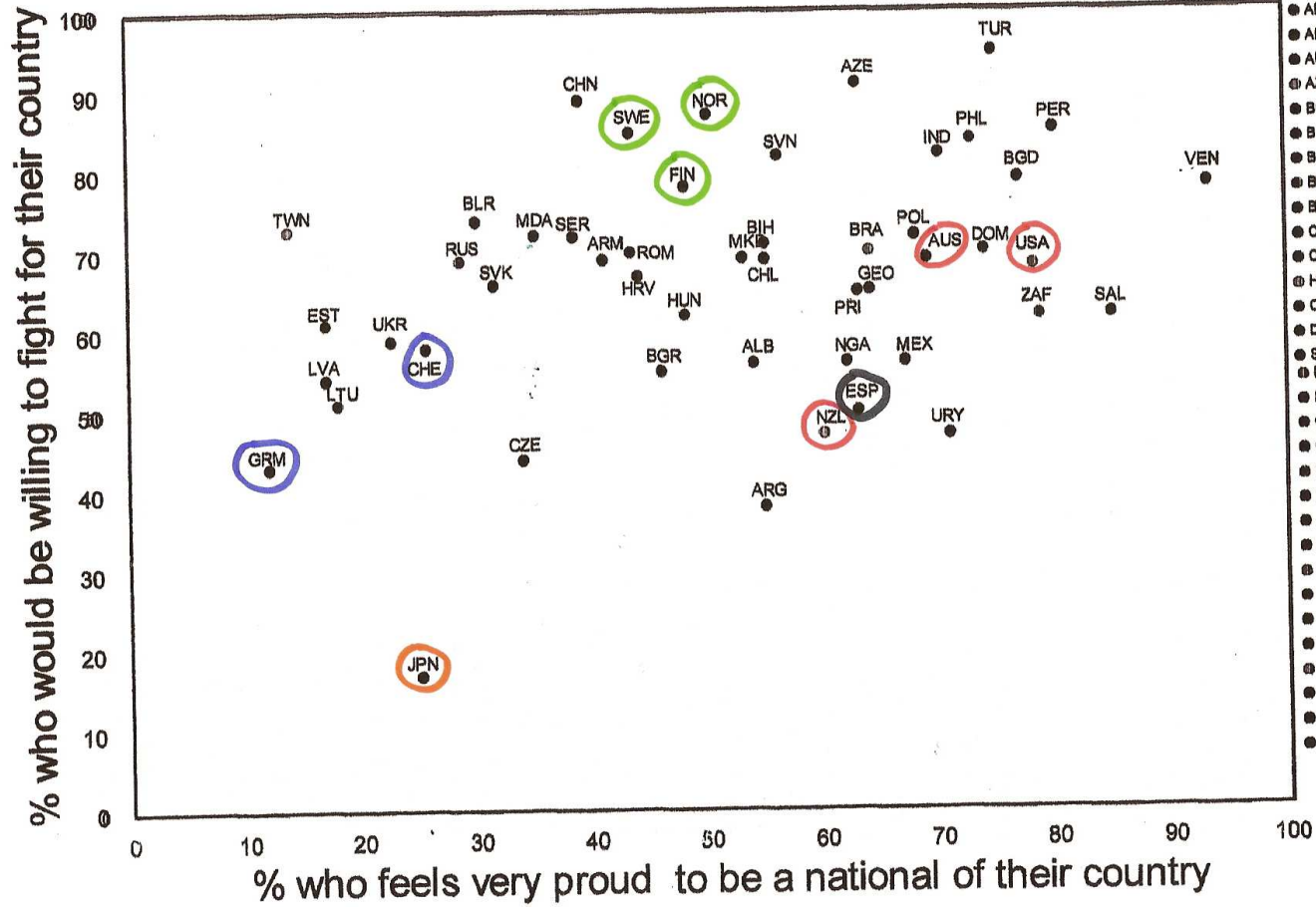
% who would be willing to fight for their country



% who feels very proud to be a national of their country

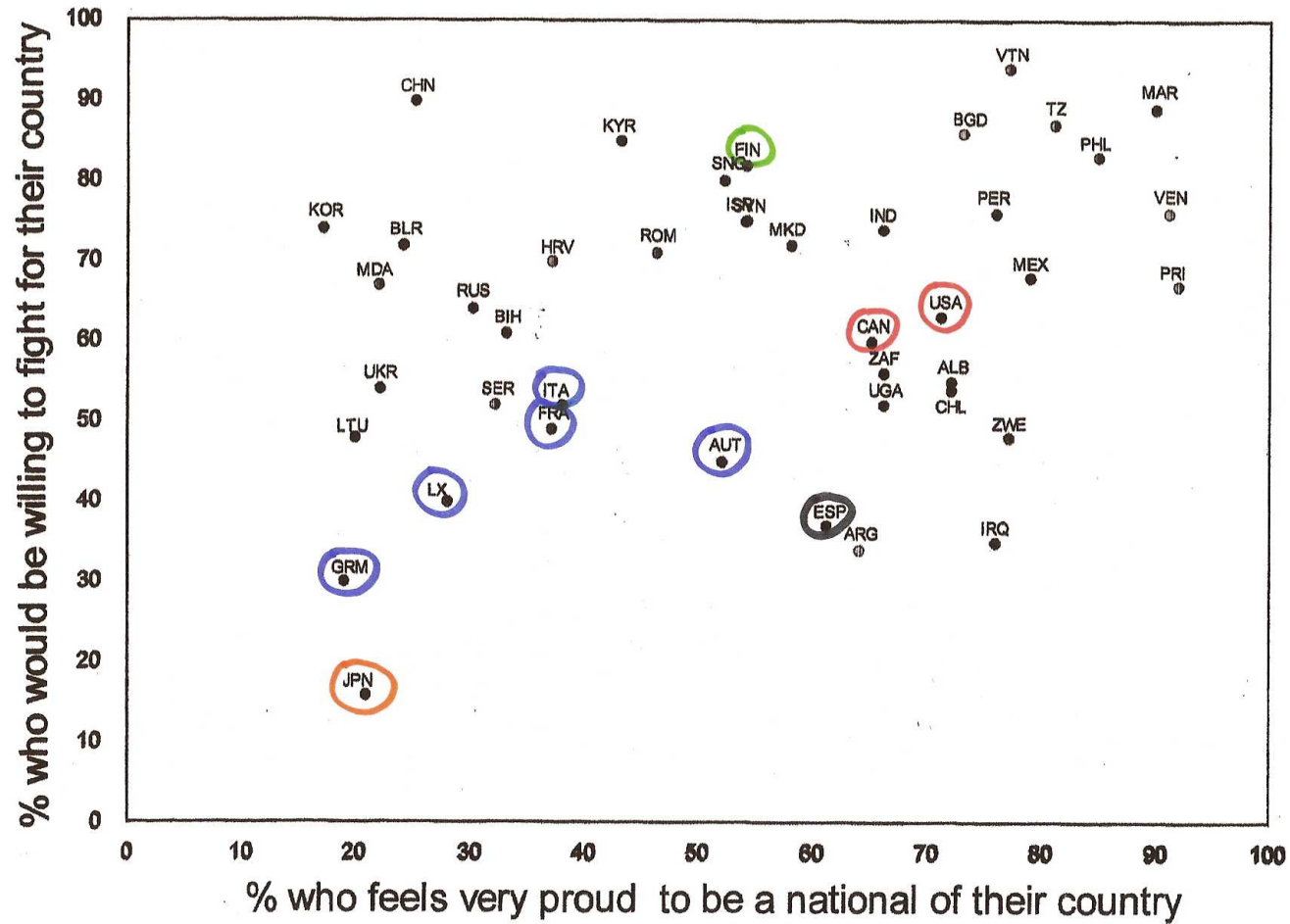
- ARG=Argentina
- AUT=Austria
- BLR=Belarus
- BEL=Belgium
- BRA=Brazil
- BGR=Bulgaria
- CAN=Canada
- CHL=Chile
- CHN=China
- CZE=Czech R.
- DNK=Denmark
- EST=Estonia
- FIN=Finlandia
- FRA=France
- GRM=Germany
- GRB=Great Britain
- HUN=Hungria
- ISL=Iceland
- IND=India
- IRL=Ireland
- ITA=Italia
- JPN=Japan
- LVA=Latvia
- LTU=Lithuania
- MAL=Malta
- MEX=Mexico
- NIR=N. Ireland
- NLD=Netherlands
- NGA=Nigeria
- NOR=Norway
- POL=Poland
- PRT=Portugal
- ROM=Romania
- RUS=Rusia
- KOR=S. Korea
- SVK=Slovakia
- SVN=Slovenia
- ZAF=South Africa
- ESP=Spain
- SWE=Sweden
- CHE=Switzerland
- TUR=Turkey
- USA=USA

1995



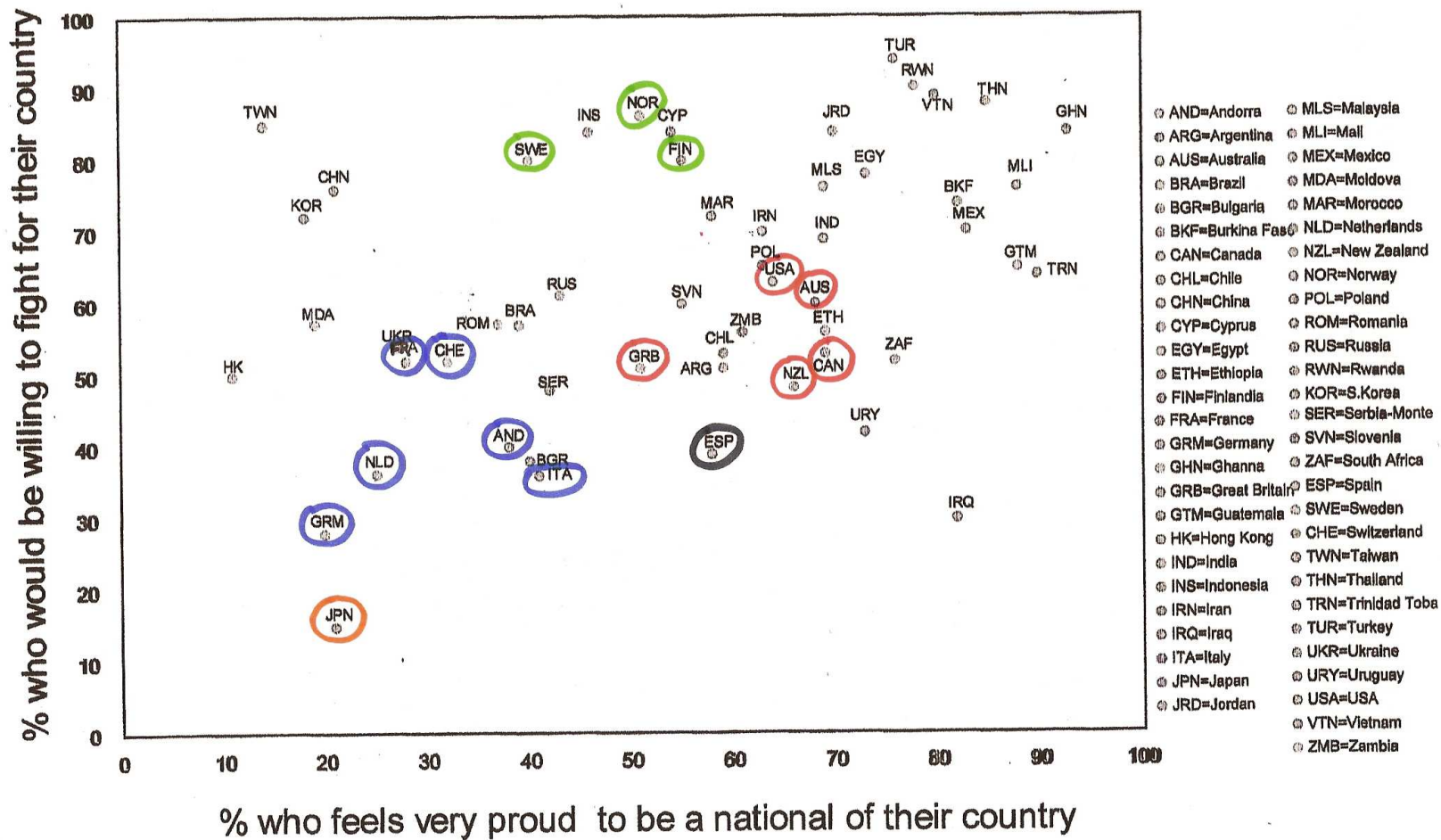
- ALB=Albania
- ARG=Argentina
- ARM=Armenia
- AUS=Australia
- AZE=Azerbaijan
- BGD=Bangladesh
- BLR=Belarus
- BIH=Bosnia H.
- BRA=Brasil
- BGR=Bulgaria
- CHL=Chile
- CHN=China
- HRV=Croatia
- CZE=Czech R.
- DOM=Dominican R.
- SAL=El Salvador
- EST=Estonia
- FIN=Finland
- GEO=Georgia
- GRM=Germany
- HUN=Hungary
- IND=India
- JPN=Japan
- LVA=Latvia
- LTU=Lithuania
- MKD=Macedonia
- MEX=Mexico
- MDA=Moldava
- NZL=New Zealand
- NGA=Nigeria
- NOR=Norway
- PER=Peru
- PHL=Philippines
- POL=Poland
- PRI=Puerto Rico
- ROM=Romania
- RUS=Russia
- SER=Serbia-Monte
- SVK=Slovakia
- SVN=Slovenia
- ZAF=South Africa
- ESP=Spain
- SWE=Sweden
- CHE=Switzerland
- TWN=Taiwan
- TUR=Turkey
- UKR=Ukraine
- URY=Uruguay
- USA=USA
- VEN=Venezuela

1999-2000

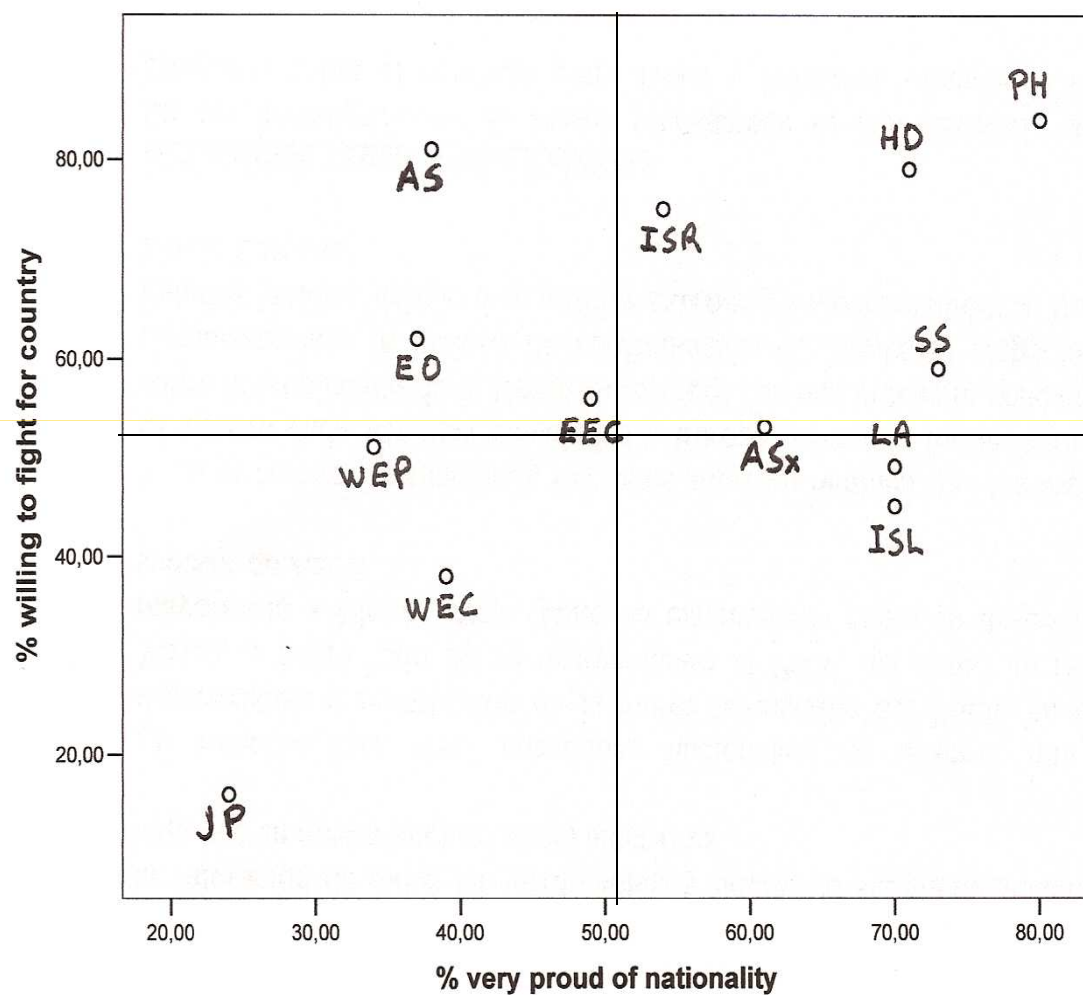


- ALB=Albania
- Arg=Argentina
- AUT=Austria
- BGD=Bangladesh
- BLR=Belarus
- BIH=Bosnia H:
- CAN=Canadá
- CHL=Chile
- CHN=China
- HRV=Croatia
- FIN=Finlandia
- FRA=France
- GRM=Germany
- IND=India
- IRQ=Iraq
- ISR=Israel
- ITA=Italy
- JPN=Japan
- KYR=Kyrgyzstan
- LTU=Lithuania
- LX=Luxembourg
- MKD=Macedonia
- MEX=Mexico
- MDA=Moldova
- MAR=Morocco
- PER=Peru
- PHL=Philippines
- PRI=Puerto Rico
- ROM=Romania
- RUS=Russia
- KOR=S.Korea
- SER=Serbia-Monte
- SNG=Singapore
- SVN=Slovenia
- ZAF=South Africa
- ESP=Spain
- TZ=Tanzania
- UGA=Uganda
- UKR=Ukraine
- USA=USA
- VEN=Venezuela
- VTN=Vietnam
- ZWE=Zimbabwe

2005



% Dispuesto a Luchar para Defender a su País por % Muy Orgulloso de su Nacionalidad, por Región Cultural



- ASx Anglo-Saxon
- WEC West European Catholic
- WEP West European Protestant
- EEC East European Christian
- EO European Orthodox
- LA Latin American
- ISL Islamic
- AS Asian
- JP Japan
- HD Hindu
- SS Sub-Saharan
- ISR Israel
- PH Philippines

SEGURIDAD		Interior	Exterior
Objetiva	Alta	X	
	Baja		-
Subjetiva	Alta		X
	Baja	X	



**MUCHAS GRACIAS
POR SU ATENCIÓN**

asep.sa@terra.es

www.jdsurvey.net

INTERNATIONAL COLLECTIONS IN ASEP/JDS
DATA BANK



	WVS- EVS	LATINO	AFRO	ASIA	GLOBAL	ISSP	TOTAL
Waves	5	13	3	2	1	23	...
Countries	98	18	18	11	55	44	...
Surveys	264	217	46	26	55	536	1.144
Interviews	355.298	237.268	25.086	21.571	82.017	719.929	1.441.169
Variables	285	1.000	265	265	100	1.400	3.315

